

瀬戸内国際芸術祭2025に合わせた商品を販売！！

さらに、特別キャンペーンを実施中！！

(マーケティング)

現在、日本航空（株）（以下JAL）と全日本空輸（株）（以下ANA）では当機構と連携して、瀬戸内国際芸術祭2025（以下、芸術祭）の開催に合わせて、芸術祭の作品鑑賞パスポートと航空券・宿泊がセットになった商品の販売と特別キャンペーン（利用空港限定でおひとり様につき10,000円割引）を実施しています。当機構でも当キャンペーンに協力することで、四国内の周遊促進を図っております。



JALキャンペーン
特設サイトはこちら



ANAキャンペーン
特設サイトはこちら



「JAL麗らか四国キャンペーン」を実施中。特典拡充をしました！！

(マーケティング)

当機構と日本航空（株）では、2004年から四国への観光を促進するために「JAL麗らか四国キャンペーン」を実施しています。同キャンペーンでは、主に首都圏からの航空券と宿泊がセットとなった商品に、JR四国管内のフリーきっぷやレンタカー・フェリー利用料金の割引特典のほか、四国観光・旅アプリ「しこくuri」で利用できるポイント「旅ばす」6ポイントが付与されるため、お得に四国を周遊していただけます。

今年度は例年実施しているレンタカー利用の割引特典について、乗り捨て料不要のお得なオプションプランを設定するなど、特典を拡充して実施しています。

(キャンペーン対象期間)

2025年4月1日（火）～10月31日（金）ご搭乗分

JAL麗らか四国キャンペーン
特設サイトはこちら



JALマイルから四国観光・旅アプリ「しこくuri」の「旅ばす」ポイントへの交換が可能になりました！！

(マーケティング)

2025年4月1日より、「JALマイル」から当機構が運営する四国観光・旅アプリ「しこくuri」で利用できる「旅ばす」ポイントへの交換が可能になりました。JALマイレージバンク会員（JMB会員）が保有する2,400マイルにつき、「しこくuri」の「旅ばす」6ポイント（2,400円相当）に交換が可能です。

現在、先着140口限定で2,400マイルで「旅ばす」9ポイント（3,600円相当）に交換できるお得なキャンペーンを実施していますので、是非、ご利用ください。

(実施期間) 2025年4月1日（火）～2026年3月31日（火）

※2,400マイルで「旅ばす」6ポイント交換が先着140口限定。

JALマイル「旅ばす」交換
紹介サイトはこちら



「万博を契機とした観光推進ネットワーク会議（第9回）」に出席

（その他）

4月24日（木）、（公社）2025年日本国際博覧会協会が主催する「万博を契機とした観光推進ネットワーク会議」に出席しました。会議では、開幕後の大阪・関西万博の状況、観光ポータルサイトや海外プロモーション活動などについて協会から説明を受けるとともに、フェスティバル・ステーション等会場内の観光関連施設を現地調査し、海外から万博を訪れた人へのプラスワントリップの取り組みなどについて学びました。

当機構では、8月末から9月上旬の10日間、徳島県と連携して、会場内の関西パビリオンに設置される「徳島パビリオン」で、特別企画展として四国遍路の「お砂踏み」を期間限定で展示し、四国遍路のPRを実施するほか、万博期間中、大阪市難波の観光案内所で対面による四国観光の情報を発信し、四国への誘客につながるよう、PRしてまいります。

（開催日時）2025年4月24日（木）11:00～14:00

（プログラム）大阪・関西万博について、観光ポータルサイトについて
海外プロモーションの状況について
構成団体・事業者と連携したプロモーション
現地調査など

（開催場所）万博会場内「EXPOサロン」（大阪府大阪市）

（機構参加者）桑村本部長、伊藤統括副本部長



<フェスティバル・ステーションの様子>

「新日下川放水路見学（放水路見学&トンネル探索）」に参加

（その他）

4月30日（水）、高知県日高村観光協会が実施する「新日下川放水路見学（放水路見学&トンネル探索）」に参加しました。見学は、普段は立入禁止となっている新日高村放水路（2024年3月完成。全長5,368m（うちトンネル延長5,130m））にガイドと一緒に潜入し、日高村での水害の歴史や理由などを学びながら、真っ暗でひんやりとしたトンネル内や除塵機などの巨大建造物の見学、トンネル内に溜まった水（構造上トンネルの後半には常時水が溜まっています。）にいる生き物たちの探索などを行うもので、インフラを活用しながら、アクティビティだけでなく、防災教育としても活用できるものとなっています。

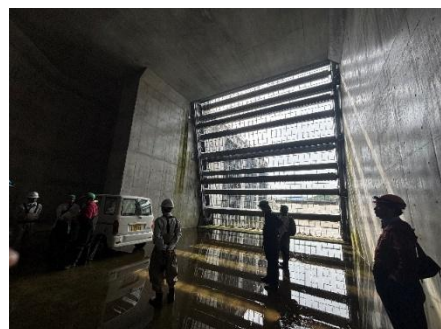
また、放水路見学後には、村内にある猿田洞（全長約1,420mの石灰洞。同観光協会がケイビング体験などを実施）の見学や、松岡一宏日高村長や同村観光協会、高知県観光コンベンション協会、仁淀ブルー観光協議会、四国地方整備局との意見交換を実施しました。

当機構では今年度「夏に楽しめる四国のスポット認知・誘客キャンペーン（キャンペーン名：しこくる）」の実施を予定しており、今回参加させていただいた見学ツアーをはじめとして、PRと誘客を図ってまいります。

（見学日）2025年4月30日（水）

（見学場所）新日下川放水路（高知県日高村）

（機構出席者）半井代表理事、桑村本部長、清水CMO ほか2名



<見学の様子①：除塵機の裏側から>



<見学の様子②：トンネル内部を探索>



<意見交換会>

四国経済産業局発行「SHIKOKU OPEN FACTORY」を当機構HPで紹介

(その他)

四国経済産業局が発行する冊子「SHIKOKU OPEN FACTORY」を当機構HPで紹介しております。

同冊子は、同局がオープンファクトリーへの関心を高め、オープンファクトリーの取り組みを通じて、四国各地の伝統工芸やものづくり企業の個性溢れる魅力や感動を、全国そして世界に届けることを目的に制作されたものです。

インバウンドをはじめとして、ものづくりの見学や体験のニーズが高まっていることや、四国が誇る長い歴史と文化、豊かな自然に恵まれた伝統工芸やものづくりの産地を知っていただきたいという同局の思いに賛同し、掲載させていただきました。

掲載記事はこちらから
ご覧いただけます



<冊子表紙>

今月のオウンドメディア情報等

(清水CMOからの情報)

昨年12月から、各インバウンド市場の概況を紹介しておりますが、4回目となる今回は、四国内への直行便があり、訪日10回以上のピーターが35%と高い香港市場についてその概況をご紹介します。

【香港からの四国述べ宿泊者数（月別）】

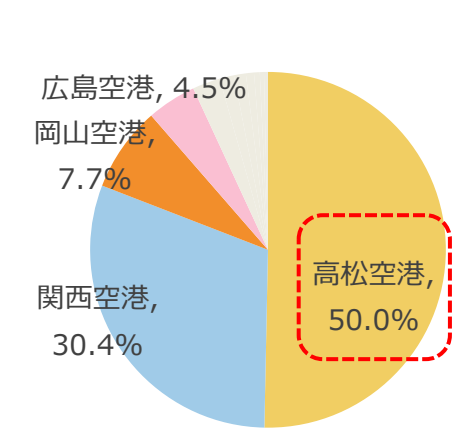


【香港の主な祝日及び休暇（一部）】

農曆新年（旧正月）	2月17日～2月19日
国慶節	4月5日
学校の長期休暇	7月中旬～8月末の約1か月半（小・中学生）、8月の約2週間～4週間（大学）
クリスマスおよび正月休暇	12月22日頃～1月1日の約12日～13日間

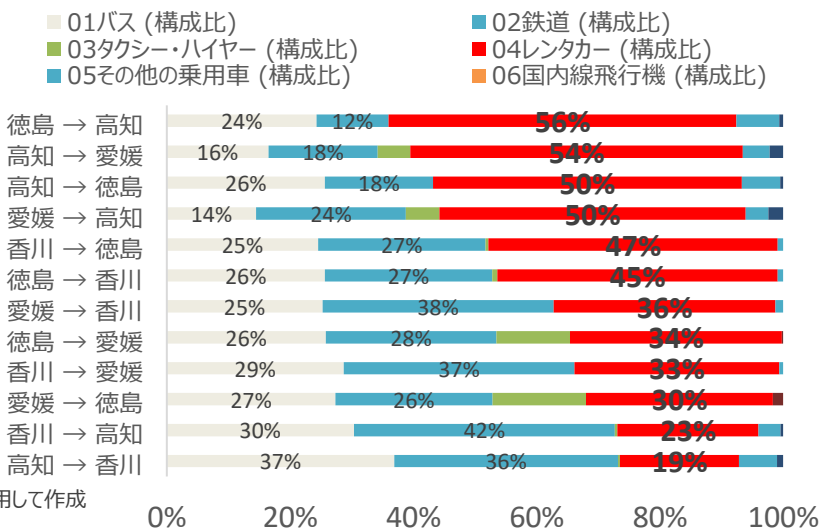
- 香港からの観光客が多いのは全国的に7月、12月で四国も同様の傾向。
- 四国では直行便の増便と新規就航の影響もあって、2023年の平均7,138人泊から2024年は平均9,573人泊へと伸びています。

【四国旅行者の入国港】



出典：観光庁「FF-Data（訪日外国人流動データ）」
（2019年と2022年の合算値）※当機構DMPを利用して作成

【四国旅行者の四国内交通手段】



- 「訪日外国人流動データ」（2019年及び2022年合算値）によると、四国への旅行者は、高松空港からの来訪が最も多く、岡山空港、広島空港など、近隣空港からも比較的に見受けられます。
※徳島空港は集計期間中は路線なし。岡山空港は現在運休中（2025年5月7日現在）。
- 四国内の県間移動は、タクシーは少なく、バス、鉄道、レンタカーの利用が多いです。バスや鉄道については、路線の有無やダイヤ接続の利便性に影響される一方、レンタカーについては短距離に限らず、二次交通が脆弱な四国では活用が期待できる移動手段といえます。

【データから見えるニーズ】

観光庁「インバウンド消費動向調査2024年度」によると、香港からの旅行者の旅行支出金額は、248,832円（全国平均）のうち、宿泊費は74,018円（平均6.8泊）（1泊あたりの平均宿泊費10,885円）となっています。

現在、四国の1泊あたりの平均宿泊費は9,965円（※）と全国平均より低い金額となっていますが、「マングリン香港」から始まる「[マングリンオリエンタル瀬戸内・高松](#)」が、香川県高松市に2027年夏開業予定（客室数92室、1泊あたりの8万円以上の設定あり。）であるなど、香港の富裕層の宿泊が増えることが期待され、宿泊費が増加するものと考えられます。

一方で、四国内での平均泊数は1.6泊と少ない状況です。当機構では、四国内での周遊を喚起するなど、滞在日数の増加に向けて取り組んでまいります。

四国の観光データ（当機構DMP）

四国来訪者 他県周遊データ

都道府県	人数	平均泊数	宿泊単価	平均飲食費
四国	81	1.6	9,965	5,357
岡山県	24	1.3	8,780	6,983
大阪府	17	3.3	6,366	3,441
兵庫県	16	1.1	15,735	3,865
京都府	10	1.3	12,500	8,667
広島県	9	1.3	6,691	4,688
鳥取県	7	1.9	9,008	7,170
島根県	5	1.0	9,625	7,500



当機構DMPはこちら

※当機構DMPについては、当機構の会員さまは無料でご利用いただけます。
なお、ご利用の際の「ユーザー名」及び「パスワード」は、既にご案内しているものをご利用ください。ご不明の場合は、別途お問合せください。

【JNTO香港事務所から見えるニーズ】

JNTO香港事務所からいただいた情報で、特筆すべき点をご紹介します。

●レンタカー

- ・利用率が23.5%と、訪日客全体の9.4%と比較して高い。
（2024年7～9月期、インバウンド消費動向調査）
- ・高いレンタカーの利用率に着目して、JNTO香港事務所では、直行便が就航していない地方エリアへの誘致に向けて、レンタカー旅行の魅力を訴求するプロモーション動画の制作や広告宣伝を実施（※右参照）しています。

●サイクリング

- ・香港におけるメディアでも「四国一周サイクリング」が取り上げられており、旅行商品として「四国しまなみ海道を巡るツアー」が販売されています。
- ・また、JNTO香港事務所においても、オウンドメディアで「四国一周サイクリング」を掲載して、頻繁に情報発信をしています。

機構においても、[レンタカー旅を訴求するランディングページ「DRIVE SHIKOKU」](#)や、[サイクリングを含むアドベンチャートラベルを紹介するランディングページ](#)などを通じて、情報発信を行っています。JNTO香港事務所の取り組みも注視しながら、連携するなど、引き続き、情報発信に尽力してまいります。

JNTO制作動画



【日本自駕遊 🚗】悠日満載 暖心而歸 - 親子時光 Level Up!

Visit Japan HK・60万 回視聴



四国一周サイクリング

1,000km Shikoku Circuit Route





代表理事の主な動静

- 4月 8日（火）定例会議・推進会議（当機構の会議）
- 22日（火）定例会議・推進会議（当機構の会議）
- 30日（水）高知県日高村新日下川放水路見学の視察

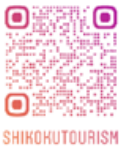
後援・協賛等

事業名	主催	期間	備考（公式サイト等）
第18作 「新 鶴姫伝説～鎧に白い花を～」	坊っちゃん劇場	2025年4月29（火） ～2026年3月 予定	https://www.botchan.co.jp/production.html
デジタルスタンプラリー「四国巡りんく」	本州四国連絡高速道路（株）	2025年5月1日（木） ～12月31日（水）	未定

5月以降の主な予定表

区分	5月	6月	7月	8月	9月	10月
マーケティング（国内）	JAL麗らか四国キャンペーン2025（4月～10月）					
	● JR四国大阪商品説明会 （5月19日/大阪）			● ツーリズムEXPO （9月25～28日/愛知）	● 四国観光商談会 （10月 6日/東京） （10月16日/大阪）	● ●
マーケティング（国際）	● 欧米豪調査報告会 （5月22日/高松市）		● 台湾商談会 （7月8日/台湾）		● VJTM （9月25～27日/愛知）	
ブランディング	● 四国「持続可能な観光」 推進ネットワーク会議 （6月19日/高松市）	●	◀ GSTCサステナブルツーリズム研修 （7月3～5日/丸亀市）	● 第1回意見交換会 （8月21日/高知市）		
	● Greater WEST JAPAN 連携会議（5月23日/大阪）	● 理事会・社員総会・全体会議 （6月9日/高松市）※16日記者発表		● Greater WEST JAPAN 連携会議（8月22日/高知市）		

（一社）四国ツーリズム創造機構
事業推進本部 ブランディングチーム 神野、藤井
TEL：087-813-0431 FAX：087-813-0312
Facebook <https://www.facebook.com/t.shikoku>
Instagram <https://www.instagram.com/shikokutourism/?hl=ia>



SHIKOKUTOURISM