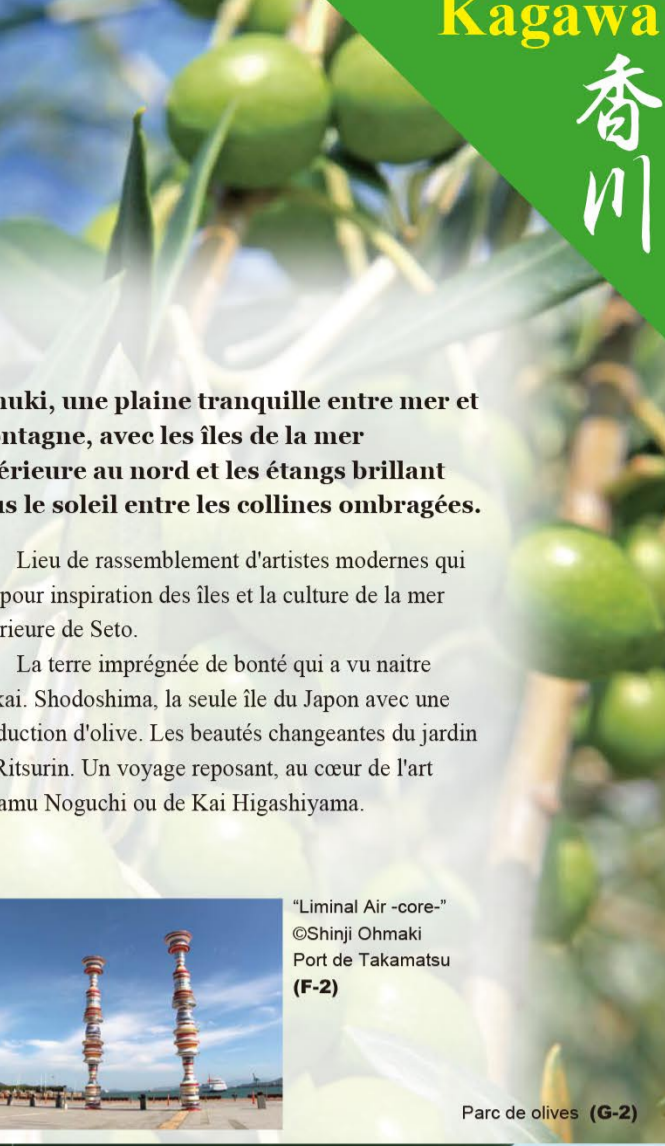
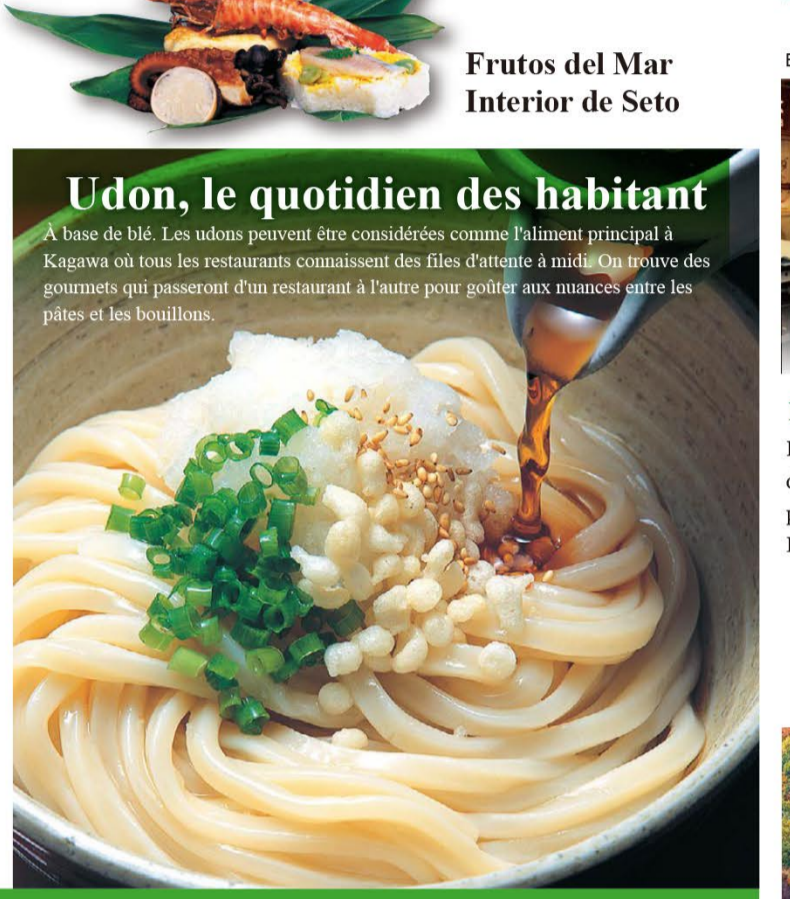
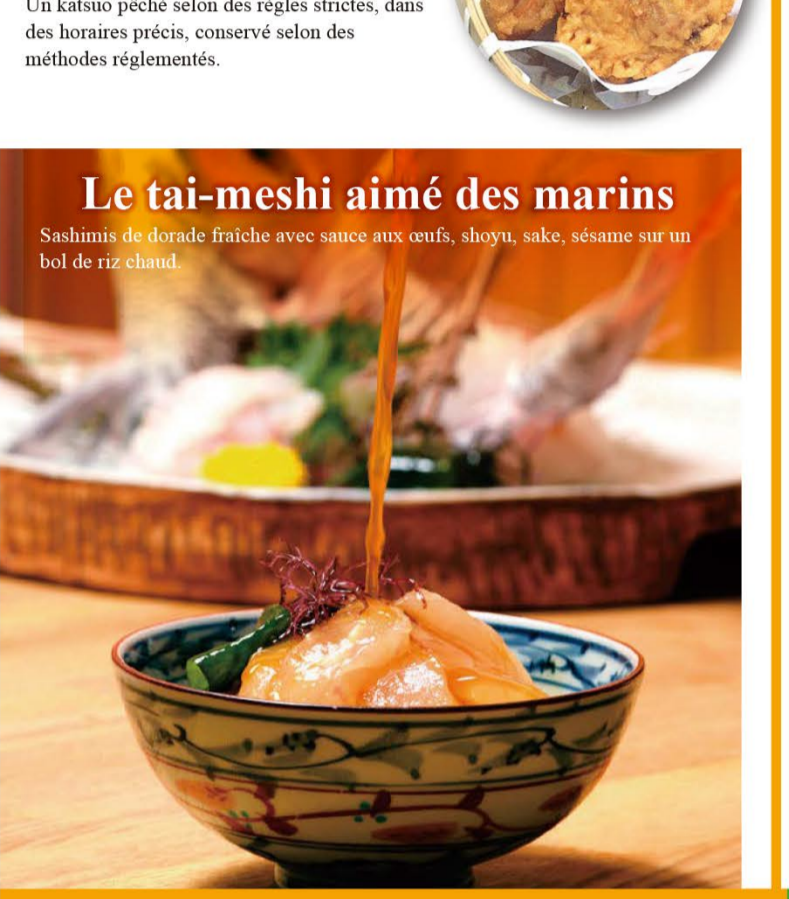
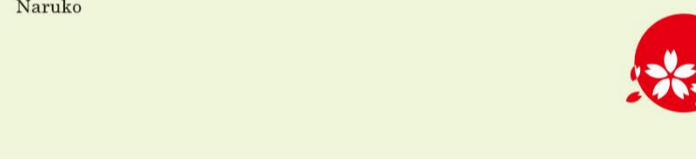
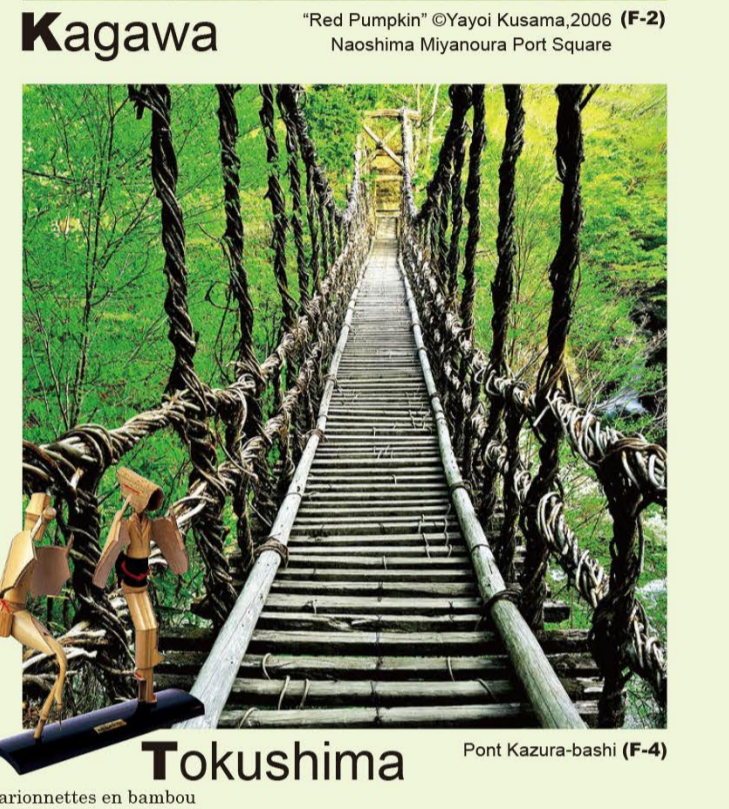
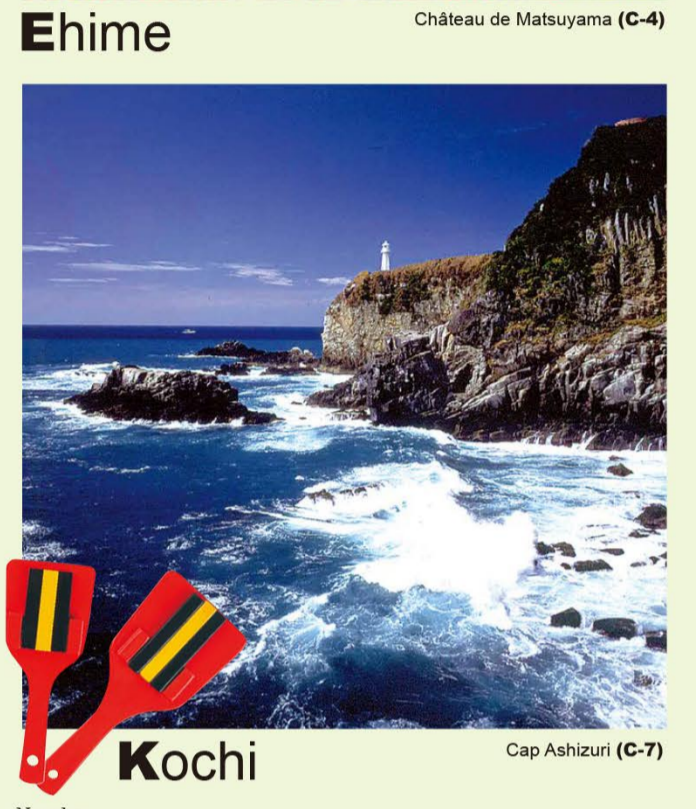


# SHIKOKU JAPON

Map de Shikoku français 2018.3

## 四国



### Les quatre saisons à Shikoku

春 (Printemps)	夏 (Été)	秋 (Automne)	冬 (Hiver)
<p><b>3 mars</b></p> <ul style="list-style-type: none"> <li>début du mois Festival Tosu no Okyakukado, etc. (E-5)</li> <li>début du mois Festival de Sawachi Kashi (E-5)</li> <li>seconde moitié Festival de Dogo Onsen Matsuyama (C-4)</li> </ul> <p><b>4 avril</b></p> <ul style="list-style-type: none"> <li>début du mois Festival du château Matsuyama (C-4)</li> <li>première moitié Shikoku Kempo Kabuki Kotchira (F-3)</li> <li>le 5 Festival de Tobayaki Tobe (C-4)</li> <li>milieu du mois Festival Fleurs et Printemps Takahama (G-3)</li> <li>Denjiri mai, Festival Doronze Kawanabe (F-5)</li> </ul> <p><b>5 mai</b></p> <ul style="list-style-type: none"> <li>début du mois Exposition de Tableaux Kawanabe (C-7)</li> <li>début du mois Machi no Anko Takahama (G-3)</li> <li>Le 3 et 4 Festival du château Mangrove (E-3)</li> <li>le 5 Festival des cerisiers de Banai Uchiko (C-5)</li> <li>milieu du mois Awa Open Garden Festival des boîtes Nakama (D-6)</li> <li>le 6</li> </ul>	<p><b>6 juin</b></p> <ul style="list-style-type: none"> <li>début du mois Pêche aux corromera On (B-5)</li> <li>milieu du mois Assemblée de l'Étang de Minami Ito Manno (F-3)</li> <li>du 20 au 27 Fête des tortues de mer Manno (F-3)</li> </ul> <p><b>7 juillet</b></p> <ul style="list-style-type: none"> <li>du 1 au 10 Festival de la fête de Matsuyama Matsuyama (C-4)</li> <li>du 9 au 11 Festival Narae Awa Odori Narae (E-3)</li> <li>du 9 au 12 Festival Yonaki Matsuri Kashi (E-5)</li> <li>du 12 au 14 Festival Samaki Takamatsu Takamatsu (G-3)</li> <li>du 12 au 15 Festival Awa Odori Tokushima (G-3)</li> </ul> <p><b>8 août</b></p> <ul style="list-style-type: none"> <li>début du mois Exposition de Tableaux Kawanabe (C-7)</li> <li>début du mois Machi no Anko Takahama (G-3)</li> <li>Le 3 et 4 Festival du château Mangrove (E-3)</li> <li>le 5 Festival des cerisiers de Banai Uchiko (C-5)</li> <li>milieu du mois Awa Open Garden Festival des boîtes Nakama (D-6)</li> <li>le 6</li> </ul>	<p><b>9 septembre</b></p> <ul style="list-style-type: none"> <li>De la fin août à la fin octobre Fête (Festival) de la fin du mois à la fin novembre Festival d'Obitane de Tosa Kochi, etc. (B-5)</li> </ul> <p><b>10 octobre</b></p> <ul style="list-style-type: none"> <li>1<sup>er</sup> Championnat national de Hashiken Kochi (D-4)</li> <li>2<sup>e</sup> weekend, weekend et dimanche Festival Samaki Toyohama Chosa Kochi (E-5)</li> <li>du 9 au 11 Festival du Saucinate de Kotorigata Kochi (F-3)</li> <li>du 14 au 17 Festival de Saigo Saigo (D-4)</li> <li>milieu du mois Festival des Talus Kawanabe (C-3)</li> <li>fin de mois Fête de la récolte des olives Shodoshima (D-3)</li> <li>du 9 au 11 Festival Narae Awa Odori Narae (E-3)</li> <li>du 9 au 12 Festival Yonaki Matsuri Kashi (E-5)</li> <li>du 12 au 14 Festival Samaki Takamatsu Takamatsu (G-3)</li> <li>du 12 au 15 Festival Awa Odori Tokushima (G-3)</li> </ul> <p><b>11 novembre</b></p> <ul style="list-style-type: none"> <li>début du mois Illustrations Caméra de Judoite Riverside Kochi (E-5)</li> <li>du 12 au 15 Festival Awa Odori Tokushima (G-3)</li> </ul>	<p><b>12 décembre</b></p> <ul style="list-style-type: none"> <li>début du mois en début janvier Fête (Festival) de la fin du mois à la fin novembre Festival d'Obitane de Tosa Kochi, etc. (B-5)</li> </ul> <p><b>1 janvier</b></p> <ul style="list-style-type: none"> <li>début du mois Shiamisen Mochitsuki Saiki (F-3)</li> </ul> <p><b>2 février</b></p> <ul style="list-style-type: none"> <li>du 1 au 23 Festival des camélias de Ashizuri Tosa-shimada (C-7)</li> <li>première moitié Festival LED Art Takahama (G-3)</li> <li>du 11 Festival Akiba Matsuri Toyohama (D-5)</li> <li>fin de mois Festival de Saki de Shikoku Miyoshi (E-4)</li> <li>du 14 au 17 Festival de Saigo Saigo (D-4)</li> <li>milieu du mois Festival des Talus Kawanabe (C-3)</li> <li>fin de mois Fête de la récolte des olives Shodoshima (D-3)</li> <li>du 9 au 11 Festival Narae Awa Odori Narae (E-3)</li> <li>du 9 au 12 Festival Yonaki Matsuri Kashi (E-5)</li> <li>du 12 au 14 Festival Samaki Takamatsu Takamatsu (G-3)</li> <li>du 12 au 15 Festival Awa Odori Tokushima (G-3)</li> </ul>

Préfecture de Tokushima

Préfecture de Kagawa

Préfecture de Ehime

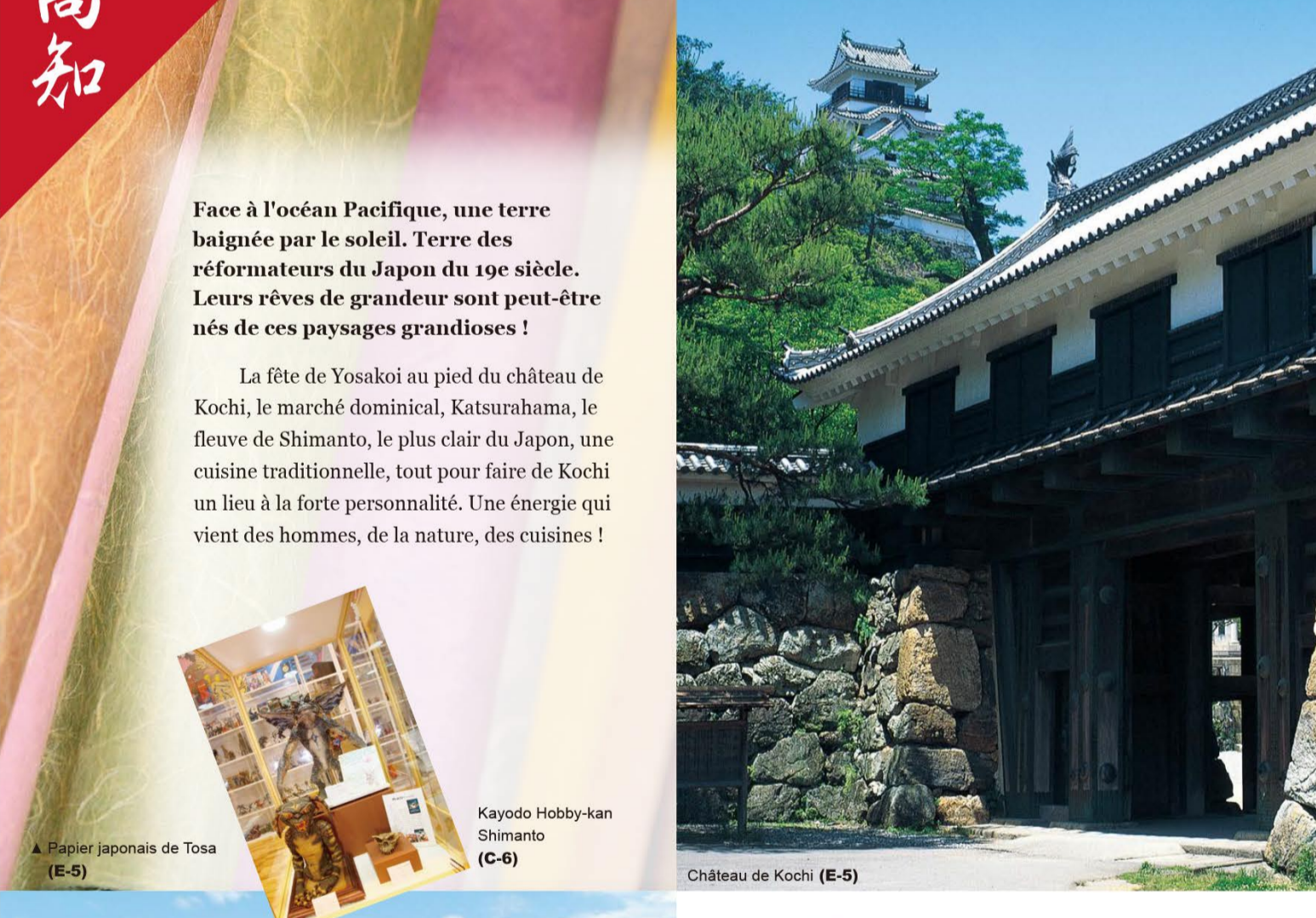
Préfecture de Kochi

Centre d'information téléphonique de JR Shikoku

Les lieux à voir !

Organisation pour Promotion de Tourisme de Shikoku https://www.shikoku.gr.jp/

### Kochi 高知



Katsurahama (E-5)

Rivière Shimanto (C-6)

Marché dominical (E-5)

Observation des balaines

Doi Kachu (F-5)

Jardin de Monet Marmottan (F-5)

Muroto Sekai Geo-park (F-6)

### Délices de Shikoku

Une longue culture culinaire entretenue au fil des siècles. Des variations modernes sur ces bases nous montrent un Shikoku à la forte personnalité.

Le katsuo no tataki, super frais !

Faire la tournée des restaurants de ramen à Tokushima !

Chabatake Pudim

Utsubo (Mureño)

Imo Kenpi

Nabe-yaki Ramen

Sobagome Zosui

Sudachi

### Tokushima 徳島

Tokushima, un pays vert passionné

Tourbillons de Naruto (H-3)

Festival Awa Odori (G-5)

Water Slider

La danse ne s'arrête jamais...

Rating (E-4)

Rating dans les gorges du Otake (E-4)

Archives d'Azumi

Musée de l'Indigo

Musée d'art international Otsuka

Mont Tsurugi (F-4)

Paysage urbain d'Udatsu (F-3)

Résidence Awa no Jurobe (G-3)

Baie d'Atoko (G-5)



### Accès à Shikoku

Shikoku is accessible from major Japanese cities and international hubs. The map shows routes from Seoul, Shanghai, Taipei, and Hong Kong to various Shikoku airports and train stations.

### Lignes internationales

Seoul	Air Seoul	Takamatsu
Seoul	Air Seoul	Matsuyama
Shanghai	Spring	Takamatsu
Shanghai	China Eastern	Matsuyama
Taipei	China	Takamatsu
Hong Kong	HK Express	Takamatsu

### Train (Unité : min.)

Map showing train routes between major Shikoku cities: Matsuyama, Kochi, Takamatsu, Tokushima, and Takamatsu.

### Car (Unité : min.)

Map showing driving routes between major Shikoku cities.

### Lignes intérieures

Aéroport de Kansai (KIX)	Takamatsu	3,10 hr
Aéroport de Kansai (KIX)	Matsuyama	3,40 hr
Aéroport de Kansai (KIX)	Tokushima	3,30 hr
Aéroport de Kansai (KIX)	Kochi	2,45 hr
Aéroport de Kansai (KIX)	Matsuyama	3,40 hr
Aéroport de Kansai (KIX)	Tokushima	3,40 hr
Aéroport de Kansai (KIX)	Kochi	2,45 hr
Aéroport de Kansai (KIX)	Matsuyama	3,40 hr
Aéroport de Kansai (KIX)	Tokushima	3,40 hr
Aéroport de Kansai (KIX)	Kochi	2,45 hr
Aéroport de Kansai (KIX)	Matsuyama	3,40 hr
Aéroport de Kansai (KIX)	Tokushima	3,40 hr
Aéroport de Kansai (KIX)	Kochi	2,45 hr

### Billets pratiques pour les visiteurs temporaires

#### JAPAN RAIL PASS

Seulement pour le séjour temporaire dans le but de faire du tourisme au Japon. Il est nécessaire d'en faire l'acquisition avant l'arrivée au Japon.

Type	Durée	7jours	14jours	21jours
Vert	12ans et+	38.800	62.950	81.870
	moins de 12ans	19.440	31.470	40.930
Ordinaire	12ans et+	29.110	46.390	59.350
	moins de 12ans	14.550	23.190	26.870

http://www.japanrailpass.net/

#### ALL SHIKOKU Rail Pass

\* Rail pass pour le voyage sans limite en trains sur toutes les lignes de Shikoku.  
\* Prix spécial pour les étrangers qui visitent le Japon.  
\* Shodoshima Ferry et bus inclus

Pass	Prix sur le territoire japonais	Prix hors du territoire japonais
3jours	9.000	4.500
4jours	10.000	5.000
5jours	11.000	5.500
7jours	12.000	6.000

Disponible à chaque station (Vier Stars) de Shikoku: Tokushima, Kochi, Matsuyama et Takamatsu.  
https://shikoku-railwaytrip.com/railpass.html

### Légende

	Autoroute		Zone de repos
	Route à péage		Site touristique
	Route nationale		Camping
	Autres routes départementales		Plage à baignade autorisée
	Autres routes départementales		Plongée sous marine
	Chemin de randonnée de Shikoku		Sources chaudes
	Routes maritimes (ferry)		Hébergement public
	Limite de département		Aéroport
			Pèlerinage des 88 temples

### À la recherche du bonheur et de la tranquillité, le pèlerinage des 88 temples de Shikoku.

Le pèlerinage de Shikoku (ou dit «Shikoku Henro», relie en boucle les 88 lieux sacrés de Shikoku où il est dit que Kobo-Daishi (aussi connu sous le nom de Kūkai, 774-835) a approfondi sa connaissance du bouddhisme. Ses 1142 kilomètres sont un moyen de se rapprocher de l'état de satori, entouré par les temples, la nature qui longe la route, les paysages, mais aussi les hommes, la culture, les statues de Bouddha.

Aujourd'hui, c'est devenu une pratique qui dépasse la retraite religieuse et que certains entreprennent pour une convalescence, pour se souvenir de proches décédés, pour la sécurité du foyer, mais aussi pour retrouver la sérénité, pour améliorer sa santé, dans le cadre de la randonnée, pour le tourisme. Les pratiques sont aussi diverses que les pratiquants et l'époque a beaucoup modernisé les approches.

Prefecture	Temple	Code
Kagawa	雲門寺 Unpenji	E-4
	大観寺 Daikōji	E-3
	神興寺 Kōkōji	E-3
	龍王寺 Ryūōji	E-3
	木立寺 Mokudaiji	E-3
	大光寺 Ōkōji	E-3
	弁財寺 Himegataji	E-3
	金剛寺 Kongōji	E-3
	龍王寺 Ryūōji	E-3
	龍王寺 Ryūōji	E-3
Ehime	龍王寺 Ryūōji	E-7
	龍王寺 Ryūōji	E-6
	龍王寺 Ryūōji	E-6
	龍王寺 Ryūōji	E-6
	龍王寺 Ryūōji	E-5
	龍王寺 Ryūōji	E-5
	龍王寺 Ryūōji	E-5
	龍王寺 Ryūōji	E-5
	龍王寺 Ryūōji	E-5
	龍王寺 Ryūōji	E-5
Kochi	Hotsumisakiji	F-6
	Shinshōji	F-6
	Kōmōchōji	F-6
	Kōmōchōji	F-6
	Dainichiji	G-3
	Dainichiji	G-3
	Dainichiji	G-3
	Dainichiji	G-3
	Dainichiji	G-3
	Dainichiji	G-3
Tokushima	Ryōzenji	G-3
	Gokurakuji	G-3
	Kōmōchōji	G-3
	Dainichiji	G-3
	Dainichiji	G-3
	Dainichiji	G-3
	Dainichiji	G-3
	Dainichiji	G-3
	Dainichiji	G-3
	Dainichiji	G-3



Les couleurs utilisées pour cette carte ont été sélectionnées pour faciliter sa lecture dans toutes les conditions.