



## 高知県観光情報資料 2021年度



あなたの、  
**新**休日。



# 目次

高知県観光振興の取組

・・・P3～6

2021年 上期New Topics!

・・・P7～12

観光おすすめ情報～自然・体験～

・・・P13～20

観光おすすめ情報 ～歴史～

・・・P21～24

観光おすすめ情報 ～食～

・・・P25～27

便利なアイテム・耳より情報

・・・P28～35

# 高知県観光振興の取組み



## 高知県は「新しい生活様式」や「社会構造の変化」に対応した、 宿泊施設の新しいビジネスの構築や 屋外観光施設の整備を支援します！



### ■ 宿泊施設が行う「新しい生活様式」や「新しい旅行スタイル」の取組を支援

#### <取組例>

#### ①施設の改修

- ・客室の和洋室化
- ・浴室や個室食事処の整備
- ・シェアオフィス環境やワーケーション対応

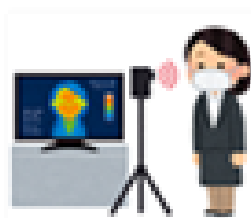


#### ②設備の導入

- ・非接触型設備の導入など

#### ③関連するソフト事業

- ・体験・滞在型コンテンツの開発など



### ■ 新しい生活様式に対応した屋外観光施設整備を推進

#### <取組例>

景勝地の遊歩道整備、景観整備、展望台・テラス整備、  
休憩所の設置、ビジターセンター整備、Wi-Fiの整備 など



官民総ぐるみで取り組みを進めていますので、安心してお越しください。

# 高知県観光キャンペーン「リョーマの休日」



高知県観光キャンペーン

自然・歴史・食の観光基盤をフル活用した



## 「リョーマの休日」キャンペーンを展開

開催期間：2021年4月1日(木)～2022年3月31日(木)（予定）

高知県には、カレンダーにはない  
新しい休日があります。

あなたの、  
**新**休日。

自然  
体験

高知県観光の  
3つの強み

食

歴史  
文化

2021年10～12月 四国デスティネーションキャンペーン



しあわせぐり、しこくuri。  
～四国の 風・水・色 を感じて～

（2021年4月～6月 プレDC開催）

**2021年 上期**    ***New Topics!***



# デュアル・モード・ビークル **DMV** 運行開始！

安芸・  
室戸エリア



リョーマ Holiday 休日

**2021年夏頃運行開始！**  
本格運行は世界初！

**徳島県（海陽町）⇔ 高知県（東洋町） \* 阿佐海岸鉄道 \***

車と列車がひとつになった新しい乗物 **DMV** デュアル・モード・ビークル

## 運行場所

徳島県南部～高知県東部を運行。  
鉄道モードでは、阿波海南駅（徳島県海陽町）－甲浦駅（高知県東洋町）区間を運行。バスモードでは観光地も巡ります。

**運賃** 200円～ **席数** 18席



土日祝は1便のみ、バスモードで「むろと廃校水族館」－「室戸世界ジオパークセンター」－室戸岬－海の駅とろむまでの観光地を巡るルートを実行します！



## DMV車両の愛称・デザイン

- 車体のカラー「青」「緑」「赤」は、現在運行中の「ASA-100系」で描かれた色が取り入れられました。
- 応募作品の選考にあたり、各車両に「阿佐東地域」「徳島県」「高知県」の特色がパランスよく盛り込まれていることが評価されました。

### DMV-1号

#### 未来への波乗り

太平洋の波をダイナミックに表現し、阿佐東地域で盛んなサーフィンや、穴喰駅の「伊勢えび駅長」をデザインに取り込み、「未来に向かってチャレンジする」イメージです。



### DMV-2号

#### すだちの風

徳島県の名産「すだち」と、すだちの葉が風に舞い、その中を「徳島県の鳥・しらさぎ」が「空高く舞い上がる」イメージです。

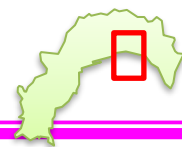


### DMV-3号

#### 阿佐海岸維新

高知県の英雄「坂本龍馬」と、南国土佐に輝く太陽が描かれており、革新的な乗り物DMVが「地域活性化の維新を起こす」イメージです。

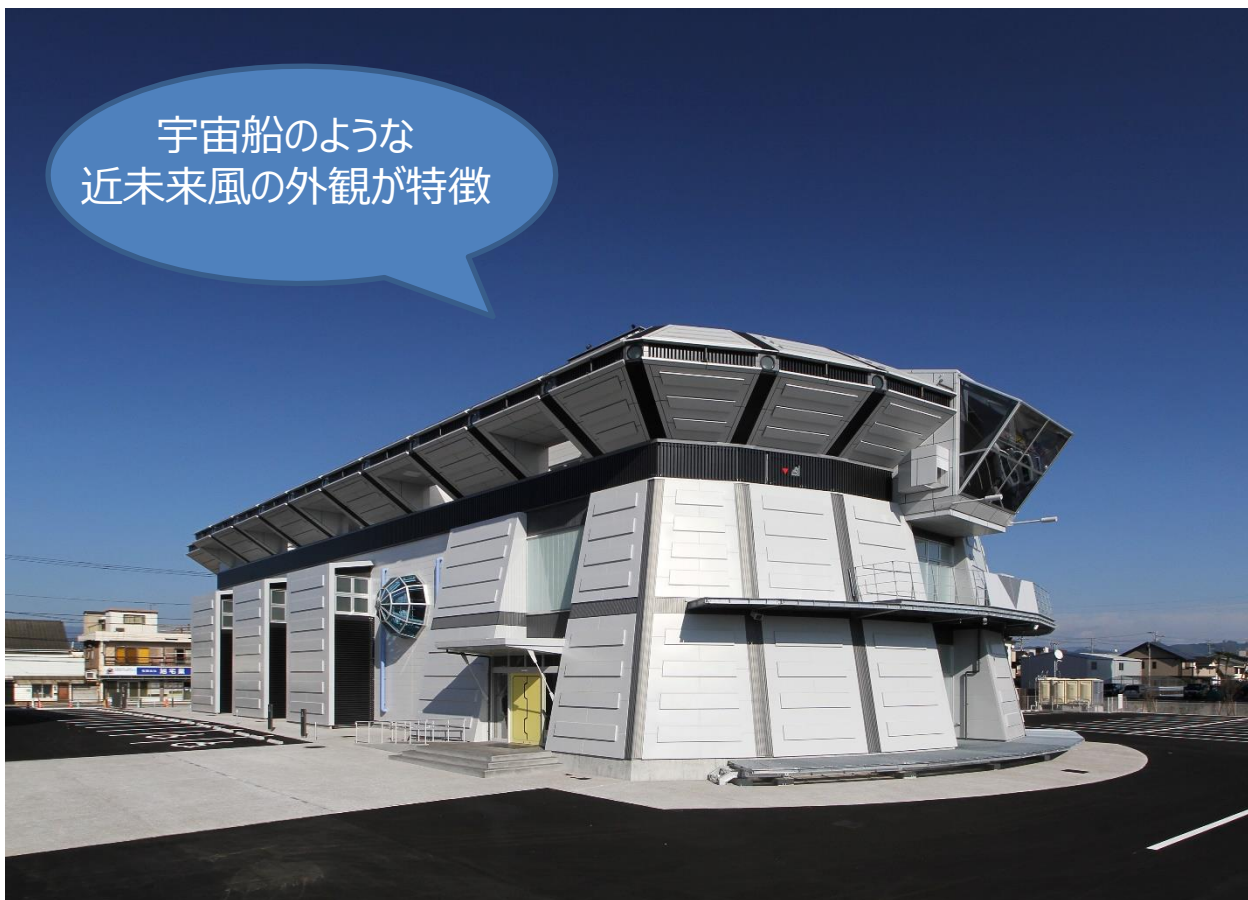




**2021年3月21日  
オープン!**

歴史あるものづくりの街・南国市が世界的なフィギュアメーカーである  
(株)海洋堂と連携し、新たなものづくりのまちとして生まれ変わります!

宇宙船のような  
近未来風の外観が特徴



1階

**ファクトリーゾーン**

フィギュアメーカー(株)海洋堂の生産工程が  
見学できるファクトリー

2階

**展示・体験ゾーン**

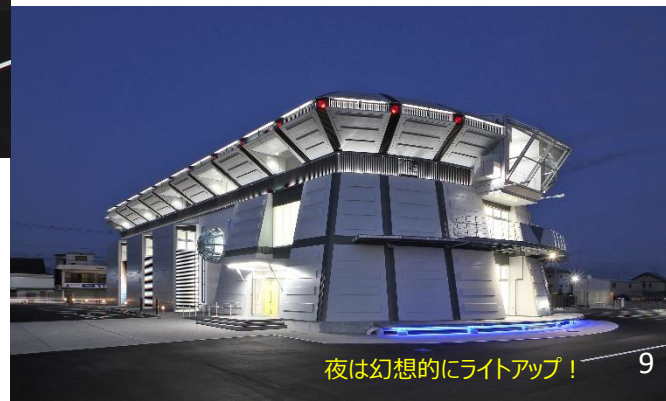
ものづくりサポートセンターで生産された製品など  
の販売・展示スペースや観光客向けのものづくり  
が楽しめるフロア



3階

**ラボゾーン**

ワンランク上の本格的なものづくりができる  
フロア



夜は幻想的にライトアップ!

- お問合せ  
(3/21以降) ものづくりサポートセンター 088-864-6777
- 開館時間 10:00~18:00 (最終入館 17:30)
- 入館料 無料
- ※館内での体験等使用料は別途要
- 場所 南国市大桶甲1623番地3
- アクセス JR 後免駅より徒歩で約10分、  
高知龍馬空港より車で約15分
- 駐車場 普通車45台、大型バス2台 (予定)

四万十町の海洋堂ホビー  
館と連携し、双方楽しめる  
仕掛けを予定!





# 龍河洞 水の洞窟 開洞！

物部川エリア



## 龍河洞

光と音の融合により、唯一無二の空間が誕生

2021年4月 水の洞窟 開洞予定

冒険コース  
もご用意！

洞内：LED照明による演出

大好評！

国内鍾乳洞初！  
大型プロジェクションマッピングを常設

お問い合わせ/0887-53-2144  
住所/  
香美市土佐山田町逆川1424  
開催期間/通年  
販売手数料/ 10%  
営業時間/  
8:30~17:00 (3~11月)  
8:30~16:30 (12~2月)  
料金/一般1,200円、  
中学生700円  
小学生550円、団体割引あり  
※冒険コース +1,000円  
催行人数/ 1名~  
精算方法/ 着礼精算  
駐車場/乗用車300台、大型バス20台



心の深いところへ

龍河洞

RYUGADO CAVE



**2021年2月27日（土） 全通！**





**2021年3月20日  
グランドオープン！**

四国カルストの麓にある景勝地「長沢の滝」周辺に  
高知県初のフォレストアドベンチャーパークが誕生！



**climb! cross! Fly!**  
**森へ冒険に出かけよう**

代表するアクティビティは見渡す限り山々が広がる大パノラマを  
横目にとぶ「高い・長い・ジップライン」と「ビッグターザンスイング」



**2021年6月  
リニューアル  
OPEN！**

**星ふるヴィレッジ  
TENGU**

天文台、星空客室、プラネタリウムを新設予定！  
お食事のみ利用も対応可能です。



メゾネットタイプの  
客室で、2階の  
斜めガラス窓から星  
空を楽しめます！

お問い合わせ先/0889-62-3188  
住所/高知県高岡郡津野町芳生野乙4921-22

- お問い合わせ先：080-2347-3318
- アクセス：須崎東IC、須崎中央ICからともに車で60分、天狗高原から車で35分  
：長沢の滝から天狗高原方面へ約500メートルほどあがった場所です。
- 料金：アドベンチャーコース：大人（18才以上）¥4,100  
：子ども（18才未満）¥3,800  
：キャンピーコース（1周）：大人・子ども ¥3,100

# 高知県観光おすすめ情報

自然・体験



# 県内に広がる自然・体験型観光スポット！



四国カルスト 天狗高原  
(津野町)



隈研吾氏建築(栲原町)



新足摺海洋館 SATOUMI  
(土佐清水市)



柏島 (大月町)  
(グラスボート・大堂海岸ウォークetc.)



仁淀川 (仁淀川町)  
(溪谷ツアーガイド・SUP etc.)



牧野植物園  
(高知市)



2020年8月OPEN!  
さめうらカヌーテラス  
(土佐町)



杉の大杉  
(大豊町)



2021年4月 水の洞窟 開洞!  
龍河洞 (香美市)



桂浜 (高知市)



高知駅⇄窪川駅  
2020年春 運行開始!  
志国土佐 時代の夜明けのものがたり



2020年5月ボルディゲラの庭OPEN!  
北川村「モネの庭」マルモッタン  
(北川村)



むろと廃校水族館  
(室戸市)



室戸ユネスコ  
世界ジオパーク  
(室戸市)



# 北川村「モネの庭」マルモッタン

安芸・  
室戸エリア



2020年4月

## 「ボルディゲラの庭」誕生！

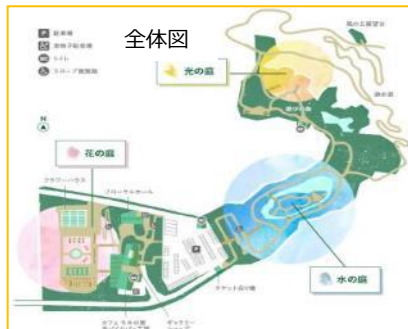
### ボルディゲラの庭

画家クロード・モネが感銘を受けた地中海の街  
**イタリアボルディゲラを再現！**



海を眺める  
景色はまるで  
地中海！

お問合せ/0887-32-1233 住所/安芸郡北川村野友甲1100  
営業時間/9:00～17:00 (最終入園時間16:30)  
休/6月～10月の第1水曜日、12月～2月 (冬期メンテナンス休園)  
料金/大人1,000円、小中学生500円、  
団体 (10名以上) 大人 900円、小中学生450円  
駐車場/一般94台、大型6台



### 水の庭

画家クロード・モネの愛した庭園を再現  
フランス本家から世界で唯一「モネの庭」を名称を譲り受けました！

青い睡蓮は6月から！  
10～13時頃が見頃！



7月中旬から9月頃まで幸せを運ぶ青いハチ  
(リモンハナバチ)が園内を飛んでいます♪

### 花の庭



# 早明浦(さめうら)ダムを遊びつくそう！

嶺北エリア

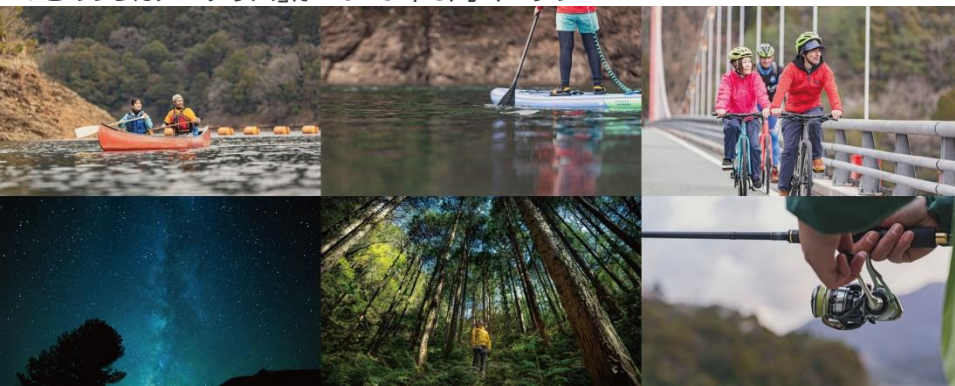


大迫力！西日本一の貯水量を誇る巨大ダム



## 湖の駅 さめうらレイクタウン

湖の駅とは、さめうら湖を中心とした自然体験型観光の拠点です。  
レストランが併設されたホテル「さめうら荘レイクサイドホテル」と  
湖面を中心としたアクティビティが楽しめる施設にカフェが併設された  
「さめうらカヌーテラス」が2020年8月オープン！



2020年8月  
NEW OPEN！

## さめうらカヌーテラス

道の駅さめうらレイクタウンに高知県土佐町の  
自然体験型観光拠点さめうらカヌーテラスがオープン



おすすめ  
アクティビティ①

## さめうら湖 カナディアンカヌー体験

おすすめ  
アクティビティ②

## さめうら湖 SUP体験



参加料金/大人（通常）¥7,000（税抜）～  
子ども参加料金（通常）¥6,500（税抜）～  
参加対象/4歳～ 所要時間/約3時間  
最小人数/2名～※10名超える場合は要相談



参加料金/大人（通常）¥6,500（税抜）～  
子ども参加料金（通常）¥6,000（税抜）～  
参加対象/4歳～ 所要時間/約3時間  
最小人数/2名～ ※20名超える場合は要相談

お問合せ先/さめうらカヌーテラス TEL/0887-82-2450  
場所/高知県土佐郡土佐町田井146-1 駐車場/無料（普通車20台、大型バス1台）16





仁淀ブルー観光協議会  
お問合せ/0889-20-9511



隈研吾

(くまけんご)

氏建築

ガイドツアー

2020年4月から開始

東京2020オリンピック・パラリンピックの開会式、閉会式、陸上競技が行われる新国立競技場。その設計を手掛けた隈研吾氏設計の建築物が、梶原町にはたくさんあります！  
大自然の中で隈研吾氏建築に浸ってみませんか？

梶原町総合庁舎

梶原産の杉材をふんだんに使用。  
館内全域に温かい木のぬくもりが漂っています。



雲の上の図書館

(梶原町立図書館)



2018年5月オープン。  
地元の木をふんだんに使った、木のぬくもりを感じることできる施設。

施設東側の外壁には茅が使用されています。  
隈氏が町内の伝統的な茅葺き屋根を学ばれ設計されました。

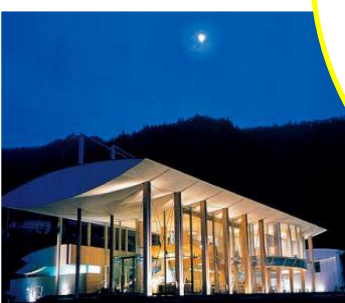
まちの駅ゆすはら



雲の上のギャラリー



「やじろべえ型はね橋」は、世界でも類を見ない架構形式による唯一の建物。  
梶原町産の杉を繰り返しくみ上げていくことで、周囲の大自然と調和しながら「梶原の象徴」として迫力ある存在感を表現。



ゆすはら観光交流案内所 まろうど館  
お問合せ/0889-65-1187  
場所/高知県高岡郡梶原1428-1



外観

OPENから230日目で入館者数 **162,000人突破!**

(入館者アンケートより)

- ◆展示が見やすく、演出が本格的 (20代女性)
- ◆展示の順番が良かった。(60代男性)
- ◆子供が見やすい設置だった (30代女性)
- ◆水槽が大きく良く見れた。次は説明を聞きながら見学したい。(50代女性)



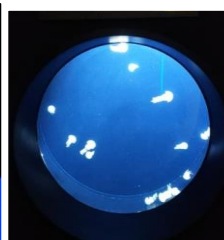
展示生物の食べ方まで解説



竜串湾を水槽で再現!



ウミウシ・クラゲコーナー  
竜串湾に300種以上生息するウミウシを幻想的に展示



## 基本情報

休館日：年中無休 所要時間：40～60分 開館時間：9:00～17:00  
入館料：大人 1,200円 小人 600円 未就学児無料  
年間パスポート：大人 1,700円 小人 850円  
団体割引：20名以上大人 960円 小人 480円  
海底館セット券：大人1,500円 小人 750円  
駐車場：普通車 144台 大型バス5台  
※小人＝高校生～小学生、未就学児は無料  
館内ジオガイドツアー 2回/毎日 当日予約のみ  
①11:00～ ②15:00～ 300円 (50分)



## 周辺施設とのお得なセット券

●海洋館+海底館 2館セット券  
大人 2,100円 → 1,500円 小人 1,050円 → 750円  
●海洋館+海底館+ガラスボードの共通チケット (当日販売のみ)  
大人 3,660円 → 2,500円 中高生 2,610円 → 1,800円  
小学生 1,830円 → 1,250円  
●海洋館+海のギャラリー+ジョン万次郎資料館 3館セット券  
(3館の中で最初に入館される施設で本券を購入)  
大人 2,400円 → 1,500円 小人 1,150円 → 750円  
※小人＝高校生～小学生 ※未就学児無料



館内には70基の水槽を展示



クラゲとウミウシをモチーフにした  
ユニークな椅子も好評!



## &lt;運行区間&gt;

高知駅～窪川駅間

(1日1往復) 全47席

## &lt;運行期間&gt;

2021年度

毎週 金・土・日・祝日を中心に運行

仁淀川橋梁など景観の良い地点では、速度を落として運行予定。  
太平洋が望める安和駅では上り下りともに停車予定！  
写真撮影等をお楽しみいただけます！

## コロナ対策万全に実施し運行中！

アルコールによる拭き上げ清掃、乗車前に検温、アルコール消毒、アクリル板設置等。  
一部、元々の対面座席を非対面に変更。

1号車



コロナ対策

対面座席には  
アクリル板を設置

内装

2号車



内装

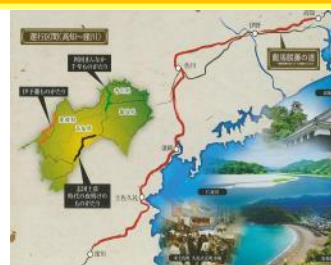


## ☆く下り（高知→土佐久礼・窪川）立志の抄

四国内外から列車でお越し頂きやすく、昼食に適した時間となっています。  
事前予約制お食事「土佐の食材を使った創作洋風料理～皿鉢風～」

## ☆く上り（窪川・土佐久礼→高知）開花の抄

夕刻にお酒を飲みながら旅を楽しんでいただける時間です。  
事前予約制お食事「高知家満喫”土佐流のおもてなし”コース」



1号車 Kurofune (定員 28 名)



2号車 Sorafune (定員 19 名)

乗降可能駅

## &lt;下りダイヤ&gt;



土佐の食材を使った創作洋風料理～皿鉢風～

## &lt;上りダイヤ&gt;



高知家満喫”土佐流のおもてなし”コース

# 高知県観光おすすめ情報

歴史



# 県内に広がる注目の歴史観光スポット！



佐川町立青山文庫(佐川町)



**高知城** (高知市)



**高知城歴史博物館**  
(高知市)



**本山町立大原富枝文学館**  
(本山町)



龍馬脱藩の道・維新の道  
(梶原町)



**四万十市郷土博物館**  
(四万十市)



**宿毛市立宿毛歴史館**  
(宿毛市) 沖辺島



**久礼大正町市場**(中土佐町)



**ジョン万次郎資料館**  
(土佐清水市)



**坂本龍馬記念館**  
(高知市)



**安芸観光情報センター**  
(安芸市)



**魚梁瀬森林鉄道**  
(馬路村)



**岡御殿**(田野町)



**岩崎弥太郎生家**  
(安芸市)





# 高知市エリアのおすすめ

高知市エリア



## 開館30周年 県立坂本龍馬記念館

開館30周年に合わせた企画展続々準備中！

学びの「新館」

遊びの「本館」

坂本龍馬の生涯を本物の資料などによってたどることができる、  
全国最大規模の施設！

龍馬記念館から見る  
太平洋の眺めは最高！

大人から子どもまで楽しめる体験アイテムやビジュアルを  
交えて紹介し、龍馬を身近に感じる展示となっています。

「薩長同盟」

遊びながら学べる「本館」

「脱藩～勝海舟との出会い」

博物館仕様「新館」

常設展示室

企画展示室

ジョン万次郎展示室

「常設展示室」



「幕末写真館」

【ジョン万次郎展示室】  
龍馬に影響を与え、全国に多くの  
ファンをもつジョン万次郎も紹介！

漂異紀略

お問合せ/088-841-0001  
場 所/高知市浦戸城山830番地  
営業時間/9:00～17:00  
料 金/企画展期間中 大人700円  
展示替えの期間 大人500円  
※20名様以上の団体割引有り  
駐車場/一般41台、大型2台



# 高知市エリアのおすすめ

高知市エリア



## 高知城



日本で唯一、天守や御殿などの  
本丸の建造物が残る城。  
国の重要文化財に指定されている。

高知城  
登城記念  
200円/枚

すぐ目の前！

高知城 & 高知城歴史博物館  
セット料金 900円

## 高知城歴史博物館

高知の歴史と文化の発信拠点

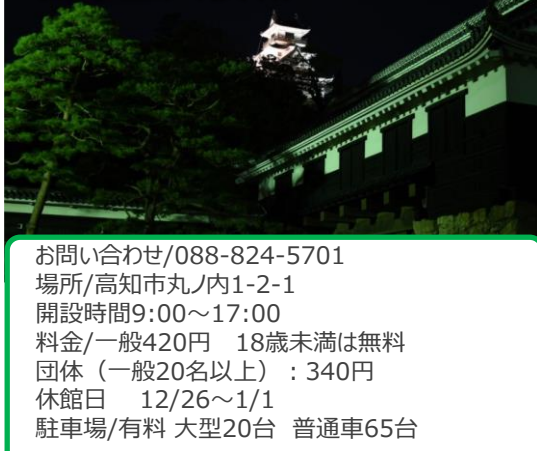


窓からは高知城を  
眺める大パノラマ！



お問い合わせ/088-871-1600  
場 所/高知市追手筋2-7-5  
開館時間/9:00～18:00  
休館日/12/26～12/31  
料金/ 大人700円  
※団体20名以上 560円  
駐車場/高知公園等周辺駐車場利用(有料)  
※大型バスの乗降可能

ライトアップが美しいお城！イチオシ！  
日本三大夜城に選定！



お問い合わせ/088-824-5701  
場所/高知市丸ノ内1-2-1  
開設時間9:00～17:00  
料金/一般420円 18歳未満は無料  
団体（一般20名以上）：340円  
休館日 12/26～1/1  
駐車場/有料 大型20台 普通車65台



※デザインは変更になる可能性があります。



# 高知県観光おすすめ情報

食



# 高知といえば・・・やはり“食”！

## 大手旅行雑誌の調査

「地元ならではの  
おいしい食べ物が多かった」ランキング



過去11年間で

# 第1位を6回!!

第2位を2回 獲得



高知県の「食」が観光客の皆様に支持されています！



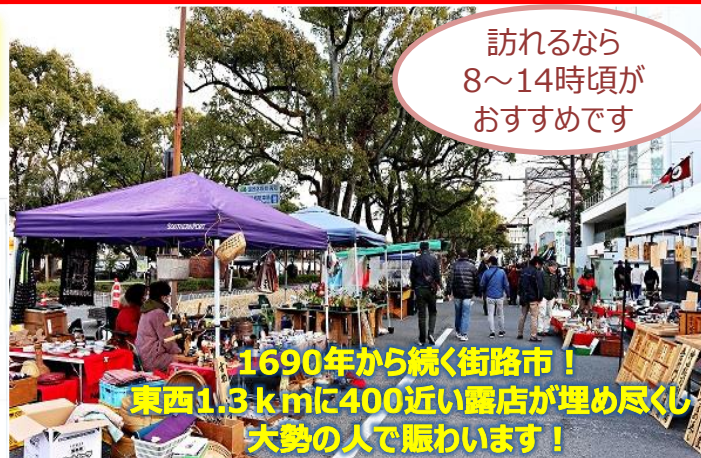


# 高知市エリアのおすすめ

高知市エリア



## 日曜市



高知名物！いも天



他にも火曜市、  
木曜市、金曜市  
もあります！

お問合せ/088-823-9456  
(高知市産業政策課)  
住所/高知市追手筋  
開催時間/5:00～18:00  
(4月～9月)  
※商品がなくなり次第終了。

## ひろめ市場



食はもちろん、  
アットホームな  
雰囲気が魅力

お問合せ/088-822-5287  
住所/高知市帯屋町2丁目3-1  
営業時間/  
平日・土・祝日  
9:00～23:00  
日7:00～23:00  
駐車場/180台





## 便利なアイテム・耳より情報のご紹介

# 高知プレミアム交通Pass

《2020年11月27日から「紙チケット」を先行販売開始》



## 「高知プレミアム交通Pass」について

鉄道、電車、バス乗り放題のパス ⇒ 種類は2種類 「西」と「東」

県内交通事業者12社\*の協力で、遂に実現!

\*JR四国、土佐くろしお鉄道、高知駅前観光、とさでん交通、高知西南交通、県交北部交通、四万十交通、黒岩観光、嶺北観光自動車、高知高陵交通、高知東部交通、JR四国バス

### 高知プレミアム交通Pass West

紙チケット ¥12,500 (子ども¥6,250)

※紙チケットは県内3カ所で販売中

Webチケット ¥12,000 (子ども¥6,000)

Webチケットは《2021年1月下旬開始予定》

両パスとも  
3日間有効

### 高知プレミアム交通Pass East

紙チケット ¥9,500 (子ども¥4,750)

※紙チケットは県内3カ所で販売中

Webチケット ¥9,000 (子ども¥4,500)

webチケットは《2021年1月下旬開始予定》



#### 「高知プレミアム交通Pass West」

鉄道 : JR土讃線(窪川～土佐岩原)  
JR予土線(西ヶ方～若井)  
土佐くろしお鉄道の中村・宿毛線  
空港連絡バス : 全線(とさでん交通、高知駅前観光ともに利用可)  
路面電車 : 全線  
路線バス : 後免町バス停以西の路線バス(\*8社)  
周遊観光バス : MY遊バス、しまんと・あしずり号、しまんと川バス、しまんとトrolleyバス

\*とさでん交通、高知西南交通、県交北部交通、四万十交通、黒岩観光、嶺北観光自動車、高知高陵交通(愛媛県内区間を除く)、高知東部交通



#### 「共通エリア」

JR土讃線 : 伊野から東(伊野～土佐岩原)  
空港連絡バス : 全線(とさでん交通、高知駅前観光ともに利用可)  
路面電車 : 全線  
路線バス : 伊野駅～高知市内～後免町間・嶺北地域  
周遊観光バス : MY遊バス



#### 「高知プレミアム交通Pass East」

鉄道 : JR土讃線(伊野～土佐岩原)  
土佐くろしお鉄道のごめん・なはり線  
空港連絡バス : 全線(とさでん交通、高知駅前観光ともに利用可)  
路面電車 : 全線  
路線バス : 伊野駅バス停以东、大橋北詰バス停、長沢バス停  
以東の路線バス(\*5社)

周遊観光バス : MY遊バス

\*とさでん交通、高知東部交通、県交北部交通、JR四国バス、嶺北観光自動車



# 自然&体験の旅 メイン案内センター こうち旅広場



**こうち旅広場**は高知駅前にある観光案内所です！

周遊、グルメ、体験プログラムなど、高知観光の情報収集や旅行の手配が可能！！手荷物お預かり&宿泊先へ宅配サービスも実施中！



お問合せ/088-879-6400  
 時 間/8:30~18:00  
 休/無休  
 場 所/高知市北本町2-10-17  
 (JR高知駅南口すぐ)  
 駐車場/一般33台、大型バス5台

「とさてらす」では、**個人旅行の着地型商品**を販売しています！



**こうちアイスクーポン** **人気商品**

高知県内19のお店で、こだわりのご当地アイスをクーポンで  
 お得にお召し上がりください♪  
 料金 : 3枚綴りクーポン1,000円  
 利用期間 : R3..4.1~R4.3.30



ヤ・シィ・フルーツ



ジオソフト



牛乳ジェラート



「もっとこうち」とは、高知県観光コンベンション協会が取り扱う旅行商品の名称で、高知を訪れる観光客の方々にもっともっというろいろな高知を「見てもらう」「知ってもらう」「たべてもらう」という思いを込めたツアーです。高知ならではの素材や、ディープなツアーなどを用意しております。



「とさてらす」では、個人旅行の着地型商品を販売しています！

パーソナル商品の  
オプションにも  
おすすめ！

高知市雇用創出促進協議会開発商品

# 日曜市散策と生鰹藁焼きタタキ体験



日曜市を散策(約60分)



生鰹の藁焼きタタキと  
地元食材を使った昼食を堪能！(約30分)

「とさてらす」出発！



9:00発  
11:00発



自由散策で高知城歴史博物館や高知城へ！



お問合せ/088-823-1434  
 (高知県観光コンベンション協会)  
 設定期間/毎週日曜日  
 所要時間/120分~180分  
 出発時間/9:00~、11:00~

お一人様から  
ご参加可能

料金/4,000円(税込) 販売手数料/10% 精算方法/着札精算  
 (料金に含まれるもの: ガイド代、昼食代、保険代)  
 最少催行人員/1名(ガイド1人につき7名まで。6組まで可) 予約/3日前まで  
 旅行企画・実施/高知県知事登録第2-99号 (公財)高知県観光コンベンション協会





高知を観光するなら

# 龍馬パスポート

**利用者は累計23万人を突破！**

**殿堂入り達成者も1,890名を記録！！**



※2021年3月2日現在

**大好評！高知旅のマストアイテムです！**

**1. 約700の観光施設でおトクな特典が受けられる！**



**2. 全国初のステージアップシステムで、賞品が豪華に！**



**3. スタンプを集めて、あなただけの旅の思い出に！**



# 高知観光リカバリーキャンペーンを活用した旅行商品造成・販売のお願い



新型コロナウイルス感染拡大により大幅に減少した県外観光客を本県に呼び戻すことが何よりの目的です。

国の「Go To トラベル キャンペーン」に連動する形で、本県独自の誘客事業として、高知観光リカバリーキャンペーンを展開しています。

高知県内宿泊を伴う旅行に対して、交通費用の一部(上限5,000円)を助成することで、本県観光の早期回復を目指しています。

本キャンペーンを活用した旅行商品の造成・販売をお願いします。



対象期間：令和2年7月22日（水）～ 令和3年6月30日（水）までの宿泊が対象

対象数：20万人(台)      令和3年2月28日時点      申請人(台)数      約66,000人(台)、助成額      約50,500万円

対象内容：期間中に高知県内の宿泊を伴う旅行代金のうち、高知県までの交通費用に対して、一旅行当たり1人（台）上限5,000円の助成金を交付します。

※国のGoToトラベルの停止を受け、令和2年12月28日から本事業も全国一斉に停止中ですが、令和3年3月8日から高知県内在住の方、3月22日から四国・中国9県在住の方対象として再開します。（本県及び全国の感染状況やGo To トラベル事業の再開状況によっては、対象エリアの変更や再開を見送る場合があります）\*令和3年3月15日時点情報

- Go To トラベルキャンペーンと併用できます。    ■ 方面変更による新規予約の修学旅行や、遍路ツアーにも利用できます。
- 各旅行会社には、予め、一定数の助成金枠を配分しています。販売状況に応じて、必要額を追加配分することも可能です。
- 店頭PR経費や、パンフレット助成等の取り組みも実施しています。

お問い合わせ：高知観光リカバリーキャンペーン事務局（JTB高知支店内） 088-823-2331

実施主体      高知県自然・体験型観光キャンペーン実行委員会（高知県観光政策課）



# 令和2年度 高知県訪日旅行誘致事業助成金の概要

## ◆助成対象者

日本国外から高知県への旅行商品を企画・実施する旅行会社  
(又はその旅行会社より委託を受けた代理店や支社)

## ◆助成条件

- ・日本国外から出発する旅行商品であること
- ・高知県内に1泊以上の宿泊があること
- ・有料扱いの宿泊者泊数が10人泊以上であること

## ◆助成内容

- ・高知県内宿泊が1泊の商品の場合・・・2,000円/人
- ・同2泊以上の商品の場合・・・4,000円/人

※1事業所あたりの上限は半期で50万円(4～9月申請分:50万円、10～3月申請分:50万円)

※高知県観光コンベンション協会が実施する他の助成事業との重複申請はできません。

## ◆問合せ・申請先

公益財団法人高知県観光コンベンション協会 国際誘致部

email: [inbound@kvca.jp](mailto:inbound@kvca.jp) TEL:088-823-1434

⇒令和3年度の内容は未定。令和3年4月以降にご案内します。

# ご清聴ありがとうございました



足摺岬

よさこいネット

検索

高知県観光振興部観光政策課

〒780-8570

高知県高知市丸ノ内1-2-20

TEL088-823-9708 FAX088-823-9256

高知県観光コンベンション協会

〒780-8570

高知県高知市丸ノ内1-2-20

TEL088-823-1434 FAX088-873-6181 35