



しあわせぐるり、
しこくるり。
～四国の 風・水・色 を感じて～

くるりめぐろう 四国旅

四国プレデスティネーション
キャンペーン

期 間
2021.
4/1～6/30



風を
感じる

美景を
めぐる

下灘駅(愛媛県)

父母ヶ浜(香川県)

色を
愉しむ

水に
魅せられる

にご淵(高知県)

海部川(徳島県)

四国デスティネーションキャンペーン推進委員会



四国の注目トピックス!

ふたみシーサイド公園「道の駅ふたみ」 2021年4月末
グランドオープン! / 愛媛

「おいしい、たのしい、うれしい」の3つのシー(海)をコンセプトに、海に近い道の駅として、自然豊かな「伊予市ふたみ」ブランドを発信します。晴れた日は、開けた視界に空の青と海の青しかない光り輝くブルーの世界が広がり、夕刻には伊予灘が夕焼けでオレンジ色に染まる美しい景色を見ることができます。



岡 ふたみシーサイド公園「道の駅ふたみ」 089-986-0522

フォレストアドベンチャー・高知 2021年3月20日(土・祝)
グランドオープン! / 高知

高知県の中西部、広大な四国カルスト台地と満天の星空が自慢の津野町。その四国カルストの麓にある景勝地「長沢の滝」周辺に高知県初のフォレストアドベンチャーパークがOPEN! 高知の深く豊かな森の中、そして突き抜けるような大草原と青空へ、心と身体を解放しにきませんか?



岡 フォレストアドベンチャー・高知 ※詳しくはホームページをご覧ください。

祖谷のかずら橋 3年に一度の
架け替え完了! / 徳島

三好市にある国指定重要有形民俗文化財「祖谷のかずら橋」は、3年に一度、架け替え工事が行われます。一度の架け替えに使用するシラクチカズラ(別名:サルナシ)は約5.5トンから6トン。新しくなったかずら橋をぜひ渡りに来てください。



岡 (一社)三好市観光協会 0883-76-0877

四国デスティネーションキャンペーン

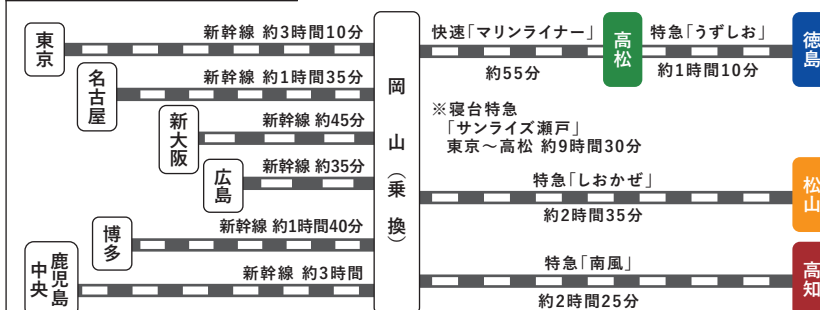
期 間 2021. 10/1～12/31



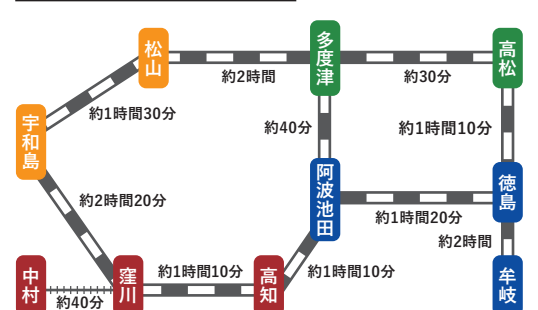
しあわせぐるり、しこくるり。
～四国の 風・水・色 を感じて～



四国へのアクセスと所要時間



四国内主要駅間の所要時間



新しい旅の
エチケット
感染リスクを減らせて
安心して楽しい旅行

旅行連絡会・・・交通機関や宿泊・観光施設等の旅行関係業界の業界団体等で構成。詳しくは、<https://www.jata-net.or.jp/virus/> を参照ください。

新型コロナウイルス感染症対策に十分配慮の上、四国の旅行をお楽しみください。

ひとり一人の協力が、みんなの楽しい旅を守ります

あなたも、あなたの大切な人も、働く人も、観光地も



マスク着け、
私も安心、
周りも安心。



間あけ、
ゆったり並べば、
気持ちもゆったり。



旅ゆけば、
何はともあれ、
手洗い・消毒。



楽しくも、
車内のおしゃべり
控えめに。



おしゃべりを
ほどほどにして、
味わうグルメ。



毎朝の健康チェックは、
おしゃべりな旅の
身だしなみ。

旅行連絡会 協力:国土交通省・観光庁

四国デスティネーションキャンペーン推進委員会 事務局 / (一社)四国ツーリズム創造機構

住所/〒760-0019 香川県高松市サンポート2-1 高松シンボルタワー タワー棟3F TEL/087-813-0431(受付/平日9:00～17:00)

※掲載の情報及び料金については2021年2月現在のものです。事前に最新の情報をご確認の上、ご利用ください。※写真はイメージです。



5 えひめこどもの城・とべもりジップライン 遊

中四国最大スケールの「とべもりジップライン」で、とべ動物園と直接つながるえひめこどもの城は、豊かな自然環境に囲まれた遊びと創造のシンボルです。様々な遊びや工作体験ができる「あいあい児童館」をはじめ、スワンボートやスリル満点のボブスレーなど、屋外遊具や自然体験も充実しており、1日中楽しめます。

問 089-963-3300 (えひめこどもの城)
所 愛媛県松山市
交 伊予鉄松山市駅からバスで約40分
入 園 無料(駐車料金: 普通車300円、大型車810円)
※遊具利用や体験コーナー利用1回100円～500円程度、ジップライン大人3,000円、高校生1,400円、小・中学生1,300円
予 要(ジップライン、一部のイベント) 時 9:00～17:00(夏季期間18:00)
期 通年(水曜定休、祝日の場合は営業、翌日定休、年末年始休)



6 ゆすはら脱藩の道ウォーク・隈研吾の建築案内人 学

①ゆすはら脱藩の道ウォークは、梶原町に残る、坂本龍馬達ゆかりの史跡をガイドが案内して回るウォーキングツアーです。
②隈研吾の建築案内人は、梶原町と隈研吾ゆかりの足跡、そして町に息づく「隈建築」を地元ガイドがご案内します。

問 0889-65-1187(ゆすはら雲の上観光協会)
所 高知県高岡郡梶原町 交 JR高知駅から車で約1時間30分
数 ①ガイド1人あたり1～20名 ②ガイド1人あたり1～10名
料 ①町中コース3,000円
②3,000円(隈研吾の小さなミュージアムチケット代込み)
※①②とも料金はガイド1名につきの金額 予 要(①1週間前 ②2週間前)
時 8:30～17:00(受付) 期 ①12月中旬～3月下旬頃まで休業 ②年中無休



涼風を感じながら



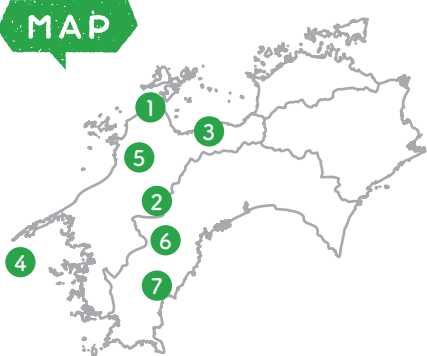
7 四万十川観光遊覧船 観

四万十川の風景を楽しみ、風情あるひとときを味わうことができます。定時に運航する船や、貸し切りやお食事付の船、白い帆を張った母舟などがあります。

問 0880-35-4171((一社)四万十市観光協会)/8:30～17:30
所 高知県四万十市
交 土佐くろしお鉄道中村駅から車など
数 最少人数: 1～2名、最大人数: 11～230名(業者により異なる)
料 屋形船: 大人2,000円、子ども1,000円
舟母船: 大人2,500円、子ども1,200円
予 要(カヌー船は前日まで、その他は当日予約可)
期 業者により異なる



MAP



おでかけ。四国家満喫きっぷ 有効期間3日間

JR四国線はもちろん、土佐くろしお鉄道線の特急列車の自由席や阿佐海岸鉄道線、JR四国バスの路線バスにも乗り降り自由です。

大人…10,000円(みどりの窓口) 10,500円(WEB販売) ※1: プラス2,000円でレンタカーセットプラン
子ども…3,000円

発売期間 2021年4月1日から2021年6月27日まで
ご利用期間 2021年4月1日から2021年6月29日までの土曜・日曜・祝日を1日以上含む連続する3日間
※2021年6月27日利用開始分まで発売



※小児は大人と同一行程の場合に限りご利用いただけます。また、小児用は、大人用と同時購入に限りません。
※サンライズ瀬戸号には乗車できません。
※詳細については、JR四国ツアーをご覧ください。



問 お問い合わせ先 所 住所 交 アクセス 数 受入人数 料 料金(税込) 予 予約 時 営業時間 期 開催期間(定休日)
※新型コロナウイルス感染拡大防止のため、予告なく営業時間の短縮・イベント中止・変更される場合がありますので、最新情報は公式サイト、各施設主催者までお問い合わせください。



風をきいて爽快

世界が認めたサイクリストの聖地「しまなみ海道」やスリル満点のジップライン。海で、川で、山で、風をきいて進む。その先にとっておきの景色が待っています。

おいしい! 四国

今治焼鳥(愛媛) 食

串に刺さず鉄板で焼くのが今治スタイル。コテで押さえることで焼き時間の短縮にもなり、中はジューシー、外はカリッ! 甘いタレがビールにぴったりです。



豊かな自然の中で風を感じる



1 瀬戸内しまなみ海道サイクリング (糸山サイクリングターミナル) 観

瀬戸内しまなみ海道の橋上からの絶景を満喫しながら爽快地にサイクリングの旅へ。レンタサイクルターミナルは今治側・尾道側合わせて13箇所、乗捨ても可能。話題のE-BIKEもあり、体力に合わせた利用が可能です。

問 0898-41-3196 (糸山サイクリングターミナル)
所 愛媛県今治市 交 JR今治駅からバスで約20分
料 大人1,100円、小学生以下300円、保証料別途大人1,100円、小学生以下500円、E-BIKE4,000円(4時間) ※最新情報はホームページを参照
時 8:00～20:00 期 通年



3 水の都西条プレミアムサイクリングツアー 観

坂道も快適に走れるスポーツタイプの電動アシスト付自転車E-BIKEで、西日本最高峰「石鎚山」の麓、うちぬきの水がわく西条市に点在する感動と癒しの風景をめぐるガイド付きのサイクリングツアーです。

問 0897-47-6030 ((株)ソラヤマいしづち)
所 愛媛県西条市 交 JR伊予西条駅から徒歩約1分 数 2～15名
料 大人6,500円(身長145cm以上) 予 要(1週間前まで)
時 9:00～17:45 期 通年(年末年始を除く)



2 四国カルスト天空サイクリング 観

四国カルストの尾根沿いを通る県道を、E-BIKEで走行するサイクリングプラン。スポーツ型の電動アシスト自転車で、アップダウンのある四国カルストの道路も楽に走行でき、風を直接感じながら爽快感が味わえます。

問 0892-21-1192 ((一社)久万高原観光協会)
所 愛媛県上窪郡久万高原町 交 松山 ICから車で約1時間30分
数 1名～ 料 15分500円～ 予 要(前日の16:00まで)
時 9:00～16:00 期 4～11月の土曜・日曜・祝日



4 四国最西端灯台クルーズ&らくらく灯台上陸

佐田岬半島の風景を海から堪能。四国最西端の灯台を巡るコースや日本のアマルフィ名取地域を巡るコースなどをお選びいただけます。爽やかな潮風とともに、船からしか見られない景色をご覧ください。

問 0894-56-0070 (民宿大岩)
所 愛媛県西宇和郡伊方町
交 JR八幡浜駅からバスで約1時間、伊予鉄松山市駅からバスで約2時間
数 1～30名
料 四国最西端の灯台をめぐるコース10名～の場合お1人様2,500円、9名までの場合25,000円※灯台上陸あり(別料金)
※その他のプランについてはNPO法人佐田岬ツーリズム協会(0894-54-2225)までお問い合わせください
予 要(3日前まで)
期 通年(第2土曜、5/3、海の日、年末年始、お盆を除く)



5つのテーマで楽しもう! あなたはどれを選ぶ?

学 学くるり 四国の歴史と伝統文化を学ぶ

観 観くるり 自然や景観を眺め四国を深く感じる

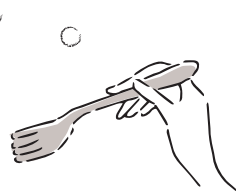
遊 遊くるり 体験や遊びを心行くまで満喫

心 心くるり お通路等を通じて心を通ず

食 食くるり 四国ならではの食を堪能する



ゆったり幸せを運んでくる風。そよ風に吹かれながら散歩気分でボタリング。風と友達になって、季節ののびを感じてください。



1 サンセットクルーズ

「ひょうたん島周遊船」を拡大して、吉野川から望む夕暮れの大パノラマと、新町川を彩るLED アートの世界を満喫するクルージング。船上では地元のお菓子をお召し上がりください。

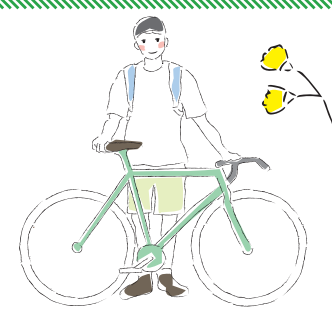
問 088-622-8214 ((一社)ツーリズム徳島)
所 徳島県徳島市
交 JR徳島駅から徒歩約10分 **数** 2〜8名 **料** 旅行代金3,000円(乗船料・和菓子・お茶・ガイド代)
予 要(3日前まで) (Web サイトより予約: https://tokushima-tour.jp/tokushima_tours)
時 4月17:30〜18:30、5〜6月18:00〜19:00(集合・解散: 新町川水際公園ひょうたん島周遊船乗り場)
期 4月〜6月、10月〜11月(潮位の関係で運行できない場合有)
 ツアーの内容について: 日帰り。船で移動。和菓子・お茶付き。添乗員なし。Web サイトにて詳しい旅行条件を説明した書面をご確認の上、お申込みください。旅行企画実施: 徳島県知事登録旅行業第3-162号(一社)ツーリズム徳島 徳島県徳島市一番町3丁目29-4 (一社)全国旅行業協会正会員 ☎088-622-8214



2 ブロンプトンボタリング 脇町コース

英国製の折りたたみ自転車「ブロンプトン」で行く、ぶら旅ボタリングツアー。藍の生産地であった穴吹町舞中島地区や、藍商人の町として栄えた「脇町うだつの町並み」を巡る吉野川を中心に育まれた歴史と文化を体感できるコースです。

問 0883-53-7055 ((株)AWA-RE)
所 徳島県美馬市
交 JR穴吹駅から車で約5分、高松空港から車で約40分、徳島阿波おどり空港から車で約1時間 **数** 2〜30名
料 旅行代金6,000円(ガイド料・自転車・ヘルメットレンタル料・旅行傷害保険料)※交通費は含まれない
予 要(3日前まで) (Web サイトより予約: <https://www.brompton-pottering-association.com>)
時 9:00〜17:00(出発時刻は要相談、集合・解散: AWA-RE オフィスまたはJR穴吹駅)
期 通年(年末年始を除く)
 ツアーの内容について: 日帰り。レンタル自転車で移動。食事なし。添乗員なし。Web サイトにて詳しい旅行条件を説明した書面をご確認の上、お申込みください。旅行企画実施: 徳島県知事登録旅行業第3-165号(株)AWA-RE 徳島県美馬市脇町大字猪尻若宮南131-2 (一社)全国旅行業協会正会員 ☎0883-53-7055



5つのテーマで楽しもう! あなたはどれを選ぶ?

学 学くるり
 四国の歴史と伝統文化を学ぶ

観 観くるり
 自然や景観を眺め四国を深く感じる

遊 遊くるり
 体験や遊びを心行くまで満喫

心 心くるり
 お遍路等を通じて心を癒す

食 食くるり
 四国ならではの食を堪能する

てばじま
3 出羽島でオリジナル帆布かばん作り体験 **遊**
 出羽島の大自然の中で感性を高め、長年愛されるかばん作りに情熱を注いでいます。ゆったりとした出羽島時間の中であなたも世界にたった一つのオリジナルかばんを作ってみませんか?
問 0884-72-0075 (出羽島帆布工房)
所 徳島県海部郡牟岐町
交 JR徳島駅から車で約1時間30分、徳島阿波おどり空港から車で約2時間、牟岐港から連絡船で約15分 **数** 1〜3名
料 4,000円〜(別途、牟岐港からの連絡船往復代金440円が必要)
予 要(1週間前) **時** 9:00〜18:00 **期** 通年(年末年始)



観

4 瀬戸大橋塔頂体験

普段立ち入ることができないJR瀬戸大橋線の列車が間近で見られる管理用通路や海面から175mの塔頂にご案内するツアーです。

問 078-291-1077 (本四高速(株)地域連携事業推進部)
所 香川県坂出市 **交** 瀬戸中央自動車道と島 PAに集合 **説** 〆お問い合わせください
予 要(希望日の2ヶ月前の月の初日の10日前までに申込みください) **時** 午前・午後各1回
期 開催日についてはホームページにてご確認ください



5 国営讃岐まんのう公園

四国唯一の国営公園。名勝「満濃池」に隣接し、春はチューリップやネモフィラ、初夏はアジサイなど、彩り豊かな花景色が広がります。子どもに人気の大型遊具やキャンプ場など施設も充実。

問 0877-79-1700 (国営讃岐まんのう公園)
所 香川県仲多度郡まんのう町
交 JR琴平駅・ことでん岡田駅から車で約15分、高松空港から車で約30分
料 大人(15歳以上)450円、シルバー(65歳以上)210円、子ども(中学生以下)無料
時 9:30〜17:00 **期** 通年(火曜定休※但し4・5月は休園日なし)



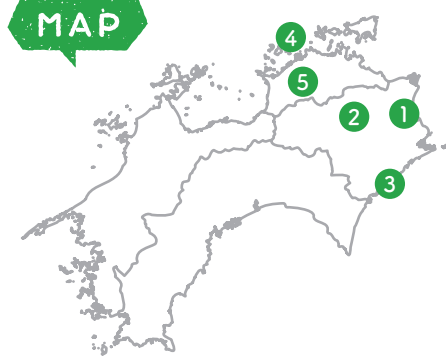
おいしい! 四国

道の駅滝宮・綾川町うどん会館(香川) 食

2020年12月13日に第一弾としてオープンした道の駅滝宮・綾川町うどん会館。2021年3月には農産物直売所、スイーツショップが第二弾としてオープン予定。「うどんといちごの郷」をコンセプトに綾川町の魅力がたくさん詰まった施設になっています。



MAP



香川・徳島フリーきっぷ

有効期間3日間

四国の右上にあたるJR四国線の特急列車の自由席が乗り降り自由。さらに乗車前に発売箇所です。さらに「四国まんなか千年ものがたり」「藍よしのがわトロッコ」に追加料金なしで各列車1回ずつ乗車可能です。旅に広がりを持つフリーきっぷです。

料 大人…6,000円、子ども…3,000円

発売期間 2021年4月1日から2021年6月28日まで

ご利用期間 2021年4月1日から2021年6月30日までの連続する3日間

※2021年6月28日利用開始分まで発売
 ※詳細については、JR四国ツアーをご覧ください。



水が創り出す楽園

豊かな恵みをもたらす水、
四国は水の楽園です。
景色を楽しんで、味わって、
香りに抱かれて肌に触れて、
耳を澄まして、五感で水を感じ
てください。



① 歴史ある重厚な雰囲気と新たな温泉文化のそれぞれの味わい

道後温泉本館

明治27年改築当時の一之湯・二之湯・三之湯のおもかげを彷彿とさせる浴室として楽しめます。石造りの浴室に砥部焼の陶板が飾られ、大きな円柱形の「湯釜」と呼ばれる湯口が鎮座する浴槽は、道後温泉本館の独特な雰囲気を作り出しています。

☎ 089-921-5141 (道後温泉事務局)
所 愛媛県松山市
伊予鉄道道後温泉駅から徒歩約5分
¥ 大人420円、子ども(2～11歳)160円
時 6:00～23:00(札止22:30)
期 通年(12月に1日臨時休館あり)



道後温泉別館 飛鳥乃湯泉

「太古の道後」をテーマに、道後温泉にまつわる伝説や物語などを「愛媛の伝統工芸」と「最先端のアート」をコラボした作品で演出し、「温泉の癒し」と松山・道後でしか体験できない、感性の刺激を楽しんでいただける「新たな温泉文化」を発信する拠点です。

☎ 089-932-1126 (道後温泉コンソーシアム)
所 愛媛県松山市
伊予鉄道道後温泉駅から徒歩約5分
¥ 大人610円、子ども(2～11歳)300円(コースにより異なります)
予 要(特別浴室のみ)
時 6:00～23:00(札止22:30)
(コースにより異なります)
期 通年(12月に1日臨時休館あり)



② ガイドとめぐる西条うちぬき水めぐりツアー

ガイドと「アクアトピア」を歩きながら「うちぬき※1」を楽しんだ後は、「あぐり工房」で「こめっこパン」と野菜ジュース」を堪能。その後、旧西条藩陣屋跡を訪れ歴史を感じる、ゆったり約2時間のコース。

☎ 0897-56-2605 ((一社)西条市観光物産協会)
所 愛媛県西条市 JR伊予西条駅から徒歩約1分
数 1名～(1ガイドにつき8名様まで)
¥ 軽食付き1,000円、軽食なし500円(団体様は応相談) 予 要(2日前の12:00まで)
時 9:00～15:00の間に出発、約2時間(軽食付きは14:00までに出発)
期 通年

※1:「うちぬき」とは、石鎚山系の伏流水で地下にパイプを打ち込むと地下水が吹き出す自噴井(じふんせい)のこと。名水百選にも選ばれている美味しい水です。



③ 四万十川ジップライン

2020年にオープンした、四万十川ジップラインは、日本最後の清流四万十川を横断する絶景と爽快感が最大のポイント！2本のケーブルが並列に配置されたパラレルジップラインですので、ご家族、お友達とも並走してお楽しみいただけます！

☎ 0880-28-5554 (四万十川ジップライン)
所 高知県高岡郡四万十町(道の駅四万十とおわ)
交 JR十川駅から徒歩約30分、JR高知駅から車で約2時間
数 1回あたり11名まで(1時間おきに1回スタート。繁忙期は1時間に2回スタート有)
¥ 大人2,500円、子ども(高校生を含む18歳未満)1,800円(保険料、川舟渡し含む)
時 9:00～17:00 期 通年(木曜定休※GW、8月は除く)



④ 高知県立 足摺海洋館「SATOUMI」

足摺・竜串に生息する生物や自然を再現した展示を行っており、水族館の展示をみて目の前の竜串湾を体感しなくなるような演出がされています。

☎ 0880-85-0635 (足摺海洋館「SATOUMI」)
所 高知県土佐清水市
交 土佐くろしお鉄道中村駅からバスで約55分、清水プラザバス乗り換え後約20分
¥ 大人1,200円、小中高生600円、未就学児無料
時 9:00～17:00 期 通年(年中無休)



おいしい! 四国

鯉のタタキ(高知)

鮮度抜群の鯉を薬焼きにし、表面は香ばしく、中はレアに仕上げた一品。ニンニクや葱をたっぷり添えて、ゆずポン酢か、シンプルに塩でお召し上がりください。年間を通してお召し上がりいただけますが、春の初鯉と、秋の戻り鯉は特におすすめです。



観

⑤ 大方ホエールウォッチング

黒潮が近くを流れる暖かな沖には、体長12mもあるニタリクジラやイルカ達が1年を通して暮らしています。広い海・青い空・さわやかな潮風を感じながら、ぜひ感動と興奮の体験をお楽しみください！運がよければ、クジラとイルカ両方にあえるかも！

☎ 0880-43-1058 (大方ホエールウォッチング 事務局)
所 高知県幡多郡黒潮町(入野漁港)
交 土佐くろしお鉄道土佐入野駅から徒歩約20分、黒潮拳ノ川ICから車で約40分 数 4～12名/隻
¥ 大人6,000円、小学生3,500円、幼児(3歳以上)1,000円、4名未満の場合はチャーター60,000円/隻
予 要(3日前まで) 時 平日10:00、土曜・日曜・祝日・夏休み・大型連休8:00、13:00 期 4/24～10月末予定



酒蔵めぐり 高知県には、長年にわたり地元の人々に愛され続けてきた造り酒屋が多くあります。



⑥ 高木酒造

☎ 0887-55-1800 (高木酒造)
所 高知県香南市
交 高知龍馬空港から車で約10分、南国ICから車で約30分
数 40名(通常時)、15名(感染症対策時)
¥ 無料(試飲販売は通年)
予 要(7日前まで)
時 8:00～17:00
期 通年(酒の仕込みによって受入不可の日あり、但し応相談)



⑦ 酔鯨酒造(株) 土佐蔵

☎ 088-856-8888 (酔鯨酒造(株) 土佐蔵)
所 高知県土佐市 交 土佐ICから車で約10分
数 10名まで ¥ 500円(無料試飲2杯・オリジナルお猪口プレゼント※事前申し込み見学者様以外の一般ご来場の際の試飲は、有料試飲となります。 予 空きがあれば当日予約も可
時 ギャラリーご案内開催日：月曜～日曜①10:00～17:00
蔵見学開催日：木曜・金曜・土曜・日曜①10:30～11:00
②12:30～13:00 ③15:00～15:30(醸造期間は10月～5月です) 期 通年

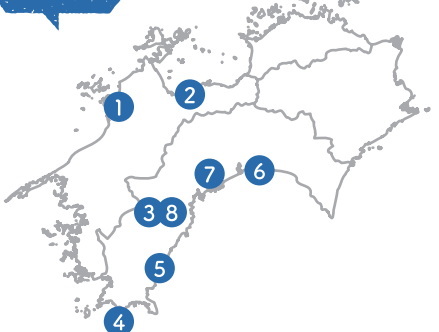


⑧ (株) 無手無冠

☎ 0880-27-0316 ((株) 無手無冠)
所 高知県高岡郡四万十町
交 JR土佐大正駅から徒歩約8分、四万十町中央ICから車で約30分
数 1～30名
¥ 無料(試飲販売は通年)
予 要(※酒蔵見学は要相談)
時 8:00～17:00 期 通年(不定休)



MAP

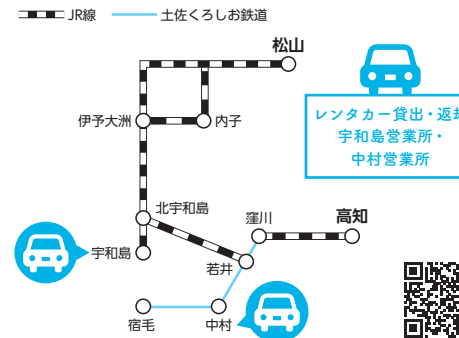


四国西南周遊レール&レンタカーきっぷ 有効期間3日間

JR四国線と土佐くろしお鉄道の特急列車の自由席が乗り降り自由です。レンタカーは、駅レンタカー四国の宇和島営業所または中村営業所で貸出・返却可能です。

¥ 大人…6,000円、こども…3,000円
発売期間 2021年4月1日から2021年6月28日まで
ご利用期間 2021年4月1日から2021年6月30日までの連続する3日間
※2021年6月28日利用開始分まで発売

※小児は大人と同一行程の場合に限りご利用いただけます。また、小児用は、大人用と同時購入に限ります。
※詳細については、JR四国ツアーをご覧ください。



水が創りだした雄大な景色。大自然の中で水と友達になろう！
日常の喧騒を離れて水と戯れ、身も心もリフレッシュ。



1 カナディアンカヌーで極上の湖上クルージング 遊

豊かな森と水が織りなす雄大な自然に囲まれて、穏やかな湖面をカナディアンカヌーで優雅に湖上散歩。船上での会話を楽しみながら息を合わせてパドルを漕ぎ、湖をゆっくりと進む、ガイド同行ツアー。

問 0887-72-9919 (さめうらカヌーテラス)
所 高知県土佐郡土佐町
交 高知龍馬空港から車で約1時間、JR大杉駅から車で約30分 数 2~20名
料 大人7,700円、子ども7,150円、GW・7月中旬~8月大人8,800円、子ども8,250円
要(前日まで) 時 9:00~12:00、13:00~16:00



2 桂浜水族館 遊

高知の観光名所「桂浜」の浜辺に建つ歴史ある水族館。TV番組でも取り上げられ、Twitterのユニークな投稿でも話題を呼んでいます。お子様から大人まで楽しめるショーや餌やり体験も大人気です。

問 088-841-2437 (桂浜水族館)
所 高知県高知市
交 JR高知駅から車で約30分、高知龍馬空港から車で約25分
料 大人(高校生以上)1,200円、小中学生600円、幼児(3歳以上)400円 時 9:00~17:00



3 室戸ユネスコ世界ジオパーク 室戸岬ガイド 学

地元ガイドと一緒に歩き、室戸ユネスコ世界ジオパークの大自然とそれらと共存する人々の営みに触れてみませんか？ ツアーに参加いただきジオパークの楽しみ方を学んだ後は、見ている景色が180度変わること間違い無しの一押しツアーです。

問 0887-23-1610 (室戸世界ジオパークセンター)
所 高知県室戸市 交 土佐くろしお鉄道奈半利駅から車で約30分、JR高知駅から車で約2時間
料 大人2,000円~ 要(3日前まで) 時 9:00~17:00



4 おおほけ 大歩危峡観光遊覧船 観

「大歩危小歩危」は、約2億年の時を経て吉野川の激流によって誕生した約8kmにわたる渓谷で、大理石の彫刻がそそりたっているかのような美しい景観を誇ります。春は桜や鯉のぼりが清流に彩りを添え、スリル満点の船下りが楽しめます。四季折々のV字に切り立った渓谷美を川の上からゆったり堪能してください。

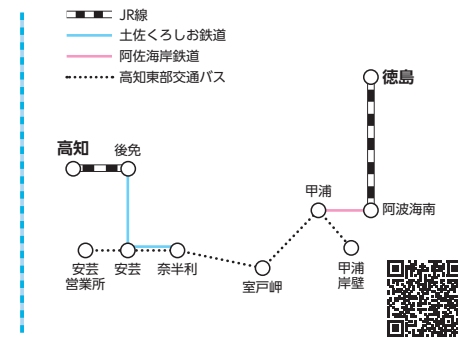
問 0883-84-1211 (大歩危峡まんなか)
所 徳島県三好市 交 JR大歩危駅からバスまたは車で約5分 数 1~25名
料 大人1,200円、子ども600円(3歳~小学生まで) 時 9:00~17:00



おいしい! 四国 食

生しらす丼(徳島)

地元で水揚げした獲れたてだから新鮮! まずはそのまま食べて“生しらす”本来の味とプチプチした歯応え、つるつとしたのどごしを楽しんで。その後は徳島産スタチをしばり、しょうゆをかけて豪快に! 生しらす丼は期間限定、漁がある日だけ!



5 徳島× WIND SURF体験 遊

ウインドサーフィンは風を感じて水辺を疾走するスポーツです。インストラクターがやさしく指導してくれるので、初心者でも安心して参加できます。手軽に風を感じる体験をしてみませんか?

問 090-9772-7588 (ファンライド徳島)
所 徳島県徳島市
交 JR徳島駅から徒歩約5分
数 1~2名 料 7,700円 要(2日前の10:00まで)
時 集合時間12:45、体験時間13:00~14:30、解散14:45



6 GO GO SUP 遊

GOGO SUP&CAFÉでは、水着とタオルのみ持参で、気軽にSUPを体験することができます! 阿南市の淡島海岸は、波が穏やかで初心者にも優しい体験フィールドです。阿南には地元の人にも知られていない絶景スポットがたくさんあります。田舎ならではの広大な自然をSUPを通じて一緒に楽しみましょう!

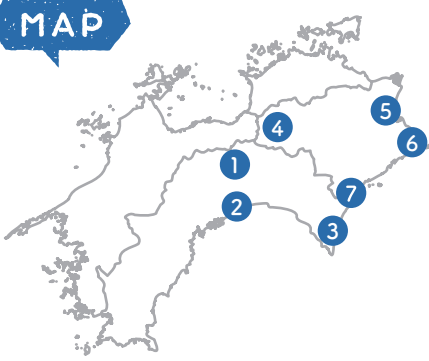
問 0884-22-1276 (サステナブル阿南)
所 徳島県阿南市
交 JR阿南駅からバスで約10分、徳島ICから車で約45分 数 2~10名
料 SUP体験6~12歳2,750円、13歳以上3,850円
※別途1Dayレジャー保険(300円~)に加入が必要
要(3日前まで) 時 10:00~17:00 期 通年(荒天の場合中止)



7 海中観光船ブルマリン号幻想クルーズ 遊

海中観光船ブルマリン号では、船底展望室から座ったまま海中の珊瑚やカラフルな熱帯魚などをのぞき見ることができます。その景色は、「海中観光船による竹ヶ島海域公園幻想クルーズ」として、四国八十八景に選定されています。

問 0884-76-3100 (海洋自然博物館マリンジャム)
所 徳島県海部郡海陽町 交 JR徳島駅から車で約2時間 数 1~50名
料 大人(中学生以上)2,000円、小学生1,000円、幼児大人1人につき1人無料、2人目以降500円
要(前日まで) 時 9:00~17:00
期 通年(火曜定休、祝日の場合は営業、翌日定休、GW・夏休み・年末年始は営業)



お問い合わせ先 所 住所 交 アクセス 数 受入人数 料 料金(税込) 予 予約 時 営業時間 期 開催期間(定休日)
※新型コロナウイルス感染拡大防止のため、予告なく営業時間の短縮・イベント中止・変更される場合がありますので、最新情報は公式サイト、各施設主催者までお問い合わせください。

5つのテーマで楽しもう! あなたはどれを選ぶ?

学 学くるり
四国の歴史と伝統文化を学ぶ

観 観くるり
自然や景観を眺め四国を深く感じる

遊 遊くるり
体験や遊びを心行くまで満喫

心 心くるり
お遍路等を通じて心を癒す

食 食くるり
四国ならではの食を堪能する



\\ ジャパンブルー \\

4 藍染体験

徳島産阿波藍を灰汁などの自然素材と合わせ、発酵させながら仕込んだ染料で染める本物の藍染。阿波藍の歴史や発色の仕組み、モチーフの付け方などの説明を受けた後、柄付け、染め、仕上げまでを体験します。ハンカチは2種類から選べ、完成品はお持ち帰りいただけます。

問 090-7787-7610 (STUDIO N2)
所 徳島県鳴門市 JR鳴門駅から徒歩約5分
数 2~6名(応相談) ¥ 3,000円 予 要(前日の18:00まで)
時 10:00~12:00、13:30~15:30
期 通年(月曜~木曜を除く、応相談)



5 木頭杉五稜箸づくり体験

かつて日本の三大美林の一つに数えられ、昭和初期には「阿波の三分板」と呼ばれ京阪神市場を席捲した「木頭杉」の、心材(赤み)部分を用いた四角い材料を、カンナと受け台を使って手作業で五角形に整形します。ものを大切に作る心を育む「木育」としてもお勧めの体験です。雄大な那賀川のせせらぎを聴きながら世界に一つだけのマイ箸作りをしてみませんか？

問 0884-68-2320 ((株)Wood Head)
所 徳島県那賀郡那賀町
交 JR阿南駅から徒歩約1時間30分、徳島阿波おどり空港から車で約2時間30分
数 4~15名
¥ 2,000円~、レーザー名入れ+300円 予 要(1週間前まで)
時 8:30~17:00(月曜~金曜)※土曜・日曜・祝日要相談
期 通年(GW、夏季お盆期間、年末年始を除く)



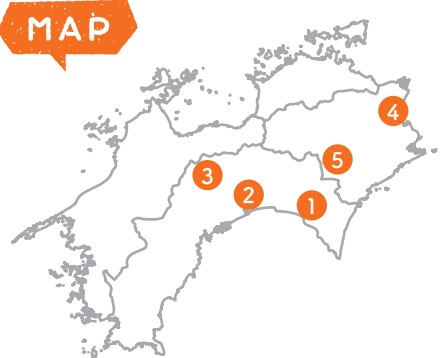
おいしい! 四国

田舎寿司(高知) 食

寿司飯にゆず酢を効かせ、筍、みょうが、こんにゃく、椎茸等をネタに使った高知の旬が味わえるヘルシーな山菜寿司。街路市や直販所、スーパーなどで日常的に販売されています。手間暇かけた味をお楽しみください。



MAP



\\ 高知プレミアム交通 Pass 有効期間3日間 \\

高知県の西エリアと東エリアの鉄道・路面電車・路線バス等が乗り降り自由。JR四国線と土佐くろしお鉄道線は、特急列車の自由席が乗り降り自由のおトクなパス。公式サイトモデルコースを参考に計画を立ててみて！

¥ 大人《West版》12,000円(WEBチケット) 12,500円(紙チケット)
大人《East版》9,000円(WEBチケット) 9,500円(紙チケット)

¥ こども ……上記の金額より半額

発売期間 2022年3月31日まで

ご利用期間 2022年4月2日までの連続する3日間

East

● JR四国：伊野駅~土佐岩原駅 ● 土佐くろしお鉄道：ごめん・なはり線 ● 空港連絡バス ● 路線バス：共通エリア以西の市町村内、いの町(伊野駅まで) ● 路面電車：全線 ● (周遊観光バス)MY遊バス

West

● JR四国：西ケ方駅~窪川駅~大杉駅 ● 土佐くろしお鉄道：中村・宿毛線 ● 空港連絡バス ● 路線バス：共通エリア以西の市町村内、南国市(後免駅と後免町まで) ● 路面電車：全線 ● (周遊観光バス)MY遊バス、しまんと・あしずり号、四万十川バス、しまんとトロリーバス

※利用エリア等詳細については、専用サイトをご覧ください。



問 お問い合わせ先 所 住所 交 アクセス 数 受入人数 ¥ 料金(税込) 予 予約 時 営業時間 期 開催期間(定休日)
※新型コロナウイルス感染拡大防止のため、予告なく営業時間の短縮・イベント中止・変更される場合がありますので、最新情報は公式サイト、各施設主催者までお問い合わせください。



艶やかな色

絵画のような景色、自然が生み出す神秘の色。世界にその名を知られる2つのブルー。四季の春は色めく季節豊かな色彩がふれています。

1 北川村「モネの庭」マルモッタン

フランス・ジヴェルニーにある画家クロード・モネの自宅と庭園を高知の自然の中に再現した庭園です。本家より「モネの庭」の名称を名乗ることを認められた世界で唯一の施設。園内には、「水の庭」「花の庭」「ポルディエラの庭」の3つの庭をご覧ください。

問 0887-32-1233 (北川村「モネの庭」マルモッタン)
所 高知県安芸郡北川村 交 土佐くろしお鉄道奈半利駅から徒歩約10分
¥ 大人1,000円、小中学生500円、未就学児童無料 時 9:00~17:00
期 通年(メンテナンス休園:6~10月の第1水曜、12~2月末)



いっぱい! いろ・色・様々な表情が



2 西島園芸団地

熱帯の花や木がしげるガーデンでは、楽園ムードにひたりながら、一年中スイカやメロンを味わえます。1月~6月上旬までは、イチゴ狩りも楽しめます。土佐の楽園を思いっきり満喫してください。

問 088-863-3167 (西島園芸団地)
所 高知県南国市
交 JR後免駅から徒歩約8分、高知龍馬空港から車で約15分
¥ フルーツ券(スイカ、メロン付)780円、イチゴ狩り1,400円(4~6月)
時 9:00~17:00 期 通年



3 おもてなしタクシーで巡る「奇跡の清流 仁淀川を訪ねて」

車じゃないと行きにくいスポットをタクシーで楽々観光! 水質日本一と言われる「仁淀川」の自然が残り、「仁淀ブルー」を間近で見ることができる安居渓谷や、約2.3kmにわたる遊歩道が整備され、「雨竜の滝」等渓谷美を楽しめる中津渓谷を堪能できるコースです。

問 088-879-0515 ((公財)高知県観光コンベンション協会とさてら営業所)
所 高知県高知市川内町・仁淀川町 数 1~4名
¥ 旅行代金1名28,000円、2名15,000円、3名11,000円、4名9,000円(タクシー代・ガイド代・保険代)
予 要(出発日の7日前まで)Web サイト「もっとこうち」より予約: <https://www.mottokochi.com/>
時 8:00~9:00出発、14:00~15:00解散(集合・解散: JR高知駅または高知市内宿泊施設) 期 通年
ツアー内容について: 日帰り。タクシーで移動。食事なし。添乗員なし。
Web サイトにて詳しい旅行条件を説明した書面をご確認の上、お申込みください。
旅行企画実施: 高知県知事登録旅行業第2-99号(公財)高知県観光コンベンション協会
高知県高知市丸ノ内1丁目2番20号高知県庁本庁舎5階
(一社)全国旅行業協会正会員 ☎088-823-1434



\\ 仁淀ブルー \\



写真提供: (一社)仁淀ブルー観光協議会

5つのテーマで楽しもう! あなたはどれを選ぶ?

学 学くるり
四国の歴史と伝統文化を学ぶ

観 観くるり
自然や景観を眺め四国を深く感じる

遊 遊くるり
体験や遊びを心行くまで満喫

心 心くるり
お遍路等を通じて心を癒す

食 食くるり
四国ならではの食を堪能する

カラフルアイランド四国。
カラーパレットであれば、あなたの色を
コーディネートすれば、あなたただけ
のお気に入りが見つかるはず。



遊

① 小豆島オリーブ園

☎ 0879-82-4260 (小豆島オリーブ園)
所 香川県小豆郡小豆島町 交 土庄港から車で約20分

オリジナルバスボン作り

オリーブオイルは、食用だけでなくお肌に優しい成分が多く、化粧品としても永年愛されています。そんなオリーブオイルを配合した潤いと癒しのバスボムを手作りしてお風呂に入れると、泡の中に小豆島の想い出が浮かんでくることでしょう。

数 1～5名(1日1組)
時 9:00～、10:00～、15:00～(左記時間のいずれか1回)
期 2・4・6・8・10・12月(GW、お盆、年末年始を除く)

オリーブオイルブレンド体験

オリーブオイル製造工程の説明後、世界各国のエキストラバージンオリーブオイル5種類程度を試食。好みのオイルと瓶を選んでブレンドし、オリジナルラベルを作成して完成です。

数 1～10名
時 9:00～、10:00～、15:00～
期 通年(GW、お盆、年末年始を除く)



③ 「総本山善通寺」

宝物館特別展示と五重塔ライトアップ

弘法大師空海の生誕地で、善通寺に伝わる秘蔵「七種の霊宝」の特別公開と五重塔ライトアップを期間中実施。4月29日～5月5日は五重塔内部を特別公開をします。また、専用イヤホンとスマートフォンを活用した音と映像ARを組み合わせたサウンドアトラクションサービス(VoiCineWalk)も実施中。空海役として橋爪功さん、ナビゲーターとして高畑淳子さんが登場し、境内をオリジナルキャラクターとともに巡ります。

☎ 0877-62-0111 (総本山善通寺)
所 香川県善通寺市 交 JR善通寺駅から徒歩約20分
¥ 戒壇めぐり・宝物館大人500円、小中学生300円、五重塔ライトアップ：無料
時 戒壇めぐり・宝物館8:00～17:00、五重塔ライトアップ日没～21:00頃

② 直島建築鑑賞ツアー

直島には、様々な建築家が設計した公共建築物が数多くあり、「直島小学校」や日本建築学会賞を受賞した「直島ホール」など、代表的な建築物を巡ります。「直島町役場庁舎内」など、通常見学できない施設も特別公開いたします。

☎ 087-892-3246 ((株)直島文化村)
所 香川県香川郡直島町 交 高松港からフェリーで約1時間 数 2名～ ¥ 旅行代金3,000円(ガイド代・交通費) 予 要(Webサイトより予約: https://benesse-artsite.jp/program/#tour)
時 12:45直島宮浦港集合、15:45本村解散 期 4/23(金)・5/14(金)
ツアーの内容について：日帰り。徒歩または専用車で移動。食事なし。添乗員なし。Webサイトにて詳しい旅行条件を説明した書面をご確認の上、お申込みください。旅行企画実施：香川県知事登録旅行業第2-241号 (株)直島文化村 香川県香川郡直島町364番地1 (一社)全国旅行業協会正会員 ☎087-892-3246

④ 平賀源内のふるさとでプチ巡礼(おへんろ体験)

四国霊場の上がり3ヶ寺があるさぬき市。中でも平賀源内が生まれ育った志度にて「おへんろさん」が体験できます。志度寺や平賀源内の功績を巡るまち歩き体験ができ、遍路装束は子ども用もあるので、家族連れも大歓迎。

☎ 090-8970-9352 (志度まちぶら探検隊)
所 香川県さぬき市
交 平賀源内記念館集合：JR志度駅・こてでん志度駅から徒歩約5分 数 1～15名
¥ 大人2,500円、高校生・大学生2,300円、小中学生2,000円、幼児1,700円※衣装返却後、1,000円返却 予 要(1週間前まで) 時 10:00～16:30 期 通年(年末年始を除く)



おいしい! 四国



鯛めし(愛媛)

東予や中予の「鯛めし」は鯛を丸ごと一匹、土鍋や釜に入れて炊き込んだ郷土料理。南予の「鯛めし」は鯛の刺身を特製のタレにつけ込み、薬味といっしょに混ぜたものをご飯の上にかけて食べる漁師料理。どちらも絶品です。

食

⑤ 愛媛県産業技術研究所 紙産業技術センター

水引の国内二大産地、四国中央市で体験できる水引細工! 紙の産地としても知られている紙のまちで、伝統工芸「水引細工」にチャレンジしてみたいか? 紙について学習ができる展示コーナーもあります。

☎ 0896-58-2144 (愛媛県産業技術研究所 紙産業技術センター)
所 愛媛県四国中央市
交 JR川之江駅から車で約15分、三島川之江 ICから車で約5分
数 12名まで(事前確認必要) ¥ 無料 予 要(7日前まで)
時 水引体験受付10:00～15:30
期 通年(月曜定休、祝日の場合は営業、翌日定休、年末年始12/27～1/5は休館)



⑥ タオル美術館

世界に先駆けてタオルライフを提案するスポット。タオルの製造工程やタオルアート展示の数々。四季折々の表情をみせる庭園とグルメが、贅沢な時間をお約束。冬はプロジェクトマップも開催。

☎ 0898-56-1515 (タオル美術館)
所 愛媛県今治市
交 JR壬生川駅から車で約15分、東予丹原 ICから車で約10分
¥ ガラリーのみ有料(大人800円、中学生600円、小学生400円) ※小学生未満は無料
時 9:00～17:30 期 通年



⑦ 南楽園

総面積約15万平方メートルの庭園は、上池・下池二つの池を中心に現代造園技術の粋を集めて築いた四国最大規模の日本庭園で、平成元年に「日本の都市公園100選」に選ばれました。

☎ 0895-32-3344 (南レク(株))
所 愛媛県宇和島市
交 JR宇和島駅から車で約25分、津島岩松 ICから車で約5分
¥ 大人310円、小中学生150円
時 9:00～17:00 期 通年(12/29～1/1を除く)



MAP



☎0570-00-4592 (JR四国電話案内センター) ※ JR四国の主な駅・インターネットで発売

香川 日本のウユニ塩湖 「父母ヶ浜」とレトロ港町コース

¥ 2時間/6,300円 (タクシー1台)
期 通年
【コース】JR詫間駅→仁尾の町並み→父母ヶ浜→JR詫間駅



父母ヶ浜

愛媛 新居浜駅出発プラン 東洋のマチュピチュ別子銅山・東平コース

¥ 2時間30分/7,700円 (タクシー1台)
期 通年
【コース】JR新居浜駅→東洋のマチュピチュ東平ゾーン→JR新居浜駅またはマイントピア別子



東平ゾーン

☎ お問い合わせ先 所 住所 交 アクセス 数 受入人数 ¥ 料金(税込) 予 予約 時 営業時間 期 開催期間(定休日)
※新型コロナウイルス感染拡大防止のため、予告なく営業時間の短縮・イベント中止・変更される場合がありますので、最新情報は公式サイト、各施設主催者までお問い合わせください。

5つのテーマで楽しもう!
あなたはどれを選ぶ?

学 学くるり
四国の歴史と伝統文化を学ぶ

観 観くるり
自然や景観を眺め四国を深く感じる

遊 遊くるり
体験や遊びを心行くまで満喫

心 心くるり
お遍路等を通じて心を癒す

食 食くるり
四国ならではの食を堪能する



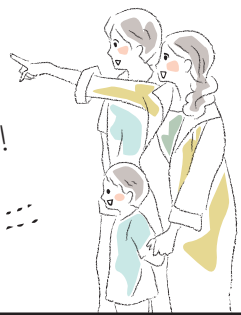
4 タクシープラン八合霧鑑賞プラン

国の名勝・天然記念物に指定された大歩危峽に発生する幻想的な「八合霧(雲海)」を早朝の時間にタクシーで訪れます。大歩危祖谷温泉郷のご宿泊ホテルから出発し霧がなくても絶景の溪谷美が見られます。深い山々に囲まれた大歩危峽の絶景をお楽しみください。

問 0883-87-8988 ((一社)そらの郷)
所 徳島県三好市 数 2~6名 ¥ 旅行代金2,850円(タクシー代含む) 要(4営業日前まで)
時 6:00~6:30出発(集合・解散:大歩危・祖谷温泉郷のホテルまたはJR大歩危駅)※季節により見やすい時間が変わります。 通年(12/29~1/4を除く)
ツアーの内容について:日帰り。タクシーで移動。食事なし。添乗員なし。
詳しい旅行条件を説明した書面をお渡しいたしますので、事前にご確認の上、お申込みください。
旅行企画実施:徳島県知事登録旅行業第2-148号(一社)そらの郷
徳島県三好市池田町シマ995-1 (一社)全国旅行業協会正会員 ☎0883-87-8988



絶景を味わおう!



おいしい! 四国

阿波地美栄(徳島)

徳島の豊かな自然の中で育ったジビエは、タンパク質、ビタミン、鉄分などが豊富な上に低カロリー。県内にある「うまいよ!ジビエ料理店」でぜひ味わってみてください。

食



5 宝生院(シンパク・幸運アイテムづくり体験)

小豆島霊場第54番札所宝生院には、香川県で唯一の国指定特別天然記念物である樹齢1600年のシンパクがあり、パワースポットとして有名。また、お寺で幸運アイテム作りも体験できます。

問 0879-62-0682 (宝生院)
所 香川県小豆郡土庄町 土庄港から車で約10分 数 2~10名
¥ シンパク見学無料、腕輪念珠づくり3,000円~、お香づくり2,500円、詞梨勒(かりく)づくり3,000円
要(腕輪念珠づくりは前日の17:00、その他は3日前まで)
時 9:00~15:00 通年(幸運アイテムづくり体験についてはお問い合わせください)



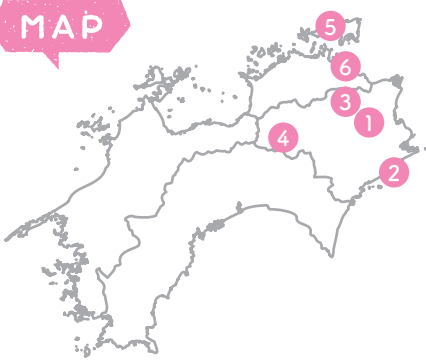
6 しろとり動物園

どこの動物園よりも人と動物との距離が近く、なにより動物たちが自由にのびのび過ごしています。しろとり動物園でしか味わえない触れ合いと感動が必ずあります。ホワイトタイガーの数も日本一!

問 0879-25-0998 (しろとり動物園)
所 香川県東かがわ市 JR讃岐白鳥駅から車で約10分、引田ICから車で約10分
¥ 大人(中学生以上)1,300円、子ども(3歳以上)600円
時 9:00~17:00 通年(年中無休)



MAP



駅から観カマ

予約不要

手軽でおトクなタクシー観光

駅からすぐ乗れる

☎0570-00-4592 (JR四国電話案内センター) ※JR四国の主な駅・インターネットで発売



徳島 大歩危駅出発プラン 祖谷のかずら橋と祖谷溪谷コース

¥ 2時間/6,000円(タクシー1台)
期 通年(5/3~5を除く)
【コース】JR大歩危駅→祖谷のかずら橋・琵琶の滝→祖谷溪谷(ひの字・小便小僧)→JR大歩危駅又は道の駅大歩危・妖怪屋敷



祖谷のかずら橋

高知 高知駅出発プラン 龍馬桂浜コース

¥ 2時間/6,900円(タクシー1台)
期 通年(4/27~5/6を除く)
【コース】JR高知駅→坂本龍馬誕生地の碑→桂浜・坂本龍馬像→坂本龍馬記念館→JR高知駅・高知城・ひろめ市場・はりまや橋のいずれか



坂本龍馬記念館

問 お問い合わせ先 所 住所 交 アクセス 数 受入人数 ¥ 料金(税込) 予 予約 時 営業時間 期 開催期間(定休日)
※新型コロナウイルス感染拡大防止のため、予告なく営業時間の短縮・イベント中止・変更される場合がありますので、最新情報は公式サイト、各施設主催者までお問い合わせください。

息吹に触れる



1 やまいぬだけ 山犬嶽

苔に覆われた岩群は息をのむ美しさ。巨石群と水苔など、まるごと自然の聖域。落葉原生林の中のミニ四国八十八ヶ所の石仏も見どころの一つ。新緑に包まれながら、マイナスイオンを全身に浴びてリフレッシュしてみたいかがでしょうか?

問 0885-46-0111 (上勝町産業課)
所 徳島県勝浦郡上勝町
交 JR徳島駅から椋原の棚田共用駐車スペースまで車で約1時間30分(駐車場から登山口まで約2km[徒歩約40分]、登山口から苔の名所まで約950m[徒歩約40分]苔の名所までは登山道となります)



自然があなたに語りかけます。生命力に溢れる自然の鼓動からインスピレーションを感じて新たな自分を発見!



2 日和佐うみがめ博物館カレッタ

大浜海岸のすぐ前に、世界でも珍しいうみがめ博物館「カレッタ」があります。カメの進化の過程や生態など、実際に泳ぐカメを見ながら楽しく学習できます。展示・解説だけでなく、観て、触れて、遊べる、活動型の楽しい博物館です。

問 0884-77-1110 (日和佐うみがめ博物館カレッタ)
所 徳島県海部郡美波町 JR日和佐駅から徒歩約20分
¥ 大人610円、中高生500円、小学生300円 時 9:00~17:00
期 通年(月曜定休、祝日の場合は営業、翌日定休)



3 阿波の土柱

世界三大奇勝のひとつで国の天然記念物にも指定され、地形変動と風雨によってできた「阿波の土柱」は、まさに自然が作り上げた芸術。徳島市の眉山も望める山頂を歩くハイキングコース(所要時間約1時間)があるほか、夜はライトアップされており、昼間とは違った幻想的な土柱も見ることができます。土柱ボランティアガイドによる解説付き案内もあります。

問 0883-35-4211 (阿波市観光協会)
所 徳島県阿波市 JR阿波山川駅またはJR穴吹駅から車で約15分
¥ 見学無料 ※ただし、土柱ボランティアガイドによる案内は正面展望台コース500円/1組、ハイキングコース1,000円/1組
要(ボランティアガイドをつける場合は3日前まで)
時 ライトアップ(4月)日没~21:00、(5~6月)日没~22:00 期 通年



5つのテーマで楽しもう! あなたはどれを選ぶ?

学 学くるり 四国の歴史と伝統文化を学ぶ

観 観くるり 自然や景観を眺め四国を深く感じる

遊 遊くるり 体験や遊びを心行くまで満喫

心 心くるり お巡路等を通じて心を癒す

食 食くるり 四国ならではの食を堪能する



4 栗林公園

歴代藩主が百年以上の歳月をかけて完成させた回遊式大名庭園で、一步一景と称される変化に富んだ美しさが満喫できます。また、南湖周遊和船から眺める景色や、春に予定されているライトアップでは、普段と違った雰囲気を楽しめます。

☎ 087-833-7411 (香川県栗林公園観光事務所)

📍 香川県高松市

🚗 JR高松駅から車で約7分、高松空港から車で約30分

🎫 大人410円・子ども170円(和船: 大人620円・子ども310円)

🕒 5:30頃~18:00頃(時期により異なりますので、

ホームページにてご確認ください) 🕒 通年(年中無休)



5 萬翠荘

旧松山藩主の子孫にあたる久松定謨(ひさまつ さだこと)伯爵の別邸として建てられた国の重要文化財であるフランス・ルネッサンス様式の洋館。市街中心部に位置しながらも、喧騒から隔絶させられる特別な場所で、当時の大正ロマンを感じることができます。

☎ 089-921-3711 (萬翠荘)

📍 愛媛県松山市

🚗 JR松山駅から路面電車約10分、伊予鉄大道電停から徒歩約3分

🎫 大人300円(※団体割引20名様以上お一人様240円)、子ども100円、未就学児無料

🕒 9:00~18:00 🕒 通年(月曜定休、祝日の場合は営業)



6 積善山展望台

山頂には360度の大パノラマが広がる積善山展望台があり、展望台から眺める景色はまさに壮観。桜の名所としても有名で、春になると登山道路に沿って桜が立ち並びます。約3,000本の桜が山をピンク色に染める桜景色は「天女の羽衣」と呼ばれています。

☎ 0897-77-2252 (上島町役場 商工観光課)

📍 愛媛県越智郡上島町

🚗 岩城港、小湊港、長江港から車で約20分



ピックアップ 四国八十八景 ~こころを満たす、巡り旅~



思わず息をのむ絶景やうっとりする街並みなど、四国らしい八十八の風景を「四国八十八景」として選定しました。四国の風景を巡る旅へ、ぜひお出かけください。

詳しくはこちら
四国八十八景
公式サイト



おいしい! 四国

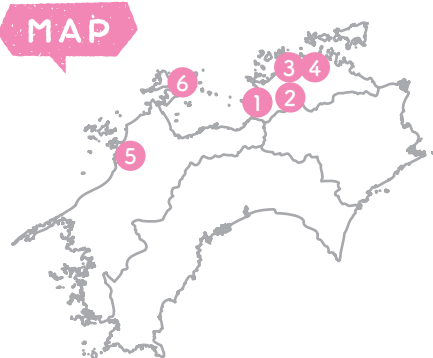


藝術喫茶 清水温泉(香川) 食

多度津町本通で住民にしたいまされてきた旧銭湯「清水温泉」をリノベーションしたアートカフェ。香川県産の素材にこだわった軽食メニューや芸術をテーマにした作品展示、音楽ライブなどが楽しめます。フェイスブック、インスタグラムで随時情報発信中。瀬戸内生活疑似体験専門民泊も開始予定です。



MAP



四国水族館 きっぷ 有効期間1日間

四国内のおもな駅から宇多津駅までのJR往復券と、四国水族館入館券引換券がセットになったおトクなきっぷです。

🎫 大人 …《高松駅発》3,000円

《松山駅発》8,800円

《徳島駅発》6,200円

《高知駅発》8,200円

🎫 こども …上記の金額より半額

🕒 発売期間 2021年9月30日まで

🕒 ご利用期間 2021年9月30日まで

※詳細については、JR四国ツアーをご覧ください。



四国水族館



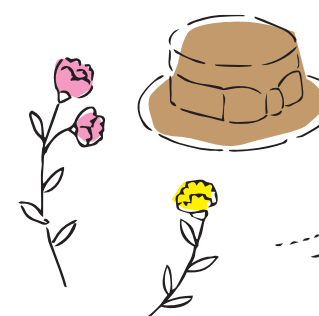
1 高屋神社 ~天空の鳥居~

讃岐に二十四ある延喜式内社の一つで、古くから格式ある神社です。標高404メートルの稲積山の頂上に本宮があるため、「稲積神社(いなづみじんじや)」、「稲積さん」ともよばれており、本宮からは観音寺市内と美しい瀬戸内海が一望できます。本宮の鳥居は「天空の鳥居」として知られ、2018年には四国八十八景にも選出されました。

☎ 0875-24-2150 (観音寺市観光協会)

📍 香川県観音寺市

🚗 JR観音寺駅から車で約13分、大野原ICから車で約18分



季節ごとの
風景を楽しもう!



2 レオマリゾート (NEWレオマワールド)

全22種のライドアトラクションやパレードやイルミネーションが人気のテーマパーク「レオマリゾート」。四国最大規模の花のイベントも続々開催。春は、チューリップ祭りや、10万本の「春の大バラ祭」を開催。夏限定の屋外リゾートプールも!

☎ 0877-86-1071 (レオマリゾート)

📍 香川県丸亀市

🚗 JR坂出駅からバスで約40分、ことでん岡田駅からバスで約10分

🎫 大人(中学生以上)2,200円、子ども1,700円(3歳~小学生)

※上記金額はワイド入園券(入園+オリエンタルトリップ)、他入園券種あり

🕒 状況によって営業時間を変更しておりますので、ホームページにてご確認ください



3 四国水族館

瀬戸大橋を降りてすぐ、香川県宇多津町に「四国水景」をテーマにオープン。四方の海、数多くの清流、無数の湖沼といった四国ならではの水中世界を展示。時間帯や季節で変化する空間演出や、地域文化を感じさせる展示を行い、大人から子どもまで楽しむことができます。

☎ 0877-49-4590 (四国水族館)

📍 香川県綾歌郡宇多津町

🚗 JR宇多津駅から徒歩約12分、坂出ICから車で約10分

🎫 大人(高校生・16歳以上)2,200円、小中学生1,200円、幼児(3歳以上)600円

🕒 9:00~18:00(時期により異なりますので、ホームページにてご確認ください)

🕒 通年(メンテナンス休館日あり)



写真提供: 四国水族館

アンパンマン列車

©やなせたかし / フレーベル館・TMS・NTV

土讃線あかい・きいろいアンパンマン列車



あかいアンパンマン列車
きいろいアンパンマン列車

運転日 毎日※検査等により一般車両で運転する場合あり
運転区間 岡山駅～高知駅



予讃線8000系アンパンマン列車



運転日 毎日※検査等により一般車両で運転する場合あり
運転区間 岡山駅～高松駅～松山駅



予讃線宇和海アンパンマン列車



運転日 毎日※検査等により一般車両で運転する場合あり
運転区間 松山駅～宇和島駅



瀬戸大橋アンパンマントロッコ



運転日 土・休日・春休みを中心に運転
運転区間 高松駅～岡山駅・琴平駅～岡山駅



ゆうゆうアンパンマンカー



運転日 土・休日・春休みを中心に運転
運転区間 高松駅～徳島駅・徳島駅～阿波池田駅



ばんき100ばい！
アンパンマン弁当

※詳しくは「アンパンマン弁当」のホームページをご覧ください。



予土線3兄弟

長男 しまんトロッコ



運転日 土・休日を中心に運転
運転区間 窪川駅～宇和島駅



次男 海洋堂ホビートレイン かっぱうよう号



運転日 毎日※検査等により一般車両で運転する場合あり
運転区間 窪川駅～宇和島駅



三男 鉄道ホビートレイン



運転日 毎日※5/16～6/16は検査のため運休予定
運転区間 窪川駅～宇和島駅



四国の路線図



お問い合わせ JR四国 電話案内センター ☎0570-00-4592 営業時間 8:00～20:00(年中無休)

※新型コロナウイルス感染拡大防止のため、予告なく運転日等が変更される場合があります。最新情報はJR四国電話案内センターまでお問い合わせください。

四国の観光列車

オススメ♪

NEW 志国土佐 時代の夜明けのものがたり

「土佐流のおもてなし」に溢れた“ものがたり列車”



NEW 藍よしのがわトロッコ

吉野川を体感できるトロッコ列車



四国まんなか千年ものがたり

日本の良さを見つけ出す“特別なひととき”を



伊予灘ものがたり

愛媛の美しい海沿いをレトロモダンな列車で



風を感じる

水に魅せられる

色を愉しむ

美景をめぐる

観光列車