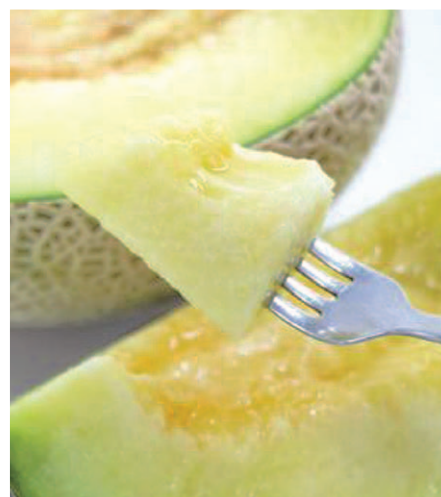
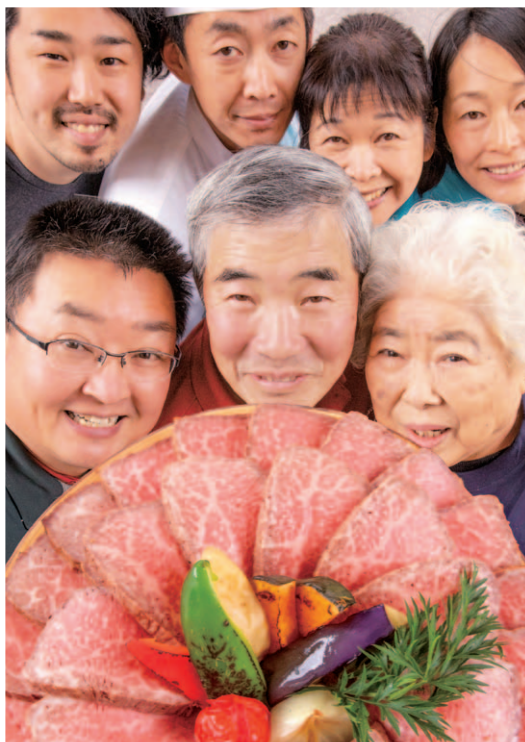


TAKE
FREE

高知県観光キャンペーン

リョーマ *Ryoma Holiday* の休日

リョーマの休日
公式サイト



キャンペーンピックアップ

スマホでめぐる！ 「こうちde夏熱々」 ぐるり！キャンペーン

令和4年 **7/1金 ▶ 9/30金**

高知県内の夏のオススメ観光スポットを巡ってデジタルスタンプを集めよう！

詳しくはこちら

主催：リョーマの休日キャンペーン推進委員会

あなたの、**新**休日。高知

夏のオススメ観光スポットを巡ってデジタルスタンプラリーに参加しよう

スマホのGPS機能をオンにして、各施設に設置されたQRコードを読み取りデジタルスタンプをゲット。どんどん集めて、ステージ到達ごとの抽選に応募しよう！

どんどん集めて、上位賞品を目指そう！
各ステージ到達ごとに応募できます。

3個スタンプ取得

じいず工房大分 isaエコバッグ (1,000名様) 南国は選べません！

10個スタンプ取得

土佐のアイス 詰め合わせセット (50名様)

15個スタンプ取得

カツオのタタキと 四万十うなぎの セット (30名様)

21個スタンプ取得

土佐あかうしの 焼き肉セット (10名様)

※写真はイメージです。

おもてなし タクシー

OMOTENASHI TAXI

乗りのりキャンペーン

いつでもどこでもおもてなしタクシーに乗って素敵な賞品をゲット!!

令和4年 **6/1水 ▶ 11/30水**

特産品などが合計 **2,226名様に当たる!**

応募締切(当日消印有効)

1回目 令和4年8月31日(水) 2回目 令和4年12月5日(月)

応募方法 おもてなしタクシーを利用してもらえる応募シールを3枚集めてハガキでご応募ください。

詳しくは [おもてなしタクシー乗りのりキャンペーン](#)

おもてなしタクシーとは
←このステッカーが目印

所定の講座を受講し、認定試験に合格したドライバーが乗務するタクシーです。

- 満足していただける接客マナー
- 高知の観光に関する観光知識
- 信頼できる確かな運転技術

※通常のタクシーと同じ料金でご利用いただけます。

お問い合わせ先 **おもてなしタクシー乗りのりキャンペーン事務局**
(株高知広告センター内) tel.088-873-8700 10:00~17:00(土日祝休み)

龍馬バスポート 対象指定交通機関 おもてなしタクシーの詳しいことはこちら→

志国土佐 時代の夜明けのものがたり

2両編成の列車は、幕末の歴史を象徴する「クロフネ」と、龍馬たちが夢見た新しい時代の夜明けを連想させる「ソラフネ」、それぞれ異なるデザイン。車窓から美しい景色を眺めながら、アテンダントの心のこもったおもてなしとともに高知ならではの食材を使ったお食事(要予約)やお酒を味わえる。車内販売、沿線のガイドなど地元の方との交流も楽しみの一つ。

※乗車券の他、特急料金、グリーン車指定席料金が必要です。詳しくはJR四国ホームページをご覧ください。

クロフネ

ソラフネとアテンダント

開花の抄(上り)
「高知家満喫」土佐流のおもてなしコース

立志の抄(下り)
「土佐の食材を使用した創作料理 ～血鉢風～」

山曜日、川曜日、海曜日、昔曜日、味曜日、湯曜日、光曜日、縁曜日。
高知には、カレンダーにはない「新しい休日」があります。
今こそ、大自然の中、新しいあなたに出会いませんか？
あなたの、新休日。高知

高知県観光キャンペーン
「リョーマの休日」
あなたの、**新**休日。
高知

浅尾沈下橋(越知町)

四万十川ジップライン(四万十町)

桂浜水族館(高知市)

柏島(大月町)

中部エリア

西部エリア

東部エリア

杉の大スギ(大豊町)

ヤシイパーク(香南市)

白浜ビーチホッピング(東洋町)

LINE アカウント名
高知観光official

ツイッター 公式アカウント
@naturallykochi

インスタグラム 公式アカウント
@naturallykochi

龍馬パスポート

高知県内の参加施設で提示するだけで特典が受けられる、高知をおく観光するための必須アイテム

- 多くの観光施設等で特典が受けられる
- ステージアップで賞品が当たる
- スタンプを集めて高知県の旅の思い出に

お問い合わせ
こうち旅広場龍馬パスポート交付窓口 TEL 088-879-0854
営業時間 8:30~18:00(年中無休) JR高知駅南口すぐ

高知の 旅の情報サイト
バリアフリー観光
Kochi Barrier-free Tourism

<https://kochitourism-barrierfree.jp>

高知 バリアフリー 観光 検索

お役立ち情報

高知の観光情報はココにおまかせ!

高知県公式観光情報 Web サイト

こうち旅 ネット

<https://kochi-tabi.jp>
TEL 088-823-1434
高知県観光コンベンション協会



ローカルスイーツの代表♪ アイスクリン

甘すぎず、さっぱりで、夏でも冬でも年中食べたい、見た目もかわいい「アイスクリン」。味も昔ながらの白だけでなく、抹茶、いちご、ソーダ、チョコレート、ゆずなど豊富。観光地や国道沿い、日曜市で遭遇したら、ぜひとも食べてもらいたい高知名物です。



薫の炎で香ばしく 鰹のタタキ

春の初鰹より一回り大きくなった魚体を薫の炎で一気に炙って香ばしく。鰹のうま味成分「アンセリン」は疲労回復効果を期待できるといわれ、暑い高知の夏にはぴったりの肴です。



とろける甘さ、あふれる香り メロン

温暖な高知は果物作りが盛ん。堂々とした実りのメロンもその一つです。アールスメロン、赤肉メロン、プリンスメロンなど種類もいろいろ。一玉一玉大切に育てています。



高知生まれの味わい深い地鶏 土佐はちきん地鶏

自然に囲まれた大川村などで飼育。ストレスのない環境で平飼いされ、引き締まった肉質で余分な脂肪がなく旨みたっぷりです。弾力のあるかみ応えで地鶏の風味を満喫！

自然豊かな四万十町育ち 四万十ポーク

柔らかな肉質と良質な脂肪が、豚肉本来の旨さを生みます。この四万十ポークを使った個性あふれる丼を、「四万十ポークどんぶり街道」の各飲食店で楽しんでみては？



夏

Ryoma Holiday
Summer Gourmet 2022

自然が多く豊かな食文化を誇る高知県。
山川海の夏の恵みを
心ゆくまで堪能ください。

高知が誇る幻の和牛 土佐あかうし

土佐あかうしの特長は、かむほどに旨み、甘みがじんわりと広がる赤身肉にあります。赤身とサシが絶妙なバランスで、柔らかくジューシーでありながら、ヘルシーなのうれしいところ。夏は、バーベキューで土佐あかうしのおいしさを豪快に堪能して！



夏の香りをのせて、シーズン到来 あゆ

清流が多く残る高知では、良質のあゆがとれます。四万十川や仁淀川での伝統的な「火振り漁」は有名。「あゆ友釣り体験」などいろいろな取り組みも。



清流が育む滋味 川エビ（手長エビ）

四万十川や仁淀川などで夏場に揚がるエビです。オスのハサミは体長よりも長く、手長エビとも呼ばれます。高知では、丸ごと香ばしく素揚げにするのがポピュラー。



高知の夏は絶品うなぎ！ うなぎ

清流四万十川の天然うなぎは、味はもちろん歯応えもしっかり。一度は食べてみたい味です。また、高知は水質が良く、養殖も盛ん。天然ものに引けを取りません。



潮の香りをたっぷりと 長太郎貝（ひおうぎ貝）

カラフルな貝殻の中に大きな貝柱。高知のきれいな海で育ちます。プリプリの身はほのかに甘い。バーベキューをおいしくにぎやかに彩ります。



夏イベント

Ryoma Holiday Summer Event 2022



夏の風物詩 よさこい鳴子踊り

今や全国に広がった「よさこい」は、昭和29(1954)年、高知市で始まった「よさこい祭り」が発祥。祭りの日には、県内外から集まった踊り子たちが鳴子を鳴らしながら市内あちこちを踊り歩きます。各チームがアレンジした音楽、趣向を凝らした独自の衣装、振り付けで踊る、南国土佐らしい自由で熱気あふれる踊りです。

令和4年のよさこい
よさこい祭りは中止となりましたが、「2022よさこい鳴子踊り 特別演舞」を開催予定です。
開催日：令和4年8月10日(水)・11日(木)
開催場所：高知市内各会場

新型コロナウイルスの感染状況等により変更になる場合があります。

※詳細は「よさこい祭り公式Webサイト」をご覧ください。



写真提供/よさこい祭振興会

立ち寄り
スポット

高知よさこい情報交流館

よさこい祭りの歴史などを紹介するパネル展示、鳴子作り体験、踊り体験、衣装体験などがあり、一年中よさこいの魅力を体感できます。

所在地：高知市はりまや町1-10-1
定休日：水曜日
入館無料（鳴子作り体験は有料）



自然のまま。ありのまま。
ひがしこうち旅



安芸市

伊尾木洞

波の浸食による天然の洞穴。高さ約5m、幅約3m、全長約40m。壁面には貝の化石が見られるところも。溪谷からの水が足元をひんやりと流れます。洞穴を抜けた溪谷には、国の天然記念物であるシダの群生が広がります。ガイド付きの散策も可能。ごめんなはり線伊尾木駅から徒歩7分、国道沿いの駐車場には観光案内所やトイレも整備され、快適に洞穴散策を楽しめます。

問／安芸観光情報センター 電話／0887-34-8344
所在地／安芸市伊尾木117
定休日／無休 ※入場無料、ガイドは有料



奈半利町



奈半利町海浜センター

約70種類ものサンゴや熱帯魚が泳ぐ奈半利町で、シーカヤックやシュノーケリングなどのマリンスポーツを楽しめます。今年4月には、グランピング施設もオープン。気軽に手ぶらでキャンプにGO♪

電話／0887-38-5127 所在地／奈半利町甲2293-2 定休日／火曜、水曜



安芸市

土居廓中と野良時計

300年以上も昔、安芸城を中心に土佐藩家老・五藤家により整えられた武家町。練り堀や生垣、台風にも耐える屋根瓦仕様などの歴史的景観が残り、国の「重要伝統的建造物群保存地区」に選定されています。五藤家家臣・野村家の武家屋敷は見学も可能。近隣の廓中ふさと館では、安芸市特産のちりめんじゃこを使った「かき揚げちりめん丼」が名物。

問／安芸観光情報センター 電話／0887-34-8344 所在地／安芸市土居
定休日／無休

安芸まるごと丼

この一杯に安芸市をまるごと凝縮！安芸育ちの地鶏土佐ジロー、安芸特産のナス、安芸で水揚げされたちりめんじゃこなど地場産品をふんだんに盛り付けたご当地丼です。安芸市内の3店舗で提供され、各店のアレンジでトッピングをプラスしたり、味に変化をつけたり。安芸をおいしく堪能しよう！

安芸市



問／安芸商工会議所女性会 電話／0887-34-1311

道の駅 田野駅屋

四国一小さな町、田野町にある「道の駅 田野駅屋」は、土佐くろしお鉄道「ごめん・なはり線」田野駅と隣接する道の駅。新鮮な魚介類はもちろん、お惣菜やお寿司なども人気。日本でも数少ない潮風と天日だけで作る完全天日塩「田野屋塩二郎」の塩を使ったアイスクリームは名物。ほのかな塩味と塩によって引き立つ甘さが絶妙です。

電話／0887-32-1077
所在地／田野町1431-1
定休日／年末年始



田野町



白浜海水浴場

東洋町

美しい白浜海岸は岸から沖合に約50メートル続く遠浅の海水浴場。夏場は海の家がオープン、海岸の一角には「白浜キャンプ場」がありバーベキューも楽しめます。海水浴場では、期間限定で四国最大級の海上アスレチック「ビーチホッピング」も開設。トランボリンや滑り台など大人も子どもも思い切り海遊びができます。

電話／白浜海水浴場・白浜キャンプ場
0887-29-3395 (東洋町役場産業建設課)
ビーチホッピング
0887-23-9500 (東洋町観光振興協会)
所在地／東洋町大字白浜88-3
海水浴場開設期間／7/1～8/31
ビーチホッピング／7/16～8/31



むろと廃校水族館

廃校になった小学校(旧椎名小学校)を改修し2018年にオープン。50種類1,000匹以上の海洋生物を展示。25mの屋外大水槽と校舎内にある水槽には、ブリやサバ、地元の定置網にかかったウミガメたちがゆったりと泳いでいます。教室の机やイスも当時のまま残り、小学生時代に帰った気分。家族みんなで登校してみても？

電話／0887-22-0815 所在地／室戸市室戸岬町533-2
定休日／無休

室戸市



室戸市

室戸ユネスコ世界ジオパーク

太古からの地殻変動で隆起し続ける室戸半島。室戸岬周辺に広がるダイナミックな地形と地層、奇岩群、国の天然記念物である亜熱帯性樹林に圧倒されます。また、ジオパークセンター内のカフェでは、黒い巨岩をイメージしたジオソフトがインパクト大！室戸産の土佐備長炭と室戸海洋深層水塩を入れた真っ黒なソフトクリームです。

問／室戸ジオパーク推進協議会(室戸世界ジオパークセンター)
電話／0887-23-1610 所在地／室戸市室戸岬町1810-2
定休日／無休

北川村「モネの庭」マルモッタン

フランス印象派の画家クロード・モネの自宅の庭を再現し、本家より世界で唯一「モネの庭」と名乗ることを許されています。「水の庭」「花の庭」に加え2020年、開園20周年を記念して「ボルディゲラの庭」がオープン。モネが愛した光と色彩あふれる南欧の風景を楽しめます。散策後は園内カフェで夏季限定の「青空ソーダ」を！

電話／0887-32-1233 所在地／北川村野甲1100
定休日／6～10月の第1水曜、12/1～2月未



北川村

夏のおすすめ

#01

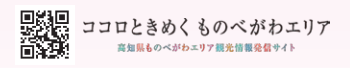
東部エリア

大自然の美しさと歴史ある町並み

東洋町・室戸市・奈半利町・北川村・田野町・安田町・馬路村・安芸市・芸西村
自然の持つ素朴な魅力やダイナミックな景観を堪能できる高知県東部エリア。昔ながらのノスタルジックな風景が残る街を訪ねてグルメ散策しませんか？



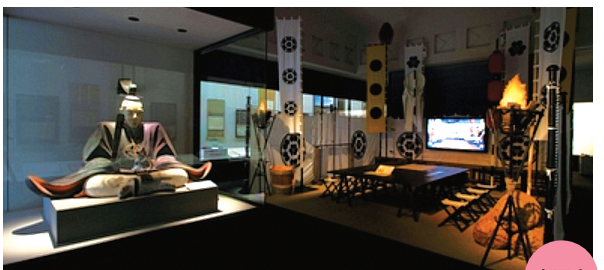
高知県東部観光協議会



海洋堂 Space Factory なんこく
海洋堂フィギュアの生産工場見学ができるのはここだけ。巨大モニュメントが迎える展示コーナー、家族でジオラマ作りができる体験工房、ミュージアムショップも!

電話 / 088-864-6777
所在地 / 南国市大そね甲1623-3
定休日 / 火曜、12/28～1/1
※GW、7月4週目～8月末は定休日なし

南国市



高知県立歴史民俗資料館
長宗我部元親の居城であった岡豊城跡に立地し、高知の歴史、文化、くらしを紹介。企画展やイベントも開催されます。散策しながら山城跡や四季折々の草花を楽しめます。

電話 / 088-862-2211
所在地 / 南国市岡豊町八幡1099-1
定休日 / 年末年始

南国市



浅尾沈下橋
大ヒットアニメ映画「竜とそばかすの姫」の舞台のモデルとなった仁淀川に架かる橋。清流の青さと山の緑、集落とのコントラストが美しく、ロケ地巡りや観光におすすめ。

問 / 越知町観光協会
電話 / 0889-26-1004
所在地 / 越知町鎌井田

越知町



波川公園
仁淀川の川遊びスポット。公園内の「水辺の駅仁淀川にここにご館」では、土佐あかうしと地元野菜のセット、コンロや食器の貸出もあり、手ぶらでバーベキューを楽しめる。

問 / いの町観光協会
電話 / 088-893-1211
所在地 / いの町波川

いの町

香南ニラ塩焼そば

ニラの生産量日本一。香南市の飲食店などでは、青々としたやわらかな食感のニラをたっぷり使った焼そばが味わえます。オリジナル塩だれとの相性抜群のB級グルメをぜひ!

問 / 香南市観光協会 電話 / 0887-56-5200



香南市



香南市

ヤ・シイパーク

太平洋一望のビーチで、海水浴やマリンスポーツ、バーベキューサイト(要予約)など、思い思いに楽しめます。全長約350mのボードウォークなど人気の撮影スポットが点在。隣接した道の駅には、新鮮な野菜や季節の果物、地元の特産品がそろった農産物直販所や、土産物店、果実感たっぷりのアイスバーが味わえるカフェ、グルメ店も充実しています。

問 / 道の駅やす 電話 / 0887-57-7122
所在地 / 香南市夜須町千切537-90 定休日 / 店舗により異なる

ホエールウォッチング宇佐

ホエール船の船長は経験豊富な現役漁師。船のそばを泳ぐ人懐っこいニタリクジラやかわいいイルカに高確率で遭遇できます。土佐湾の大自然を味わう感動の体験を!



土佐市

電話 / 090-3782-2554
所在地 / 土佐市宇佐町橋田浜2752-7
(宇佐しおが公園内)
定休日 / 11～4月

高知市



ひろめ市場
土佐のグルメをはじめ、あらゆるジャンルの料理やお酒が味わえる屋台風フードマーケットは地元民にも観光客にも大人気。雑貨や土産物も手に入る便利な街中のスポットです。営業時間など詳細は公式HPをチェック!

電話 / 088-822-5287 所在地 / 高知市帯屋町2-3-1
定休日 / 1/1および年6日程度(1、6、10月予定)

高知市

桂浜水族館
ユニークなマスコットキャラクターのSNSでも話題の、砂浜に建つ水族館。青空の下ペンギン、アシカ、コツメカワウソなど約220種が遊ぶ様子を景色と一緒に楽しむ、生き物との距離が近い水族館です。

電話 / 088-841-2437 所在地 / 高知市浦戸778 桂浜公園内
定休日 / 無休



日曜市



木曜日



日曜市・木曜日

日曜市は、高知城下の大通りで約1kmにわたり、毎週日曜午前6時～3時頃まで開かれる日本一長い街路市です。近郊の農家で採れた新鮮野菜や旬の食べ物、工芸品から植木まで、バラエティに富んだお店が軒を連ねます。夏の日曜市に欠かせない冷やしあめや素麺、シャキシャキの食感がクセになる土佐のリウウキュウなど、おすすめ名物もいっぱい。木曜日には、県庁前で開かれる木曜市も要チェック。

問 / 高知市産業政策課 街路市担当
電話 / 088-823-9456

[日曜日]
所在地 / 高知市追手筋 ※日曜のみ開催
定休日 / 8/10～8/12 及び1/1～1/2
[木曜日]
所在地 / 高知市本町5丁目 ※木曜のみ開催
定休日 / 1/1～1/2



大豊町

杉の大スギ (国の特別天然記念物)

日本一の大杉を見上げ歴史の鼓動を聞くパワースポット。神話の時代に須佐之男命が植樹したと伝えられる推定樹齢3,000年の巨木が八坂神社に根をおろしています。

問 / 大杉料金所 電話 / 0887-72-1585
所在地 / 大豊町杉794 定休日 / 1/1



大川黒牛
大川村のみで生産され、幻と言われる大川黒牛。柔らかく、きめの細かい霜降り、肉本来の旨さと脂の旨味のバランスが絶妙な上質な味わいが特徴です。キャンプや各種体験が楽しめる自然王国白滝の里の敷地内にある、「里の茶屋」では、大川黒牛のバーベキューや牛肉丼を食べられます。

問 / 大川村ふるさとむら公社 電話 / 0887-84-2201
所在地 / 大川村朝谷26 定休日 / 火曜(冬季休業)

高知市

夏のおすすめ

#02

中部エリア

旅の途中で立ち寄りしたい名所、名店の数々

香美市・香南市・南国市・高知市・大豊町・本山町・土佐町・大川村・土佐市・日高村・いの町・佐川町・越知町・仁淀川町
高知龍馬空港のある県の中中部には、自然あり! 文化あり! 人気のローカルグルメも豊富です。観光名所を訪ねイベントやレジャーに参加するなど旅の醍醐味を感じてください。



土佐れいほく観光協議会



物部川DMO協議会



仁淀ブルー観光協議会



高知市観光協会



おおつき りき ぶた
大月力豚グルメ

恵まれた自然環境の中で育った甘みのある豚肉を大月町の各お店で。農林水産大臣賞受賞歴もある珠玉の旨さ。力豚はバーベキューにもおすすめです。

問／大月町観光協会 電話／0880-62-8133



大月町

すくも豚フランク

油っぽさがなく、さっぱりとした旨が特徴の「すくも豚」を100%使用したご当地グルメ。おいしさの詰まったフランクフルトを宿毛市内の飲食店で召し上がれ。

問／宿毛市観光協会
電話／0880-63-0801



宿毛市



大月町

いちご
莓氷り

日差したっぷりののどかな町で収穫された元気な苺。自家製農園が手がけるこだわりの新鮮苺を、丸ごと氷に閉じ込めた「莓氷り」。心に残るおいしい夏のスイーツです。

問／大月町観光協会
電話／0880-62-8133



四万十市

四万十ぶしゅかん

酢みかんの王様と呼ばれる四万十育ちの柑橘。メジカ新子や鰹にかけると、キレの良いすっきりした酸味と香りが広がります。ポン酢、ドリンク、お酒などの加工品もあります。

問／四万十ぶしゅかん株式会社
電話／0880-31-9211

四万十町



四万十町



中土佐町



黒潮町

鰹の薫焼き体験

高知の鰹のタタキは全国に名高いうまいもん。地元で体験する薫焼きタタキは実に豪快！鰹丸ごと一本をさばき、火で炙れば香ばしい薫の焼きめが。肉厚に切ると、赤身のあざやかなコントラストが際立ちます。海沿いの町ならではの雰囲気と威勢のいい親切な指導も好評。自分で焼いた薫焼きタタキは格別です。

問／黒潮工房
体験期間／4月～10月
電話／0889-40-1160
所在地／中土佐町久礼8009-11
定休日／火曜、第2木曜
(祝日の場合は変更)

問／黒潮一番館
体験期間／2月～11月(変動あり)
電話／0880-55-3680
所在地／黒潮町佐賀374-9
定休日／火曜

メジカ新子

須崎では宗田鰹をメジカと呼び、8、9月は新子の季節。もちりとした食感を獲れたその日に味わうのが鉄則。皮と身の間に旨味がたっぷり。ブシュカンとリュウキュウ(ハスイモ)を添えて食べるのが須崎流。

問／須崎市観光協会
電話／0889-40-0315



須崎市

ろごす ばーく しーさいど こうち すさき
LOGOS PARK SEASIDE KOCHI SUSAKI

須崎市とアウトドアブランドLOGOSによる屋外型新施設。コンテナハウスやBBQスタジアム、大型遊具のある広場、ショップやカフェを最高のオーシャンビューで満喫。

問／LOGOS PARK SEASIDE KOCHI SUSAKI
電話／0889-59-0601
所在地／須崎市浦ノ内東分2251
定休日／火曜、水曜
(祝日・春夏冬休み期間は除く)



須崎市

よどせん よどせん ふん ふん とれいんず
JR予土線「Yodosen Fun Fun Trains」

高知県四万十町と愛媛県宇和島市を結び、四万十川に沿って走るJR四国の風光明媚なローカル線。「しまんトロッコ」、新幹線0系をイメージした「鉄道ホビートレイン」、海洋堂ホビートレイン「かっぱうようよ号」など個性的なラッピング列車でゆっくりのんびり旅を楽しめます。

問／JR四国電話案内センター 電話／0570-00-4592

Pick Up!

予土線で行こう！お隣の愛媛県で開催中！
えひめ南予きずな博
開催期間／令和4年12月25日(日)まで
会場／愛媛南予9市町 詳しくはこちらをご覧ください→



かしわま
柏島

透明度の高いエメラルドグリーンの海が広がる小さな島。世界でも有数のダイビングスポットとして知られる柏島周辺には1,000種類ほどの魚が生息。海の透明度が高いので、橋の上からでもたくさんの魚を見ることができます。柏島白浜や竜ヶ浜キャンプ場での海水浴、シュノーケリングなどのアクティビティで夏をエンジョイしませんか？

問／大月町観光協会 電話／0880-62-8133
所在地／大月町柏島



大月町



梶原町

くぼたに
久保谷セラピーロード

夏鳥のさえずりを聞きながら森に癒される水路沿いのウォーキングコース。緑に包まれた木陰の道は高低差が少なく、体力に自信がない人も安心して散歩できます。

問／あいの里まつばら(ガイド：松原まろうど会)
電話／0889-66-0044 所在地／梶原町松原久保谷



四万十市



四万十町

四万十川 川遊び

清流四万十川で川遊び体験しませんか？初心者でも気軽にカヌー、ラフティング、SUP、シュノーケリング*を楽しめる拠点があちこちにあります。事前予約がおすすめ。

問／四万十市観光協会 電話／0880-35-4171 *SUP、シュノーケリングは四万十町観光協会 電話／0880-29-6004 四万十市のみで体験可

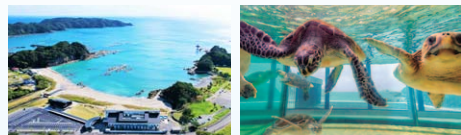
土佐清水市



あしづりかいようかん さとうみ
高知県立足摺海洋館「SATOUMI」

2020年にリニューアルオープンした「SATOUMI」は、まるで大自然のミュージアム！足摺周辺から室戸沖に棲む生き物約350種15,000点をドラマチックに展示する水族館です。目の前に広がる電串湾では、海中展望塔やグラスボートから海の中を覗いたり、シュノーケリングなどのマリンアクティビティに挑戦でき、海とのつながりを遊びながら学べます。

問／足摺海洋館「SATOUMI」 電話／0880-85-0635
所在地／土佐清水市三崎4032 定休日／無休



夏のおすすめ

#03

西部エリア

豊かな自然に抱かれた海と大地の物語

須崎市・中土佐町・津野町・梶原町・四万十町・黒潮町・四万十市・三原村・土佐清水市・宿毛市・大月町
日本屈指の漁場や景観を生かした観光地。日本最後の清流四万十川、四国最南端の足摺岬を巡り、黒潮の恵みがもたらす多様な食文化を堪能できるエリアです。



奥四万十高知



幡多広域観光協議会

高知県へのアクセス



飛行機で

東京(羽田)	約1時間30分	1 2
東京(成田)	約1時間45分	4
名古屋(小牧)	約1時間	3
大阪(伊丹)	約45分	1
神戸	約45分	3
福岡	約50分	2

高知龍馬空港から高知駅まで連絡バスで約25分

- お問い合わせ／
- 1 全日空(ANA) ☎0570-029-222
 - 2 日本航空(JAL) ☎0570-025-071
 - 3 フジドリームエアラインズ(FDA) ☎0570-55-0489
 - 4 ジェットスター・ジャパン(JJP) ☎0570-550-538

車で

東京IC	約800km	約8時間40分
名古屋西IC	約480km	約5時間20分
中国吹田IC	約330km	約3時間45分
広島IC	約280km	約3時間15分
岡山IC	約155km	約1時間50分
高松中央IC	約125km	約1時間25分
松山IC	約145km	約1時間40分
徳島IC	約150km	約2時間5分
福岡IC	約555km	約6時間25分

高速バスで

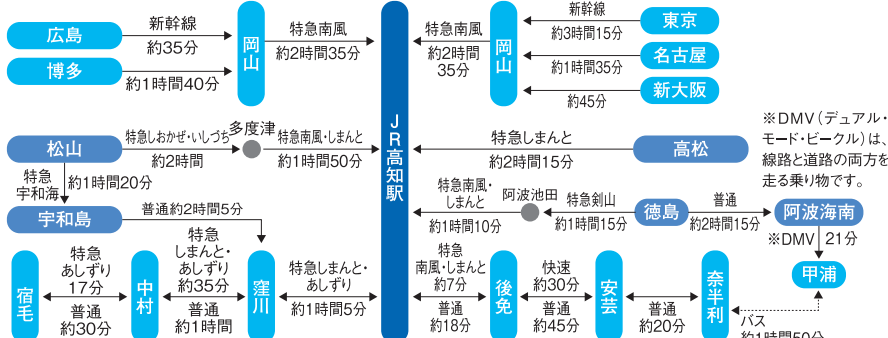
東京	B E F C <夜行>	約11時間10分～12時間
名古屋	F <夜行>	約10時間
北陸	A <夜行>富山・金沢・福井	富山～高知 約12時間20分
関西	A 京都・大阪・神戸	京都～高知 約5時間10分
	B 大阪	約5時間
	B 神戸	約4時間
	C <夜行>京都・大阪・神戸	京都～高知 約10時間40分
	D 大阪	大阪～高知 約6時間20分
岡山	A B	約2時間30分
広島	B	約4時間10分
福岡	F <夜行>	約10時間20分
高松	A B	約2時間10分
松山	A B	約2時間40分
徳島	A B D	約2時間40分

- お問い合わせ／
- A ジェイアール四国バス ☎088-866-2489
 - B とさでん交通 ☎088-884-5666
 - C 高知西南交通 ☎0880-34-6736
 - D 徳島バス ☎088-622-1826
 - E 高知駅前トラベル ☎088-831-8897
 - F 琴平バス ☎050-3537-5678
 - G オリオンツアー ☎050-5550-8772

鉄道で

※乗換時間を含みません

- お問い合わせ／
- JR四国
電話案内センター
☎0570-00-4592
- 土佐くろしお鉄道
中村駅
☎0880-35-4961
- 安芸駅
☎0887-34-8800
- 阿佐海岸鉄道
☎0884-76-3700



高知県内の便利でお得な交通情報

★印のある券はJR高知駅前「とさでん」で購入できます。

高知の旅はこれで決まり！ 高知プレミアム交通Pass★

県内対象エリアの鉄道・バス・路面電車が3日間乗り放題になる交通パス。Webチケットなら購入から乗車までスマホ1つで完結！バスと路面電車が2日間乗り放題の高知プレミアム交通Passライトもあります。詳しくは「高知プレミアム交通Pass」のサイトをご覧ください。

問い合わせ／0880-34-6736
(高知西南交通プレミアム交通Pass窓口)

電車一日乗車券★

路面電車が1日乗り放題。観光施設等の割引特典付き。
料金／高知市内運賃均一区間 大人500円
軌道全線 大人1,000円 ※こども半額
問い合わせ／088-833-7121(とさでん交通 電車輸送課)

バス・路面電車一日乗車券★

とさでん交通などのバスと高知市内均一区間の路面電車が1日乗り放題。観光施設等の割引特典付き。
料金/大人2,000円 ※こども半額
問い合わせ／088-833-7171(とさでん交通バス)

県内観光に最適！おもてなしタクシー

接客技術や観光知識の研修を受けて認定されたドライバーが乗務。県内各地から出発する周遊タクシープランもあります。※通常のタクシーと同じ料金でご利用いただけます。
問い合わせ／088-823-1434(高知県観光コンベンション協会)
詳しくは「おもてなしタクシー」検索

JRの駅で買える タクシー観光プラン

駅からすぐ乗れる！予約不要。タクシー券のお求めは、JR四国の駅のみどりの窓口、ワープ支店、駅ワーププラザ、主な旅行会社へ。インターネットでも購入可。
問い合わせ／0570-00-4592(JR四国電話案内センター)
詳しくは「JR四国ツアー」検索

高知市内をおトクに観光 MY遊バス★

1日乗り放題。はりまや橋、県立牧野植物園、桂浜などを巡ります。観光施設の入場料割引、路面電車(市内均一区間)運賃無料などの特典付き。

料金／桂浜券 大人1,000円
五台山券 大人600円 ※こども半額

問い合わせ／運行状況、ダイヤについて 088-833-7171(とさでん交通)
その他について 088-823-1434(高知県観光コンベンション協会)
詳しくは「まいゆうばす」検索

四万十・足摺エリア周遊観光バス しまんと・あしずり号

①四万十満喫半日コース、②ぐるっと足摺1日コース、③四万十・足摺ぐるっと2日間コースの3コース。事前予約なしで乗車可。
運行日/土・日・祝日(12～2月除く)、春休み、GW、夏休み
料金/①大人1,500円、②③大人3,800円 ※こども半額
問い合わせ/0880-34-6221(しまんと・あしずり号ご案内係)

四万十川を満喫 四万十川バス

①Aコース：中村駅7:50発 江川崎駅10:40頃着、②Bコース：江川崎駅11:00発 中村駅15:00頃着、③Cコース(かわらっこ途中下車)、④A+Bコースの4コース。
運行日/土・日・祝日(12～2月除く)、春休み、GW、夏休み
料金/①②③大人1,500円、④大人2,400円 ※こども半額
問い合わせ/0880-34-1266(高知西南交通)

ごめん・なはり線観光1日フリーきっぷ★

高知県東部を走る土佐くろしお鉄道ごめん・なはり線が1日乗り放題。沿線の観光やグルメなどの割引特典付き。
料金/大人1,670円 ※こども半額
問い合わせ／0887-34-8800(土佐くろしお鉄道安芸駅)