

香川县内特别推荐的观光体验&购物

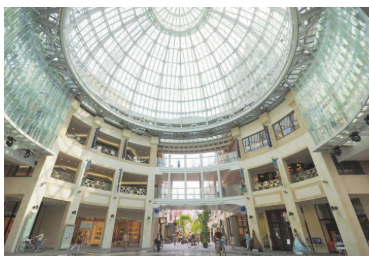
Kagawa Prefecture Sightseeing GuideBook



中野乌冬面学校 琴平校

已成为电视、广告热门话题的乌冬面制作学校。让您在欢声笑语中度过。体验结束后，还可获得学校赠送的秘籍、毕业证书和面桶。

中野乌冬面学校 琴平校
香川县仲多度郡琴平町 796 号
0877-75-0001



高松中央商店街

高松拱廊商店街总长2.7km，堪称是日本第一长。丸龟町汇集众多品牌服装，餐饮及书店等休闲设施。男女老幼均可在此感受购物之乐。

高松丸龟町商店街振兴组合
高松市丸龟町 13-2
087-821-1651



小豆岛 海上皮艇

从春季一直到秋季，都是最具人气的体验项目。来小豆岛体验海上皮艇，感受其中乐趣吧！由专业教练亲自指导，初学者也可放心体验。

小豆岛故乡村
香川县小豆郡小豆岛町室生
0879-75-2266



香川物产馆「栗林庵」

香川物产馆【栗林庵】位于国家特别名胜栗林公园的东门旁。从主打商品到珍藏精品，种类齐全，琳琅满目，香川的魅力充分展现在您眼前。

香川物产馆「栗林庵」
高松市栗林町 1 丁目 20-16
087-812-3155



栗林公园和服试穿体验

身穿日本传统【和服】，在国家特别名胜【栗林公园】内悠闲漫步……传统风格，古朴典雅，想必您一定会拍到心满意足的照片。

Shikoku Guide
香川县高松市栗林町 1-20-16
info@shikoku-guide.com



you me town 高松

位于高松市郊外的大型购物中心。是东四国地区面积最大的代表性商业设施。众多县外顾客特地到此购物，是人气的购物天堂。

you me town 高松
香川县高松市三条町 608-1
087-869-7500



香川

濑户内海物语 探访之旅

Kagawa~Setouchi Island Story~



(公益社団法人) 香川县观光协会

Kagawa Prefecture Tourism Association
http://www.my-kagawa.jp/zh_cn/

小豆岛 濑户内海之岛

仿佛日本的地中海

① 天使之路 エンジェルロード
天使之路也是被称为【恋人圣地】的浪漫之地。天使之路是海水退潮时在海上仅出现2次的沙道。据说和重要的人携手走在沙道中，天使会飞舞而降，实现他们的真心祈愿。

② 震霞溪
作为日本三大溪谷美之一，是濑户内海国立公园的代表性风景胜地。可以欣赏到历经200万年的岁月形成的日本屈指的美景。从缆车中能眺望风蚀形成的奇石峭壁，堪称绝世美景。春季的新绿，夏季的深绿，秋季的红叶，冬季的雪景，四季风情万种。

③ 海上皮艇 シーカヤック
充满地中海风情度假休闲地。广阔的园内有可以俯瞰濑户内海全景的小山丘，并种植有2000多种樱花。在这座美丽的花园里可以品尝香草茶并体验制作手工艺品。

④ 二十四只眼睛电影村
二十四只眼睛电影村

⑤ 酱油之乡 醤油の郷
酱油之乡

⑥ 小豆岛橄榄公园 オリブ公園
充满地中海风情度假休闲地。广阔的园内有可以俯瞰濑户内海全景的小山丘，并种植有2000多种樱花。在这座美丽的花园里可以品尝香草茶并体验制作手工艺品。

香川的美食

不仅是鸟冬面！
以濑户内海的海鲜和香川县的特产食材精心创作的当地特色料理，都是不能错过的美味~

带骨鸡 骨付鳥
完整的带骨鸡腿在专用烤炉熏烤而成的本地特色美食。蘸香和特制调料是其独特风味的秘诀。与冰淇淋酒是绝配搭档。

贺喜糖球 (GIRI) 冰淇淋
小豆岛作为【日本橄榄的发祥地】被众所周知，这里的橄榄是一粒一粒纯手工精心采摘，所制成的橄榄品质极高，深受欢迎。

橄榄油
香川县使用当地特产，制作各种各样的橄榄油冰淇淋。有七彩的甜点口味，也有酱油和细葱的绝妙搭配，奇趣美味等您品尝。

橄榄牛
橄榄牛是用橄榄油提取后的果实喂养的犍公牛，口感醇厚，肉质柔软，健康营养。更适合女性和儿童。

赞岐公主(草莓)
甜美浓郁的草莓及口中余香令人回味无穷。

濑户内海的海鲜
濑户内海随着季节的变化，海水的鲜美，一年四季中都可以品尝的，一年四季中都可以品尝的，一年四季中都可以品尝的。

濑户内海的艺术之岛

乘坐渡轮慢慢地享受濑户内海艺术作品的环岛之旅

① 男木岛
半透明的建筑物风姿，也是各种各样的文字。日光照射下的影子，屋顶上各种各样的文字，日光照射下的影子，屋顶上各种各样的文字。

② 丰岛 豊島
将空屋的楼层改造成人行，在天花板、地板、墙壁、桌子上绘制彩色线条，水渍等设计，店内整个空间成为一幅艺术作品。

③ 女木岛
渡轮靠近女木港，就可以看见防波堤上排列着的300多只海鸥。这是以海鸥为题材的装置艺术作品，与真实的海鸥一样，随着风一起变换方向。

④ 直岛 直島
直岛关一宫浦港帆船在海上仅出现2次的沙道。据说和重要的人携手走在沙道中，天使会飞舞而降，实现他们的真心祈愿。

⑤ 直岛 直島
直岛关一宫浦港帆船在海上仅出现2次的沙道。据说和重要的人携手走在沙道中，天使会飞舞而降，实现他们的真心祈愿。

⑥ 红南瓜 赤いぼちや
接待您的是红南瓜

香川的旅游景点

请尽情的欣赏被鲜花、绿树和濑户内海包围的日本第一小县

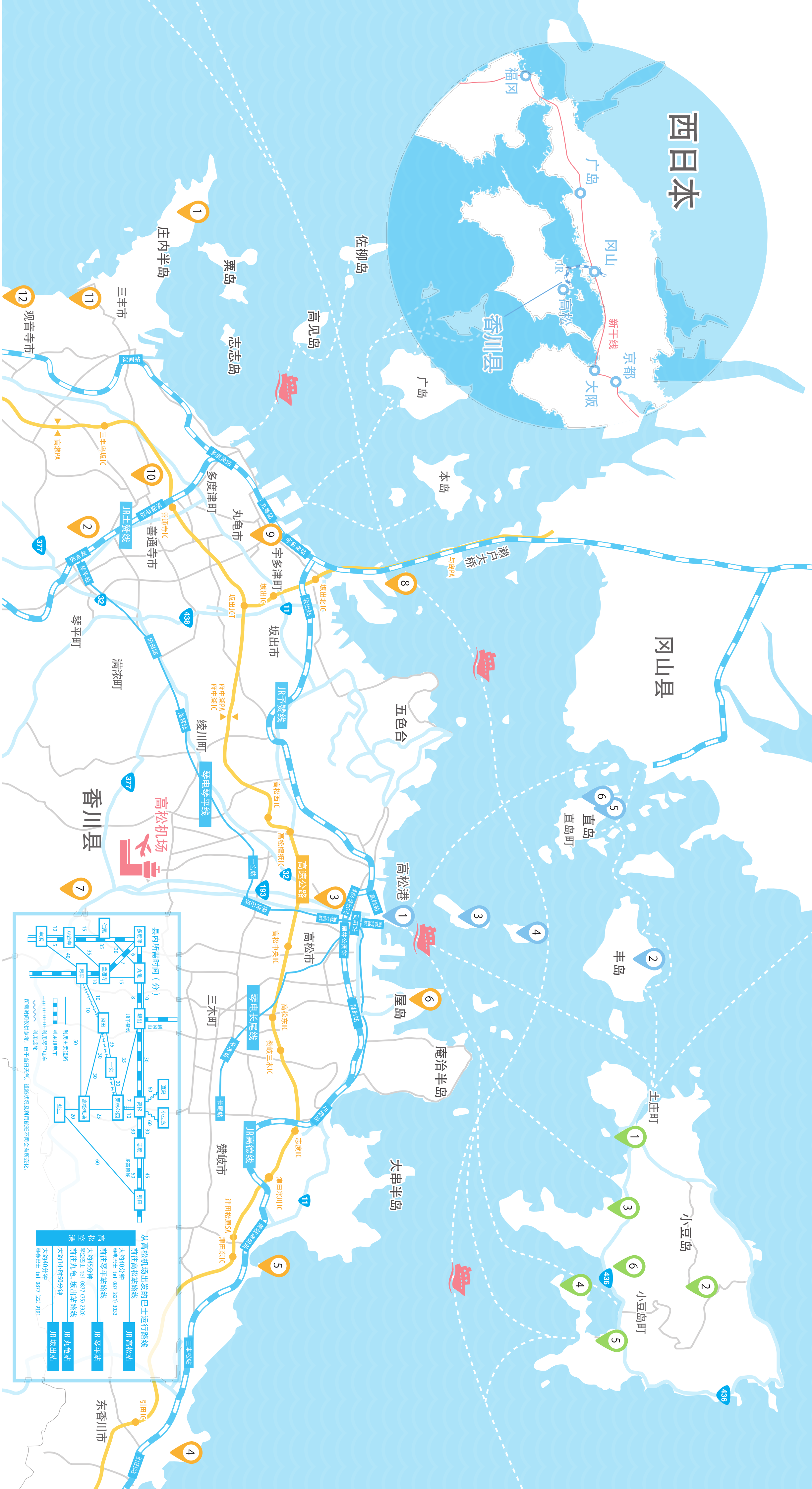
① 高松港
建在高松港的两根8米高的立柱。柱子上部的部分镜面，将周围的大海、港口、建筑物等风景映入镜内，随着时间的推移，观者角度的不同，展现多种多样的表情。

② 紫云山
从海拔325米的紫云山，可以远望濑户内海的最佳海景。春天有大约1000余株樱花树，遍布山间的桃粉色，美不胜收。此外还有球球、玛格丽特花等，四季鲜花点缀着紫云山。一年四季都能欣赏到大自然的美景。

③ 栗林公园
被国家指定为特别名胜的栗林公园，以翠绿色的紫云山为背景，配置有六个池塘和十三个假山，是极具代表性的日本回游式大庭园。

④ 金比罗宫
从占至今的灵力比罗一直作为亲近的神社被敬拜。到达本宫需要攀登785级台阶，在参拜道道的两侧有许多土特产店和鸟冬面，一直受到广大游客的喜爱。

⑤ 金比罗宫
从占至今的灵力比罗一直作为亲近的神社被敬拜。到达本宫需要攀登785级台阶，在参拜道道的两侧有许多土特产店和鸟冬面，一直受到广大游客的喜爱。



香川的旅游景点

① 栗云山
香川县三丰市浅间町
大坂乙 451-1
TEL0875-84-7896





② 金刀比罗宫
香川县高松市多度郡
琴平町 592-1
TEL087-75-2121





③ 栗林公园
香川县高松市栗林町
1-20-16
TEL087-833-7411





④ 香川井筒宅邸
香川县高松市
引田 2163
TEL0879-23-8550





⑤ 日本海顶中心
香川县高松市津田町
路野1920-130
TEL0879-23-8623





⑥ 鹿岛
香川县高松市鹿岛上
TEL087-841-9443
(鹿岛上观光协会)





⑦ 盐江温泉乡
香川县高松市盐江町
TEL087-893-0148
(盐江温泉观光协会)





⑧ 濑户大桥纪念公园
香川县高松市濑户
路野15
TEL0877-45-2344





⑨ 丸龟城
香川县丸龟市一丁目
TEL0877-22-0331





⑩ 香川神社
香川县高松市
TEL087-62-0111





⑪ 香川神社
香川县高松市
TEL087-62-0111





⑫ 香川神社
香川县高松市
TEL087-62-0111





濑户内海的艺术岛

① 高松港
香川县高松市
Sumitomo 一丁目 1 号
TEL087-851-3442
(高松港管理办公室)





② 丰岛
小豆郡土庄町丰岛家来
3841-21
TEL087-68-3135
(丰岛观光协会)





③ 安艺岛
香川县高松市安艺町
TEL087-840-9055
(安艺岛观光协会)





④ 男木岛
高松市男木町 1986
TEL087-873-0006
(男木交流馆)





⑤ 直岛
香川县香川郡直岛町
2229-40
TEL087-892-2299
(直岛观光协会)





⑥ 红帽瓜
香川县香川郡直岛町
TEL087-892-2299
(直岛町观光协会)





小豆岛

① 天竺之路
香川县小豆郡土庄町瀬波浦
TEL0879-82-1775
(小豆岛观光协会)





② 香川神社
香川县小豆郡小豆岛町
TEL0879-82-2171
(香川神社观光协会)





③ 小豆岛神社
香川县小豆郡小豆岛町
TEL0879-82-2266





④ 二十坪之映画影村
香川县小豆郡小豆岛町
TEL0879-82-2455





⑤ 小豆岛神社
香川县小豆郡小豆岛町
TEL0879-82-1775
(小豆岛观光协会)





⑥ 小豆岛神社
香川县小豆郡小豆岛町
TEL0879-82-2200



