

四國交通地圖

踏上旅程，盡享前所未有的體驗！



四國之旅
在四國鄉間渡過特別時光。

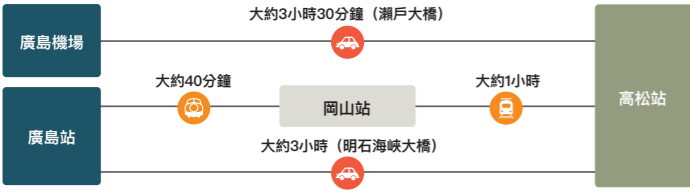
至高松的交通方式

新幹線 電車 巴士或租車 渡輪 () 係指高速渡輪 飛機

從大阪前來



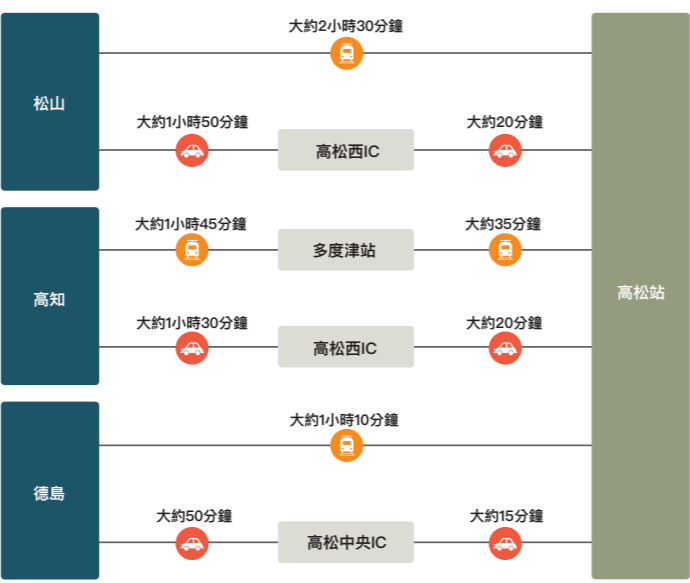
從廣島前來



從東京前來

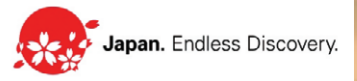


從四國各地前來



洽詢 / 申辦

本摺頁中相片均為示意圖，實際狀況可能有出入。照片嚴禁轉用。



鄉下體驗內容
Shikoku the journey with in.

What Fun! 四國

— Shikoku —

[好好玩!四國]

香川篇
西讚、中讚
地區



樂趣十足!
四國

香川篇
西讚、中讚
地區



金刀比羅宮



丸龜城

四國大自然
創造出的
雄偉美景環抱下。



01 三豐市

美味關鍵在於高湯的天然鯛魚飯 體驗以瀨戶內天然鯛魚烹調 美味鯛魚飯



細心剝下鹽味烤天然鯛魚肉，以魚骨熬成高湯。以魚骨高湯搭配油豆腐皮、胡蘿蔔、牛蒡煮成什錦飯，盛到碗裡後再灑上之前剝下的魚肉，能盡享鯛魚肉的美味。製作過程中，還能看到名為鯛魚中的鯛魚的魚骨及鳴門骨等天然鯛魚才有的部位。並提供使用本公司魚乾的高湯醬油製作套組，可作為伴手禮帶回家。

- 金 3,000日圓 ■施 有限會社藤田水產
- 住 香川縣三豐市仁尾町仁尾丁1446-3
- U <http://sanuki-toukaiya.com/> ■予 e-mail或FAX
- 最 4人 ■定 20人
- 營 週一~五 ■時 8:30~17:30 ■休 週六日、例假日
- 驗 一個半小時到2小時



02 三豐市

活跳釣大蝦體驗及新鮮活跳大蝦午餐 以釣竿 釣活跳大蝦!! 品嚐甘甜濃郁的 現釣橄欖大蝦

用釣竿釣活跳大蝦。限時內釣起的蝦子免費贈送（保證最低數量）。此外，有活跳大蝦午餐，甜點則是以原創豆腐和豆漿製成的甜點及飲料。

- 金 5,000日圓 ■施 仁尾興產株式會社
- 住 香川縣三豐市仁尾町仁尾辛1番地
- U <https://olive-kurumaebi.com/>
- 予 電話或電郵 (1週前) ■最 5人 ■定 30人
- 營 11月~1月 ■時 10:00~16:00 ■休 每週二
- 驗 2小時~2個半小時
- 他 午餐照片可能與實際內容有出入。20人以上需於2週前預約。



03 三豐市

手工製作豆腐體驗教室&活跳大蝦午餐 學習日本傳統豆腐製作法

學習日本豆腐製作法，體驗從黃豆開始製作木綿豆腐的教室。最後還能搭配鹽、醬油、油等品嚐豆腐的不同風味，並在一旁的大蝦養殖場品嚐以養殖大蝦（現釣瞬間冷凍）烹調的餐點。

- 金 5,000日圓 ■施 仁尾興產株式會社
- 住 香川縣三豐市仁尾町仁尾辛1番地
- U <https://olive-kurumaebi.com/>
- 予 電話或電郵 (1週前)
- 最 5人 ■定 10人
- 營 隨時 (可洽詢)
- 時 10:00~16:00 ■休 每週二 ■驗 3小時
- 他 可設定縮短流程的省時行程或增加人數，歡迎洽詢。

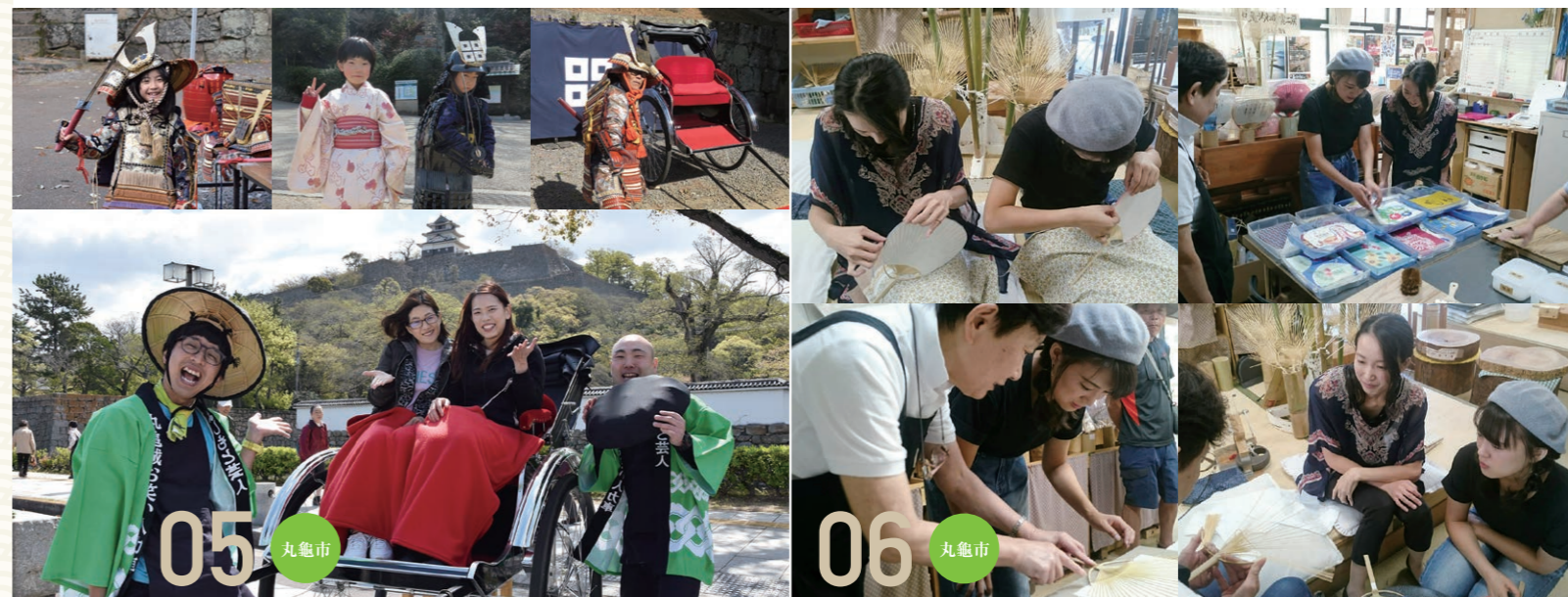


04 三豐市

父母濱 絕景攝影留念方案 景致如畫的 天空之鏡外景拍攝方案!

香川縣三豐市的「父母濱」號稱日本的烏尤尼鹽沼，在這裡由職業攝影師進行外景拍攝方案。自選行程，可留下旅程中的珍貴瞬間。照片檔 (20張) 將寄到您指定的郵件位址 (僅限代表人2名)。

- 金 20,000日圓 (含稅) 至10人為止 / 30,000日圓 (含稅) 11~25人 / 40,000日圓 (26~40人) ※週六日例假日 + 5000日圓
- 施 三豐市觀光交流局 ■住 香川縣三豐市詫間町詫間1338番地127 (Marine Wave內)
- U <http://www.mitoyo-kanko.com/> ■予 TEL: 0875-56-5880 / 電郵: info@mitoyo.org ■最 1人 ■定 至10人為止 (上限40人)
- 營 參考父母濱旺季日曆 ■時 16:00~20:00 ■休 每週二 (年底年初以外) ■驗 1小時30分鐘
- 他 需預約 自6個月前起至體驗3天前為止 1日限定1組 可使用英文，於沙灘上拍攝，夏季需光腳或穿人字拖，冬季請穿雨鞋或可弄濕的鞋子。需使用毛巾。



05 丸龜市

丸龜城人力車 您想有如領主、公主一般優雅 搭乘人力車遊覽丸龜城嗎?

搭人力車走訪丸龜城周邊，約15分鐘。一邊聽有趣的丸龜介紹，一邊能到推薦景點拍照留念。行程 (預定): 丸龜城內大手門廣場→大手門→NTT前→城西小橋→西土橋→資料館前草坪廣場→菖蒲池、御殿門

- 金 1人1,000日圓 (含稅) ■施 (一般財團法人) 丸龜市觀光協會
- 住 丸龜城內大手門廣場前 ■U <http://www.love-marugame.jp>
- 予 TEL/FAX 0877-25-3881 ■最 1人
- 定 最多4人 (最多2部車)
- 營 週六日、例假日行駛 (平日需預約) ■時 10:00~16:00
- 休 無公休 ■驗 20分鐘
- 他 至前一天的營業時間內可預約 可使用英文

06 丸龜市

團扇工坊「竹」 歡迎體驗當地日式工藝品製作。

「丸龜團扇」獲指定為國家傳統工藝品，丸龜團扇產量佔日本全國產量之9成。所有流程均由工匠手作，從傳統到時尚設計，應有盡有。丸龜城內的團扇工坊「竹」能體驗從骨架製作到貼紙為止之所有製作流程。工匠細心指導，即使是初學者也能安心體驗 (需預約)。

- 金 1支團扇1000日圓 (含稅) ■施 團扇工坊「竹」
- 住 香川縣丸龜市一番丁丸龜城內
- U <http://www.love-marugame.jp>
- 予 TEL/FAX 0877-25-3881 ■最 1人
- 定 最多10人 ■營 週三 (12月27日~31日以外)
- 時 10:00~16:00 ■休 每週三
- 驗 約1小時 ■他 觀光協會職員會使用英文



07 丸龜市

丸龜賽船 在現場看更刺激！ 在日本獨有的水上賽事——丸龜賽船嚐試 一獲千金之夢

在「丸龜賽船」除了觀賞賽船外，還能品嚐當地美食，並設有備受女性喜愛的露天咖啡屋等，『美食』體驗也十分充實。此外，還設有能讓小朋友安心遊玩的兒童遊樂室，是能讓一家人都樂在其中的綜合休閒設施。五彩燈光照耀下，快艇疾馳在水面上的雄姿令人屏息。歡迎到此享受夜間賽事獨特的刺激樂趣。

- 金 全至下午2點為止入場免費 其後100日圓(含稅) 團體需事先預約
- 施 丸龜賽船 ■住 香川縣丸龜市富士見町4-1-1
- U <http://www.marugame-kyotei.jp> ■予 TEL 0877-23-5141
- 最 1人 ■定 賽船場最高容納人數 ■參 參考賽船日程
- 時 10:00~21:00 (舉辦夜間賽事時14點起) ■休 年底年初
- 驗 1小時以內
- 他 可準備團體用晚餐：1人2500日圓起 可包租特別觀戰室(免費)



08 三豐市

當天來回豆腐體驗教室或農園遊覽行程 烏龍麵=品嚐當地美食 透過烏龍麵感受讚岐美食文化

可徹底學習讚岐烏龍麵的基本製作法，每個人都能從麵粉開始製作烏龍麵，並嚐試不同自創品嚐法。等候烏龍麵熟成期間，可以到附近農園體驗收成。現採農作物可以搭配烏龍麵一起享用。

- 金 15,000日圓(未稅)~ ■施 UDON HOUSE
- 住 香川縣三豐市豐中町岡本1651-3 ■U <https://udonhouse.jp/>
- 予 官網或TEL0875-89-1362 ■最 4人 ■定 12人
- 營 基本上無公休 ■時 9:00~18:00 ■休 不定期 ■驗 6小時
- 他 7天前需預約，取消手續費：7天前~4天前...50%/3天前起...100% 可使用英文、中文、韓文



09 三豐市

學校草莓園「財田上」 仍保留有小學氛圍的「學校草莓園」 歡迎到財田上體驗採草莓。

40分鐘內可盡情採草莓並盡情享用！

- 金 12月~3月：大人1,800日圓、兒童(未滿3歲免費)1,500日圓/4月~5月6日為止：大人1,600日圓、兒童(未滿3歲免費)1,300日圓/5月7日起：大人1,000日圓、兒童(未滿3歲免費)800日圓
- 施 學校草莓園「財田上」 ■住 香川縣三豐市財田町財田上726
- U <http://gakko-ichigoen.com/reserve/>
- 予 TEL0875-23-6037或官網 ■最 1人 ■定 40人 ■營 12月26日~5月中旬
- 時 10:00~11:30/13:00~15:00 ■休 年底年初、週五 ■驗 40分鐘
- 他 需事先預約 團體需事先預約(2週前) 僅限使用日文



10 觀音寺市

盡享五鄉樂趣 豐稔池體驗與採蜜柑、擀蕎麥麵體驗

「豐稔池」為國家重要文化財產，您能在此學習讚岐對水的堅持及豐稔池的結構、建設相關歷史等，並欣賞有如矗立在五鄉山間中世紀古城的雄姿與風貌。此外，您還能參觀當地居民促成重建之水車，或體驗鄉土美食「擀蕎麥麵」、「採蜜柑」等。

- 金 3,000日圓(含稅含午餐、保險費等)/1人
- 施 觀音寺市觀光協會 ■住 五鄉活性化中心(觀音寺市大野原町井關341)
- U <http://kanonji-kankou.jp/>
- 予 TEL088-699-7611 ■最 5人 ■定 20人為止
- 營 週六日、例假日 ■時 10:00~15:00 ■休 平日 ■驗 3~5小時

■金費用 ■施主辦方 ■住地址 ■U 官網 ■予預約方法 ■最人數下限 ■定單次人數限制
■營營業日 ■時營業時間 ■休公休 ■驗體驗所需時間 ■他其他

示範行程 香川旅遊

示範行程 A

3D2N

Day1

高松機場或JR高松站

1小時

08

【UDON HOUSE】烏龍麵製麵體驗&農園遊覽行程

體驗製作烏龍麵，農園收穫體驗，父母濱絕景攝影留念！

7小時

30分鐘

住宿

琴平溫泉鄉

Day2

飯店

10分鐘

金刀比羅宮

2小時

25分鐘

09

學校草莓園「財田上」採草莓

40分鐘

30分鐘

05

丸龜城

1小時

5分鐘

06

團扇工坊「竹」團扇製作體驗

1小時

1小時

住宿

高松市內

Day3

飯店

10分鐘

高松港

1小時

直島藝術行程

地中海美術館、家計畫、倍樂生House等

7小時

1小時

高松港

40分鐘

高松機場或JR高松站

示範行程 B

3D2N

Day1

高松機場或JR高松站

30分鐘

栗林公園 米其林三星觀光地

2小時

1小時

02.or.03

手工製作豆腐體驗教室或現釣活跳大蝦午餐

2小時

10分鐘

04

父母濱 絕景拍照留念

30分鐘

40分鐘

住宿

金比羅溫泉鄉

Day2

飯店

10分鐘

金刀比羅宮

2小時

25分鐘

09

學校草莓園「財田上」採草莓

40分鐘

30分鐘

05

丸龜城

1小時

10分鐘

07

丸龜賽船

1小時

10分鐘

住宿

丸龜市內

Day3

飯店

5分鐘

06

團扇工坊「竹」團扇製作體驗

1小時

20分鐘

瀨戶大橋紀念公園

1小時

1小時

高松機場或JR高松站